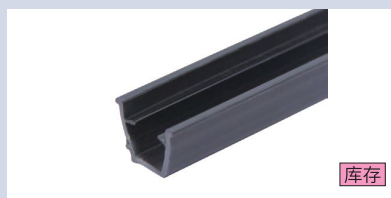


# 30 中心孔 10 系列铝型材 - 防护系列

## U 形槽内嵌条 / 板夹块 / 夹网螺母块

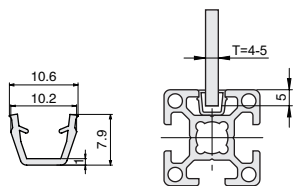
### ■ U 形槽内嵌条



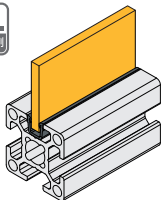
材质	颜色
PP	黑色

● T 形槽内嵌条用于减小槽宽，方便槽内嵌板。

库存



ex.  
安装示例



代号	参考重量 (g/m)
FA-08	40.5

- ⚠ 订货数量 x 最小单位 (1M) = 实际长度米数。
- ⚠ 产品最大长度为 2m/ 根。
- ⚠ 报价单位为米价。

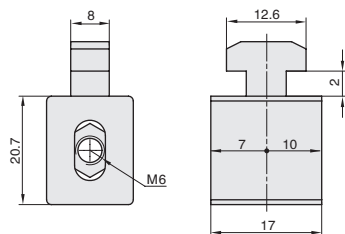
### ■ 板夹块



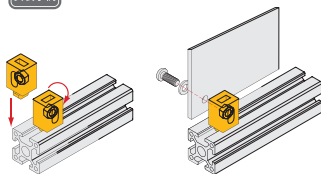
材质	颜色
PVC	透明

● 板夹块用于板材与型材的连接。

库存



ex.  
安装示例



代号	规格	参考重量 (g)	紧固组件
FB-08	单个供货	9	-
FB-08-A34	成套供货	13.5	A34x1

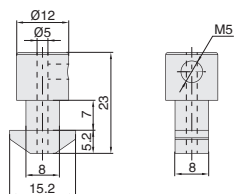
### ■ 夹网螺母块



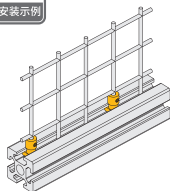
材质	表面处理
碳钢	镀锌

● 用于网片的固定，与紧定螺丝配套使用。

库存



ex.  
安装示例



代号	参考重量 (g)	紧固组件
FD-30	10.8	-
FD-30-01	11.4	1×M5 顶丝

04  
中心孔  
30 系列  
10