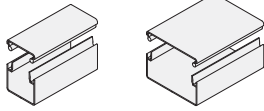


通用型材系列

线槽型材 / 把手型材 / 轨道型材

■ 线槽型材

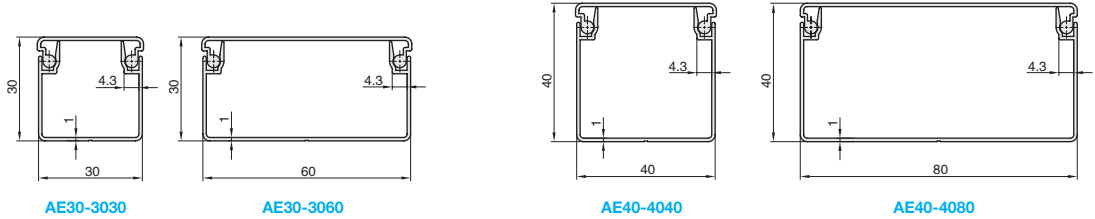


按图定制

自制 库存

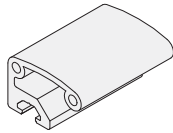
材质	表面处理
A6063-T5	喷砂氧化

- 一般是用来铺设导线和通讯线缆，都有配套的盖板，明敷在干燥室内环境下。
- ▲ 如需要进行追加工艺，请参考技术信息。
- ▲ 长度 $L \leq 6000\text{mm}$ ，整根订购可不填。



代号	产品描述	截面积 (mm ²)	参考米重 (kg/m)
AE30-3030	30 系列线槽型材	166.50	0.46
AE30-3060		220.39	0.63
AE40-4040	40 系列线槽型材	206.43	0.57
AE40-4080		283.09	0.78

■ 把手型材

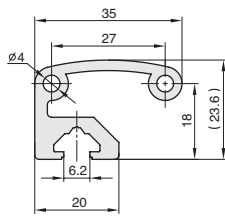


按图定制

自制 库存

材质	表面处理
A6063-T5	喷砂氧化

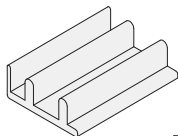
- 主要用于轻负载结构，多用于门窗制作。
- ▲ 如需要进行追加工艺，请参考技术信息。
- ▲ 长度 $L \leq 6000\text{mm}$ ，整根订购可不填。
- ▲ 有相应的端盖产品 - 白色 AE-20-2435L (左型) / AE-20-2435R (右型)，如需订购请联系销售工程师。



AE-20-2435

代号	产品描述	截面积 (mm ²)	参考米重 (kg/m)
AE-20-2435	把手型材系列	278.41	0.77

■ 轨道型材

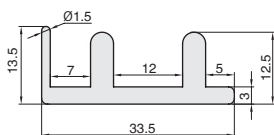


按图定制

自制 库存

材质	表面处理
A6063-T5	喷砂氧化

- 主要用于轻负载结构，多用于门窗制作。
- ▲ 如需要进行追加工艺，请参考技术信息。
- ▲ 长度 $L \leq 6000\text{mm}$ ，整根订购可不填。



AE-1434

代号	产品描述	参考米重 (kg/m)
AE-1434	轨道型材	0.54