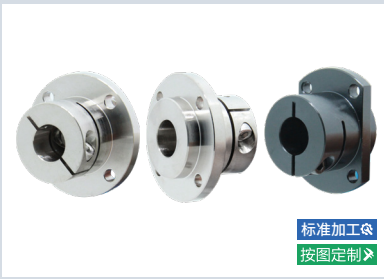


# 法兰型导向轴支座

开口型·引导型



■ 开口型·引导型



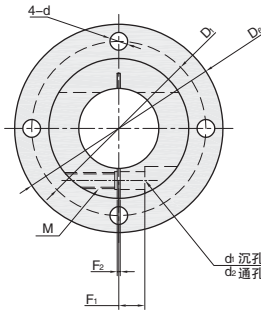
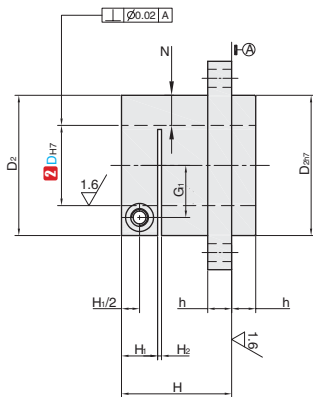
标准加工区  
按图定制

① 代号		④ 材质	⑤ 表面处理	⑥ 附件
圆法兰型	对边切割法兰型	一般结构用钢	四氧化三铁保护膜	1个内六角螺栓
SSLBP	SSLBPC		无电解镍	1个内六角螺栓(不锈钢)
SSLEP	SSLEPC	不锈钢	-	
SSLNP	SSLNPC			

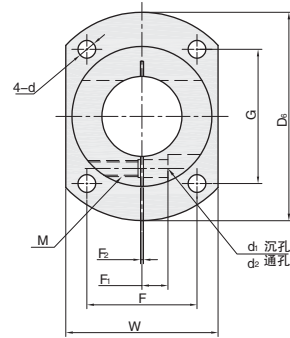
▲ 如果对防锈有要求, 请优先选择无电解镍表面处理和不锈钢材质产品。

产品特点: 安装时, 引导部插入固定板上 H<sub>7</sub> 精度的孔进行定位, 具有重复定位精度高的优点。

A2  
导向轴支座



SSLBP  
SSLEP  
SSLNP  
圆法兰型



SSLBPC  
SSLEPC  
SSLNPC  
对边切割法兰型

订购编号示例

① 代号 - ② 内径 D  
SSLBP - D8

① 代号	② 内径		主要尺寸																		
	D	公差 H7	N	H	D <sub>2</sub>	D <sub>6</sub>	h	H <sub>1</sub>	D <sub>1</sub>	W	G	F	d	F <sub>2</sub>	H <sub>2</sub>	G <sub>1</sub>	F <sub>1</sub>	d <sub>1</sub>	d <sub>2</sub>	M (粗牙)	附件 螺栓型号
(圆法兰型) (对边切割法兰型) SSLBP      SSLBPC SSLEP      SSLEPC SSLNP      SSLNPC	8	+0.015 0	8.5	23	25	39	5	10	32	27	25	20	3.5	1.5	1.5	7.5	3.5	7.5	4.6	M4	M4×10
	8M		8.5	23	25	39		10	32	27	25	20	4.5			7.5	3.5				M4×10
	10		10	25	30	49		10	40	32	33	23	4.5			10	3				M5×10
	12	10	28	32	52	10	42	34	35	25	4.5	11	4			M5×12					
	15	10	33	35	56	6	12	46	37	37	27	5.5	12			5	M5×12				
	16	9.5	36	35	56	12	46	37	37	27	5.5	12	5			M5×12					
	20	10	40	40	64	8	12	52	42	43	30	6.6	14		6	M5×16					
	25	10	46	45	69		15	57	47	46	34	6.6	17		6	M5×16					
	30	12.5	50	55	79		10	15	67	57	50	45	6.6		20	10	M6	M6×20			
	40	+0.025 0	15	67	70	104	12	18	87	76	67	55	9		26	13	14	9	M8	M8×26	

▲ 安装孔 D 按公差 H<sub>7</sub> 加工后, 再进行开口加工。开口部有可能因加工增加至 H<sub>8</sub>。

▲ 材质不锈钢型号 SSLNP、SSLNPC 无 D=40 尺寸。