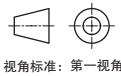
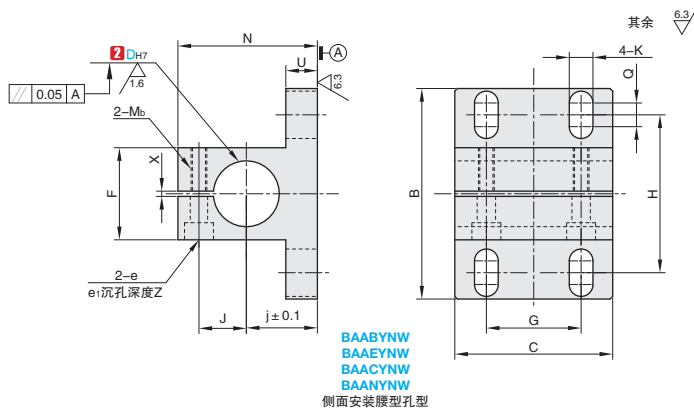


标准加工
按图定制

| ①代号 | M材质 | S表面处理 | A附件 |
|---------|--------|----------|------------|
| BAABYNW | 一般结构用钢 | 四氧化三铁保护膜 | 内六角螺栓(发黑) |
| BAAEYNW | | 无电解镀锌 | |
| BAANYNW | 不锈钢 | — | 内六角螺栓(不锈钢) |
| BAACYNW | 铝合金 | 本色阳极氧化 | |

- ▲ 如果对防锈性能有要求, 请优先选择不锈钢材质和无电解镀锌表面处理产品。
- ▲ 由于产品批次不同, 发货镀锌产品可能存在喷细砂, 不影响尺寸及功能。
- ▲ 由于产品批次不同, 发货带表面处理产品可能存在色差, 不影响尺寸及功能。
- ▲ 一般结构用钢、不锈钢材质产品带有防锈油。



视角标准: 第一视角



①代号 - ②内径D
BAABYNW - D20

订购编号示例

| ①代号 | ②内径D | | 主要尺寸 | | | | | | | | | | | | | | | | |
|---|------|-------------|------|-----|----|----|----|-------|------|-----|----|----|----|-----|----------------|-----|----------------|---|-----------|
| | D | 公差H7 | B | C | N | U | G | H | Q | K | j | J | F | e | e ₁ | Z | M _b | X | 附件螺栓 |
| (腰孔型) BAABYNW BAAEYNW BAACYNW BAANYNW | 20 | +0.021 0 | 65 | 45 | 45 | 12 | 25 | 47.5 | 5.5 | 6.6 | 22 | 15 | 30 | 6.6 | 11 | 6.5 | M6 | 2 | M6-20 2个 |
| | 25 | | 80 | 60 | 53 | 12 | 36 | 57.5 | 7.5 | 9 | 27 | 18 | 35 | 6.6 | 11 | 6.5 | M6 | 2 | M6-25 2个 |
| | 30 | | 90 | 60 | 60 | 15 | 36 | 67.5 | 7.5 | 9 | 30 | 21 | 45 | 9 | 14 | 9 | M8 | 2 | M8-35 2个 |
| | 35 | +0.025 0 | 105 | 80 | 68 | 15 | 40 | 77.5 | 9.5 | 11 | 35 | 24 | 50 | 9 | 14 | 9 | M8 | 3 | M8-40 2个 |
| | 40 | | 115 | 80 | 76 | 15 | 40 | 87.5 | 9.5 | 11 | 38 | 27 | 60 | 11 | 17.5 | 11 | M10 | 3 | M10-45 2个 |
| | 50 | | 135 | 100 | 87 | 18 | 50 | 102.5 | 12.5 | 14 | 43 | 33 | 70 | 11 | 17.5 | 11 | M10 | 3 | M10-50 2个 |

- ▲ D_{H7} 公差, 垂直度为开口加工前的公差。
- ▲ 配合轴的公差建议采用 g6、f8。另外, 紧固时建议使用加长扳手。

| 内径D | 有无规格 | | | |
|-----|---------|---------|---------|---------|
| | BAABYNW | BAAEYNW | BAACYNW | BAANYNW |
| 20 | ✓ | ✓ | ✓ | ✓ |
| 25 | ✓ | ✓ | ✓ | ✓ |
| 30 | ✓ | ✓ | × | × |
| 35 | × | ✓ | × | × |
| 40 | ✓ | ✓ | × | × |
| 50 | × | ✓ | ✓ | × |



库存品

1天发货

| 数量分类 | 标准订单 | 特殊订单 |
|------|------|---------------|
| | 数量 | 小单(库存) 1-9 |
| 价格 | 100% | 另行报价 |
| 交货期 | 通常 | 另行报价 |

- ▲ 常州发货
- ▲ 部分产品型号7天发货, 请以报价为准
- ▲ 遇特殊期间交期有变更



百万商品齐上线, 获取专属企业折扣, 轻松下单



400-6699-428



www.ant-fa.com