

厚法兰型胀紧套

精巧型



大批量
订购
bulk order

产品特点：与 ESK 型相比，内外径尺寸、规格更小，适用于空间紧凑的场合。



①代号	主体材质	表面处理
ESKC	45#	-

材质备注：若有特殊需求可提供 45# 无电解镀锌、SUS304 材质的同规格产品。请联系销售工程师。

▲类似国标 JB/T 7934-1999 Z8 胀紧套标准。

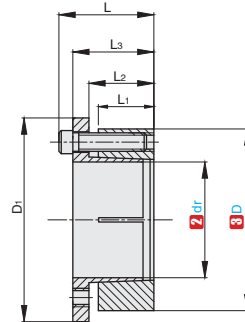
■ 轴及孔部的推荐公差、表面粗糙度

安装面	公差	表面粗糙度
轴外径	h8	Ra1.6 以下
轴孔部内径	H8	Ra3.2 以下

▲拆卸用螺纹孔的螺纹径与锁紧螺栓相同。

订购编号示例

①代号	-	②内径 dr	-	③外径 D
ESKC	-	20	-	47



ESKC
精巧型

①代号	主要尺寸							额定负荷		接触面压强		内六角螺钉		螺钉锁紧 扭矩 (N·m)						
	②内径 dr	③外径 D	D1	L	L1	L2	L3	轴向力 (KN)	扭矩 (N·m)	轴 (Mpa)	毂 (Mpa)	数量	规格							
								Ft	Mt	Ps	Ph				Ts					
ESKC	20	47	56	34	17	22	28	34	340	220	95	5	M6×20	17						
	22	47	56					34	370	200	95									
	24	50	59					34	400	180	90				6					
	25	50	59					34	420	210	105									
	28	55	64					34	470	190	95					8				
	30	55	64					34	510	175	95									
	32	60	69					45	720	220	115									
	35	60	69					45	790	200	115									
	38	65	74					45	850	185	105									
	40	65	74					45	900	175	105									
	45	75	84					41	20	25	33	73			1890	215	125	7	M8×25	41
	50	80	89									73			2100	195	120	7		
	55	85	94	84	2300	200	130					8								
	60	90	99	84	2510	185	125					8								
	63	95	104	95	2780	205	130					9								
	65	95	104	95	3060	190	130					9								
	70	110	119	50	24	30	40					133	4670	210	135	8	M10×30	83		
	75	115	124									133	5000	195	125	8				
	80	120	129									133	5300	185	125	8				
	85	125	134									148	7080	195	135	9				
	90	130	139									148	7500	185	130	9				
	95	135	144									166	7900	195	135	10				
	100	145	154					194	9700	200	140	8								
	110	155	164					194	10600	180	130	8								
120	165	174	216					13000	185	135	9									
130	180	189	56					26	32	44	290	18900	175	125	12	M12×30			145	
140	190	199									290	20500	165	120	9					
150	200	209									333	25000	175	130	10					
			64	34	40	54	290	18900	175	125	12	M14×40	230							
			290				20500	165	120	9										
			68				333	25000	175	130	10									

ESKC
6天发货



小单	大单
1~20	21~
正常	报价