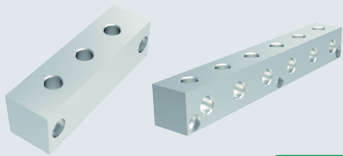




L5 歧管块

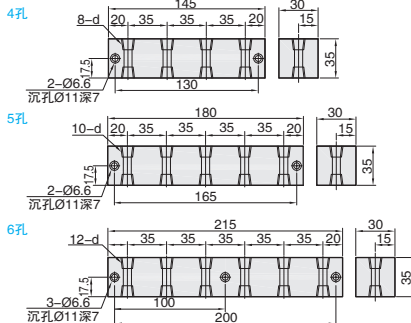
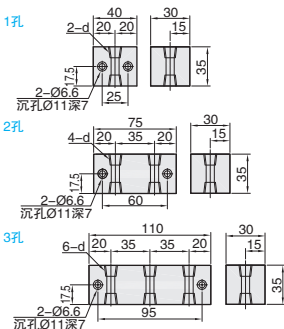


按图定制

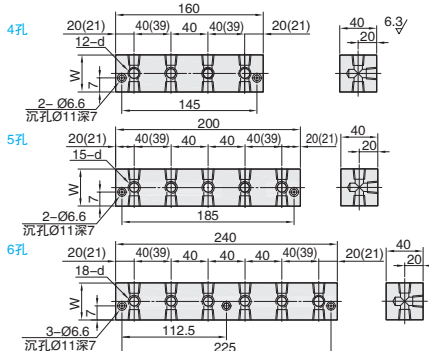
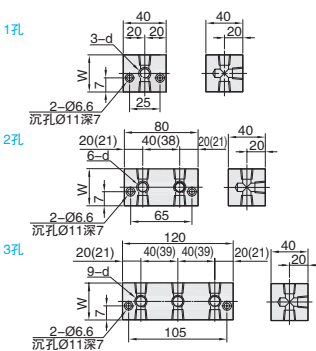
①代号		边长	④材质	⑤表面处理	最高使用压力
前后贯通型	MBUAGU	30×35	一般结构用钢	镀锌	20.6MPa(≈210Kg/cm ²)以下
前后贯通顶孔型	MBUDG	-			

▲由于批次不同, 发货带表面处理产品可能存在色差, 不影响尺寸及功能。

MBUAGU



MBUDG



视角标准: 第一视角



①代号 - ②侧面孔数K - ③螺纹代号L
 MBUCGU - K2 - L11

①代号	②侧面孔数K	③螺纹代号L	d Rc(PT)	W	①代号	②侧面孔数K	③螺纹代号L	d Rc(PT)	W	
	K	L				K	L			
前后贯通型 MBUAGU (30×35)	1	11	1/8	-	前后贯通顶孔型 MBUDG	1	11	1/8	30	
		22	1/4				22	1/4		
	2	11	1/8			30	2	11	1/8	30
		22	1/4					22	1/4	
		33	3/8					33	3/8	
	3	11	1/8			40	3	11	1/8	30
		22	1/4					22	1/4	
		33	3/8					33	3/8	
	4	11	1/8			40	4	11	1/8	30
		22	1/4					22	1/4	
		33	3/8					33	3/8	
	5	11	1/8			40	5	11	1/8	30
22		1/4	22	1/4						
33		3/8	33	3/8						
6	11	1/8	40	6	11	1/8	30			
	22	1/4			22	1/4				
	33	3/8			33	3/8				

▲螺纹代号: 如12, 表示d为1/8管螺纹。选择螺纹代号为33的型号时, 尺寸为图内()内的数值。