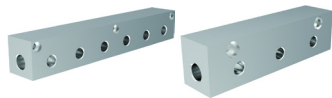


油 / 水压用歧管块 · 前后贯通型

横向贯通型 - 间距指定型



■ 横向贯通型 - 间距指定型



按图定制

① 代号	边长	[M] 材质	[S] 表面处理	所受压强
MCUAEJV	30×35	一般结构用钢	镀锌	20.6MPa (≈210Kgf/cm ²) 以下
MCZAEJV	30×35	一般结构用钢	无电解镀锌	
MCFAEJV	30×35	不锈钢	-	1MPa (≈10.2Kgf/cm ²) 以下
MCUAEJR	50×50	一般结构用钢	镀锌	20.6MPa (≈210Kgf/cm ²) 以下

MCUAEJV (边长30×35)
MCFAEJV (边长30×35)

MCZAEJV (边长30×35)
MCUAEJR (边长50×50)

订购编号示例

① 代号	-	② 侧面孔数	-	③ S	-	④ Z	-	⑤ Y
MCUAEJV	-	K2	-	S3	-	Z2	-	Y4

① 代号	② 侧面孔数 K	RC(PT)/M/NPT 选择			间距 P	N	螺孔数
		③ S	④ Z	⑤ Y			
MCUAEJV (30×35) MCZAEJV (30×35) MCFAEJV (30×35)	1	1 (1/8) 2 (1/4) 3 (3/8) 1N (NPT1/8) 2N (NPT1/4) 3N (NPT3/8)	2 (1/4) 3 (3/8) 4 (1/2) 2N (NPT1/4) 3N (NPT3/8) 4N (NPT1/2)	40	0	3	
	2				1	4	
	3				2	5	
	4				3	6	
	5				4	7	
	6				5	8	

▲ 侧面孔数为“6”时，L/2位置增加一个适用M6螺钉的安装孔。 ※ 侧面孔数“1”时图内尺寸为（）内的数值。

① 代号	② 侧面孔数 K	RC(PT) 选择			间距 P	N	螺孔数
		③ S	④ Z	⑤ Y			
MUAEJR (50×50)	1	2 (1/4) 3 (3/8) 4 (1/2) 6 (3/4)	60	60	0	3	
	2				1	4	
	3				2	5	
	4				3	6	
	5				4	7	
	6				5	8	

▲ 侧面孔数为“6”时，L/2位置增加一个适用M6螺钉的安装孔。 ※ 侧面孔数“1”时图内尺寸为（）内的数值。

L6
歧管块