

无油衬套固定座组件

加高方型内置铜合金衬套型·单侧挡圈 / 双侧挡圈型



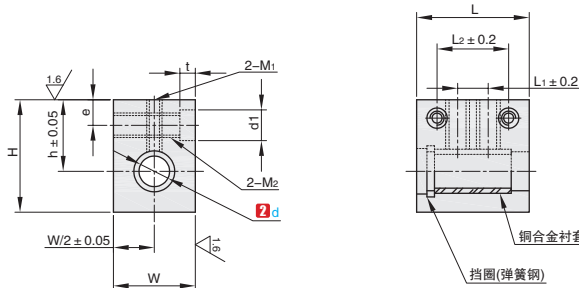
■加高方型内置铜合金衬套型·单侧挡圈



①代号	类型			固定座		衬套
				M 材质	S 表面处理	M 材质
BOPBA BOHUTAS	加高方型	单侧挡圈型	单衬型	SS400	无电解镀锌	高力黄铜 + 固体润滑剂
				铝合金	本色阳极氧化	

产品特点: 适合水平方向运动的规格,固定座比标准滑块型固定座组件更厚,更适合用于承受负载的场所。

△配套轴公差推荐 (仅供参考): f8 或 g6



订购编号示例

①代号	-	② d
BOPBA	-	d20

①代号	② d	h	W	H	L	L ₁	L ₂	e	S	M ₁	M ₂	d ₁ x _t		
BOPBA BOHUTAS	6	+0.022 +0.010	14	16	22	22	6	14	5	15	M3	M4	6x5	(M3 螺栓用)
	8	+0.028	16	20	26	27	11	19		20				
	10	+0.013	19	26	32	37	17	27	6	30	M5	M5	8x6	(M4 螺栓有)
	12	+0.034	20	28	34									
	13	+0.016	25	30	43									
	16		27	36	49	47	24	36	7	40	M6	M6	9x7	(M5 螺栓用)
	20	+0.041	31	42	54	57	28	44	8	50	M8	M8	11x8	(M6 螺栓用)
25	+0.020	37	52	65	67	30	50	9	60	M10	M10	14x10	(M8 螺栓用)	
30		40	58	71										



交货期
7 工作日



优惠价
1-4 100%
5- 现询

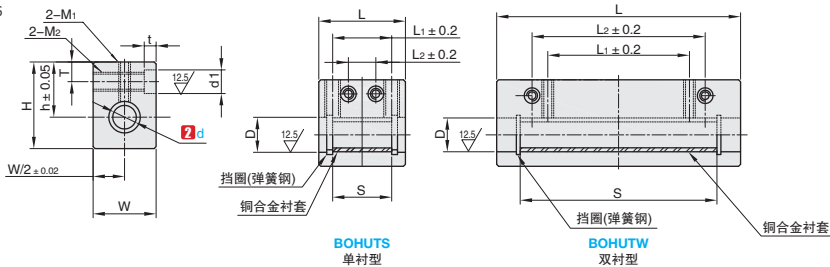
■加高方型内置铜合金衬套型·双侧挡圈型



①代号	类型			固定座		衬套
				M 材质	S 表面处理	M 材质
BOHUTS BOHUTW	加高方型	双侧挡圈型	单衬型	铝合金	本色阳极氧化	高力黄铜 + 固体润滑剂
			双衬型			

产品特点: 适合水平方向运动,减少了固定座制作及组装工时的规格。宽度(W尺寸)比加宽型更紧凑的规格。

△配套轴公差推荐 (仅供参考): f8 或 g6



订购编号示例

①代号	-	② d
BOHUTS	-	d20

①代号	② d	h	W	H	D	L				S		T	M ₁	M ₂	d ₁ x _t					
						单衬型	双衬型	单衬型	双衬型	单衬型	双衬型									
BOHUTS 单衬型	10	+0.028 0	19	26	32	15.1	37	62	27	36	15	50	24.8	49.6	6	M6	M5	8x6	(M4 螺栓孔)	
	12		20	28	34	17.1	37	62	27	36	15	50								
	13	+0.034 0	25	30	43	18.1	38	68	28	42	16	55								
BOHUTW 双衬型	16		27	36	49	22.1	42	78	32	52	18	65	29.8	59.6	7		M6	9x7	(M5 螺栓孔)	
	20	+0.041 0	31	42	54	28.3	48	85	36	58	18	70	34.8	69.6	8		M8	M8	11x8	(M6 螺栓孔)
	25		37	52	65	34.5	56	120	42	80	22	100	49.8	99.6	9					
	30		40	58	71	41	58	128	44	90	22	110	59.8	119.6	9		M10	M10	14x10	



交货期
7 工作日



优惠价
1-4 100%
5- 现询

B2
无油衬套