

无油衬套固定座组件

加高方型内置铜合金衬套型 · 单侧挡圈 / 双侧挡圈型



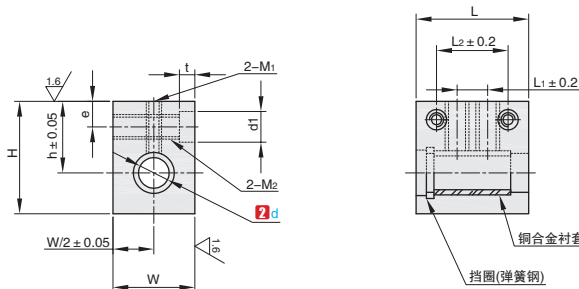
■加高方型内置铜合金衬套型 · 单侧挡圈



①代号	类型			固定座		衬套
				材质	表面处理	材质
BOPBA BOHUTAS	加高方型	单侧挡圈型	单衬型	SS400	无电解镀锌	高力黄铜 + 固体润滑剂
				铝合金	本色阳极氧化	

产品特点: 适合水平方向运动的规格, 固定座比标准滑块型固定座组件更厚, 更适合用于承受负载的场所。

▲配套轴公差推荐 (仅供参考): f8 或 g6



订购编号示例

①代号 - ② d
BOPBA - d20

①代号	② d	h	W	H	L	L ₁	L ₂	e	S	M ₁	M ₂	d ₁ x _t	
BOPBA BOHUTAS	6	+0.022 +0.010	14	16	22	22	6	14	5	15	M3	M4	6x5 (M3 螺栓用)
	8	+0.028	16	20	26	27	11	19		20			
	10	+0.013	19	26	32	37	17	27	6	30	M5	M5	8x6 (M4 螺栓有)
	12	+0.034	20	28	34								
	13	+0.016	25	30	43	14	26	7	40	M6	M6	9x7 (M5 螺栓用)	
	16	+0.016	27	36	49	47	24			36			
	20	+0.041	31	42	54	57	28	44	8	50	M8	M8	11x8 (M6 螺栓用)
	25	+0.020	37	52	65	67	30	50	9	60	M10	M10	14x10 (M8 螺栓用)
30	40		58	71									



交货期
7 工作日



优惠价
1~4 100%
5~ 现询

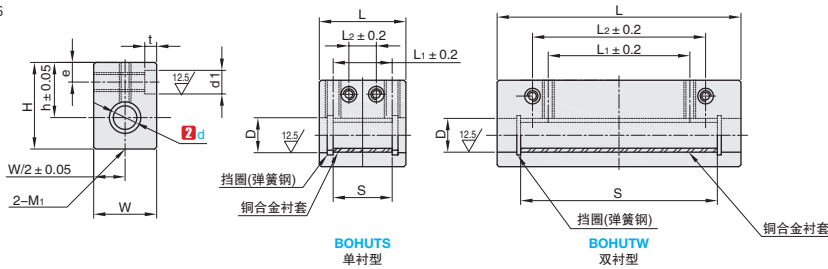
■加高方型内置铜合金衬套型 · 双侧挡圈型



①代号	类型			固定座		衬套
				材质	表面处理	材质
BOHUTS BOHUTW	加高方型	双侧挡圈型	单衬型	铝合金	本色阳极氧化	高力黄铜 + 固体润滑剂
			双衬型			

产品特点: 适合水平方向运动, 减少了固定座制作及组装工时的规格。宽度 (W 尺寸) 比加宽型更紧凑的规格。

▲配套轴公差推荐 (仅供参考): f8 或 g6



订购编号示例

①代号 - ② d
BOHUTS - d20

①代号	② d	h	W	H	D	L				S		T	M ₁	M ₂	d ₁ x _t			
						单衬型	双衬型	单衬型	双衬型	单衬型	双衬型							
BOHUTS 单衬型	10	+0.028 0	19	26	32	15.1	37	62	27	36	15	50	24.8	49.6	6	M5	8x6 (M4 螺栓孔)	
	12	+0.034 0	20	28	34	17.1	37	62	27	36	15	50			6			
	13		25	30	43	18.1	38	68	28	42	16	55			7			
BOHUTW 双衬型	16	+0.041 0	27	36	49	22.1	42	78	32	52	18	65	29.8	59.6	7	M6	9x7 (M5 螺栓孔)	
	20		31	42	54	28.3	48	85	36	58	18	70	34.8	69.6	8	M8	M8	11x8 (M6 螺栓孔)
	25		37	52	65	34.5	56	120	42	80	22	100	49.8	99.6	9	M10	M10	14x10 (M8 螺栓孔)
	30		40	58	71	41	58	128	44	90	22	110	59.8	119.6				



交货期
7 工作日



优惠价
1~4 100%
5~ 现询