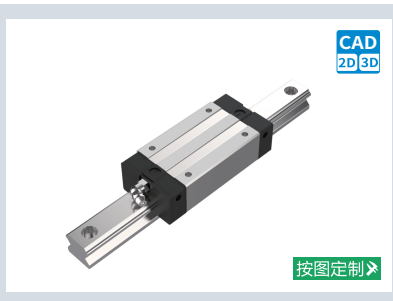


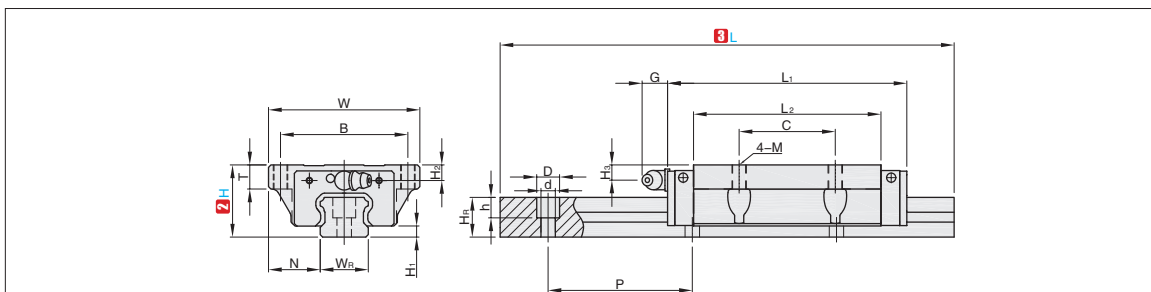
客户	目录	稿次
ANT	FA 工厂自动化零件 2022-01 版	三校

# 高品质高组装重载型直线导轨

## 法兰型·可互换



①代号	类型	精度	预压	滑块数	导轨固定方式	滑块固定方式	硬度	材质
HQ-GHFN	组合件	普通级	无预压	1	上锁式	上锁式	58HRC~	碳钢
HQ-GHF2N				2				
HQ-GHFNH	组合件	高精度级	轻预压	1	上锁式	上锁式	58HRC~	碳钢
HQ-GHF2NH				2				
HQ-GHFNP	组合件	精密级	轻预压	1	上锁式	上锁式	58HRC~	碳钢
HQ-GHF2NP				2				



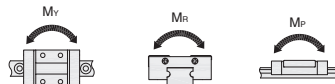
### 订购编号示例

①代号	-	② H	-	③ L	-	④ 追加代号
HQ-GHFN	-	H24	-	L200	-	
HQ-GHFN	-	H24	-	L500	-	Z2

①代号	② H	③ L	滑块尺寸										
			H <sub>1</sub>	N	W	B	C	L <sub>2</sub>	L <sub>1</sub>	M	T	G	H <sub>2</sub>
HQ-GHFN HQ-GHFNH HQ-GHFNP HQ-GHF2N HQ-GHF2NH HQ-GHF2NP	24	100-4000	4.3	16	47	38	30	39.5	60.5	M5	6	5.3	3.95
	30		4.6	21.5	63	53	40	50.5	76.7	M6	8	12	6
	36		5.5	23.5	70	57	45	58	84	M8	8	12	6
	42		6	31	90	72	52	70	98.4	M10	8.5	12	6.5
	48		7.5	33	100	82	62	80	112.4	M10	10.1	12	9
	60		9.5	37.5	120	100	80	97	137.4	M12	15.1	12.9	8.5
	70		13	43.5	140	116	95	117.7	166.7	M14	17.5	12.9	12

①代号	② H	滑轨尺寸						固定螺栓尺寸	基本动额定负载 C(kN)	基本静额定负载 Co(kN)	重量	
		W <sub>R</sub>	H <sub>R</sub>	D	h	d	P				滑块 (kg)	滑轨 (kg/m)
HQ-GHFN HQ-GHFNH HQ-GHFNP HQ-GHF2N HQ-GHF2NH HQ-GHF2NP	24	15	15	7.5	5.3	4.5	60	M4×16	11.38	16.97	0.17	1.45
	30	20	17.5	9.5	8.5	6	60	M5×16	17.75	27.76	0.4	2.21
	36	23	22	11	9	7	60	M6×20	26.48	36.49	0.59	3.21
	42	28	26	14	12	9	80	M8×25	38.74	52.19	1.09	4.47
	48	34	29	14	12	9	80	M8×25	49.52	69.16	1.56	6.30
	60	45	38	20	17	14	105	M12×35	77.57	102.71	2.79	10.41
	70	53	44	23	20	16	120	M14×45	114.44	148.33	4.52	15.08

▲ 轨道安装孔端距参考技术信息【安装孔端距】P? 参数表“高组低组型”。



追加加工	④追加代码	描述
组合件 滑块数增加	Z2-Z8	在单个滑块的产品上 增加 2-8 滑块，并安装在导轨上。 例: HQ-GHFN-H24-L1000-Z4 1000 长的导轨上组装 5 件滑块
互换件 滑块数增加	ZB2-ZB8	在单个滑块的产品上 增加 2-8 滑块，并单独包装。 例: HQ-GHFN-H24-L1000-ZB4 1000 长的导轨上组装 1 件滑块，另外 4 件滑块单独包装。

② H	容许静力矩		
	M <sub>R</sub> KN-m	M <sub>P</sub> KN-m	M <sub>y</sub> KN-m
24	0.12	0.10	0.10
30	0.27	0.20	0.20
36	0.42	0.33	0.33
42	0.66	0.53	0.53
48	1.16	0.81	0.81
60	1.98	1.55	1.55
70	3.69	2.64	2.64

▲ 互换件滑块仅普通精度无预压  
▲ 滑块只允许单滑块产品追加

交货期	1-20	21~
	5 工作日	现询

优惠价	1-9	10~
	100%	另行报价

B3  
直线导轨