

## N° 6916-04

### Clapet anti-retour pour conduite

Pression de service maxi 630 bars.



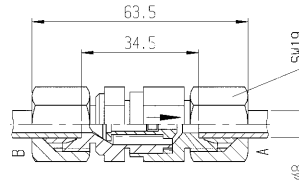
| Code  | N° d'article | Q<br>[l/min] | Différence pour un débit de<br>[bar] | Temp. ambiante<br>[°C] | Pression<br>d'ouverture<br>[bar] | Poids<br>[g] |
|-------|--------------|--------------|--------------------------------------|------------------------|----------------------------------|--------------|
| 62885 | 6916-04      | 12           | 3                                    | -20 - +90              | 1                                | 110          |

#### Description:

Corps en acier, surface galvanisée. Étanchéité par cône et joints toriques. Joints en Perbunan.

#### Remarque:

La direction de flux est indiquée par une flèche sur le corps six pans. Raccordement étanche par bague à sertir.



## N° 6916-05/06

### Clapet anti-retour à visser

Pression de service maxi 630 bars.



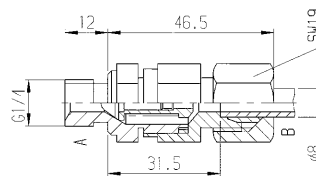
| Code  | N° d'article | Q<br>[l/min] | Sens<br>d'écoulement | Différence pour un<br>débit de<br>[bar] | Temp.<br>ambiante<br>[°C] | Pression<br>d'ouverture<br>[bar] | Poids<br>[g] |
|-------|--------------|--------------|----------------------|---|---------------------------|----------------------------------|--------------|
| 62901 | 6916-05      | 12           | A - B                | 3                                       | -20 - +90                 | 1                                | 95           |
| 62968 | 6916-06      | 12           | B - A                | 3                                       | -20 - +90                 | 1                                | 95           |

#### Description:

Corps en acier, surface galvanisée. Étanchéité par cône et joints toriques. Joints en Perbunan.

#### Remarque:

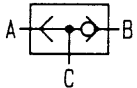
La direction de flux est indiquée par une flèche sur le corps six pans. Étanchéité côté filetage par face à bord coupant, et côté tube par bague à sertir.



## N° 6916-07

### Sélecteur de circuit

Pression de service maxi 630 bars.



| Code  | N° d'article | Q<br>[l/min] | Sens<br>d'écoulement | Différence pour un débit de<br>[bar] | Temp. ambiante<br>[°C] | Poids<br>[g] |
|-------|--------------|--------------|----------------------|--------------------------------------|------------------------|--------------|
| 62984 | 6916-07      | 18           | A-C / B-C            | 12                                   | -20 - +100             | 160          |

#### Description:

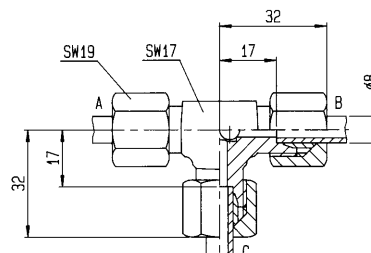
Corps en acier, surface galvanisée. Type de construction: siège à bille.

#### Utilisation:

Le sélecteur possède deux entrées (A, B) et une sortie (C). Selon la pression, le sélecteur relie le raccord A ou B avec C, et ferme l'entrée sur laquelle il n'y a pas de pression.

#### Remarque:

Attention: En cas d'absence de pression en A ou B, retour d'huile en C. Raccordement par bague à sertir.



Sous réserve de modifications techniques.