

## N° 6930D

### Vérins à visser

à double effet.  
Pression de service maxi 400 bars.  
Pression de service min. 25 bars.



CAD

Code	N° d'article	Force de poussée à 100 bars [kN]	Force de poussée à 400 bars [kN]	Force de traction à 100 bars [kN]	Force de traction à 400 bars [kN]	Course H ±1 [mm]	Vol. poussée [cm³]	Vol. traction [cm³]	Surface active de piston poussée [cm²]	Surface active de piston traction [cm²]	Md [Nm]	Poids [g]
320507	6930D-05	1,1	4,5	0,6	2,5	12	1,4	0,8	1,1	0,6	44	107
320515	6930D-08	2,0	8,0	1,2	4,9	16	3,2	2,0	2,0	1,2	77	186
320523	6930D-12	3,1	12,5	2,0	8,0	20	6,3	4,0	3,1	2,0	154	270
320531	6930D-20	4,9	19,6	2,9	11,6	25	12,3	7,3	4,9	2,9	301	519
320549	6930D-32	8,0	32,1	4,9	19,6	32	25,7	15,7	8,0	4,9	594	920
320556	6930D-50	12,5	50,2	7,6	30,6	40	50,2	30,6	12,5	7,7	1115	1639

### Description:

Corps du vérin en acier traité, bruni. Piston traité, rectifié, nitruré et pourvu d'un revêtement contre la corrosion. Alimentation hydraulique par forage.

### Utilisation:

Ces vérins à visser peuvent être utilisés dans des dispositifs de serrage de tout genre. Idéal pour le serrage de mors de compensation dans les montages multipostes, ainsi que pour le positionnement, le serrage ou l'éjection et le blocage de pièces. Peut être utilisé en poussant ou en tirant.

### Caractéristiques:

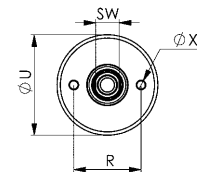
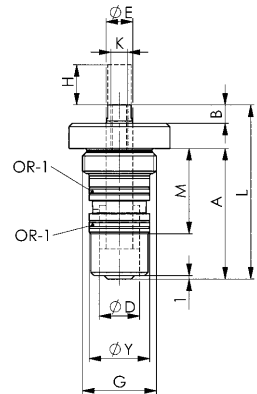
Les joints toriques sont plus petits que le diamètre du filetage. Cette mesure permet de prévenir les risques d'endommagement du joint en cours de montage.

Corps composé de deux parties, facilitant ainsi le changement du joint de la tige. Joint du corps situé sur la chemise de perçage. Joint supplémentaire pour les tailles 05 et 08, entre la collerette et le montage.

Faible encombrement, rendant les montages très compacts lors d'installation en ligne. Dans le corps du dispositif de fixation, les vérins doivent être vissés jusqu'à la collerette d'appui.

### Remarque:

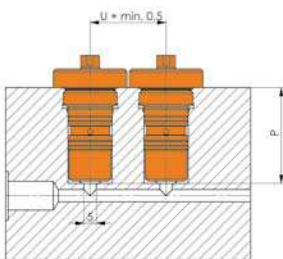
Vitesse maximale de déplacement 0,5 m/s Livrable sur demande pour pressions et températures plus élevées.



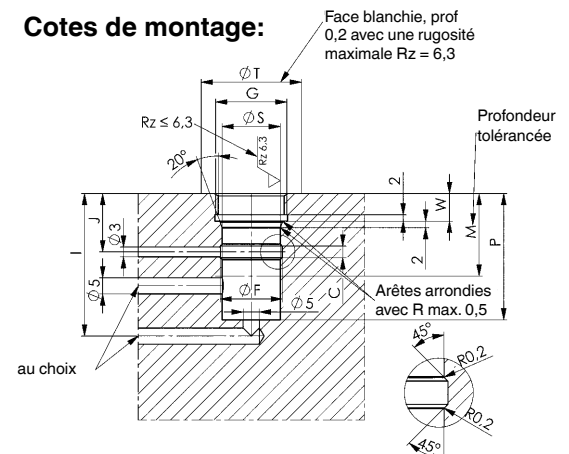
### Dimensions:

Code	N° d'article	A	B	C	ØD	ØE F7	F	G	I	J	K x Prof.	L ±1	M +1	P ±0,2	R	ØS H7	min. ØT	ØU	W ±0,2	ØX	ØY f7	SW	OR-1 Joint torique n° de réf.
320507	6930D-05	39	5,5	3,6	12	8	19,2	M22x1,5	44	18,0	M5x11	52	25,5	39	20	18	31	30	8,5	2,5	18	7	321141
320515	6930D-08	48	6,0	4,0	16	10	23,0	M26x1,5	53	19,0	M6x14	65	30,0	48	25	22	33	31	8,5	2,5	22	8	321240
320523	6930D-12	53	7,0	4,0	20	12	29,2	M32x1,5	62	20,0	M8x14	67	31,5	53	30	28	38	37	10,5	4,2	28	10	320952
320531	6930D-20	65	7,0	4,4	25	16	35,8	M40x1,5	72	25,0	M10x18	82	39,0	65	35	35	45	44	13,5	5,2	35	13	321018
320549	6930D-32	72	10,0	4,4	32	20	44,8	M50x1,5	79	28,0	M12x18	94	44,0	72	42	44	55	54	15,5	6,2	44	17	320091
320556	6930D-50	86	12,0	5,2	40	25	56,2	M60x1,5	94	30,5	M16x28	112	47,0	86	50	55	66	65	19,0	6,2	55	22	321174

### Exemple d'utilisation:



### Cotes de montage:



Sous réserve de modifications techniques.