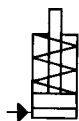


## Nº 6929

### Cilindro roscado com vedação na base, com ponta do pistão abaulada

simples ação, com retorno por mola, pressão de serviço máx. 500 bar, pressão de serviço mín. 25 bar.



CAD

Nº enc.	Nº do artigo	Força de pressão de 100 bar [kN]	Força de pressão de 500 bar [kN]	Curso H [mm]	Vol. [cm³]	Ø dos pistões [mm]	Superfície do êmbolo [cm²]	Md máx. [Nm]	Força de tensão mín. [N]	Peso [g]
60095	6929-02x05	0,5	2,5	5	0,25	8	0,5	10	24	15
60103	6929-02x10	0,5	2,5	10	0,50	8	0,5	10	24	25
60046	6929-05	1,1	5,5	10	1,10	12	1,1	40	45	80
60053	6929-08	2,0	10,0	12	2,40	16	2,0	50	70	140
60061	6929-12	3,0	15,5	15	4,70	20	3,1	60	105	220
60079	6929-20	4,9	24,5	16	7,80	25	4,9	80	145	390
60087	6929-32	8,0	40,0	20	16,00	32	8,0	225	270	930

### Concepção:

Revestimento do cilindro em aço polido. Pistões e biela do pistão endurecidos por cementação e esmerilhados. Raspador na biela do pistão, incluindo vedação de plástico para a vedação no lado da base do cilindro. No nº 6929-02x05 e 6929-02 x 10 vedação com arruela Cu. Alimentação de óleo através de canal de óleo no corpo do dispositivo.

### Aplicação:

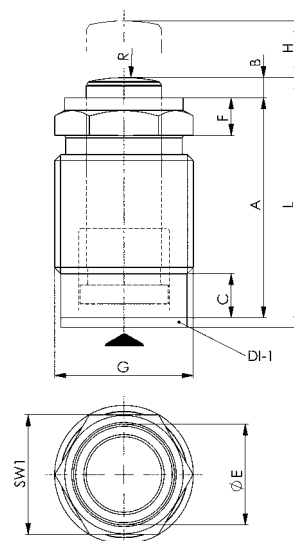
Estes cilindros roscados podem ser utilizados em dispositivos de aperto de todo o tipo. Ideal para barras de pressão para a compensação de tolerâncias em dispositivos múltiplos, bem como para posicionamento, aperto ou ejeção e fixação de peças de trabalho.

### Características:

Pequenas dimensões, reduzida distância na disposição em linha. Os cilindros podem ser parafusados no corpo do dispositivo até o sextavado.

### Observação:

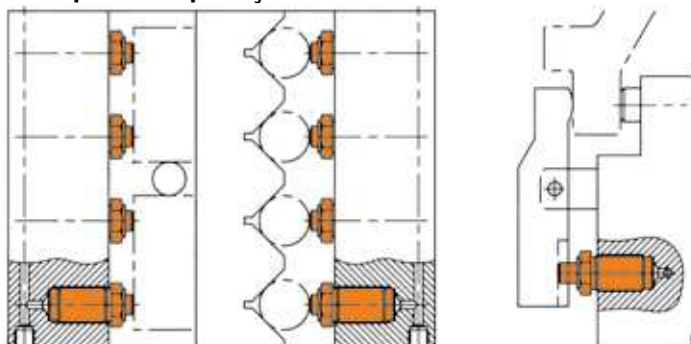
Os cilindros roscados não podem ser carregados no estado de funcionamento. Os cilindros devem ser protegidos da influência direta de líquidos de corte e de refrigeração. No furo de encaixe a superfície de vedação deve estar em ângulo reto e plana em relação à rosca. Nos tamanhos 02x05 e 02x10, devido à dimensão de montagem, não é possível a aplicação de um encosto interno para os pistões. Por isso, não opere os cilindros roscados sem peça, pois caso contrário a mola pode ficar danificada ou pode ceder e perder força de tensão.



### Tabela de medidas:

Nº enc.	Nº do artigo	A	B	C	ØE	F	G	L	P mín.	P máx.	R	SW1	T máx.	U mín.	ØW máx.	DI-1 Vedação Nº de enc.
60095	6929-02x05	27,0	1,0	4	5	4	M12x1,5	29,0	12	23	6	11	-	15	-	120105
60103	6929-02x10	40,0	1,0	4	5	4	M12x1,5	42,0	12	36	6	11	-	15	-	120105
60046	6929-05	35,0	2,0	7	12	6	M22x1,5	38,5	16	29	25	19	8	25	12	182162
60053	6929-08	43,0	2,0	8	16	9	M26x1,5	46,5	20	34	35	24	9	30	16	182170
60061	6929-12	53,0	2,0	8	20	10	M30x1,5	56,5	24	43	50	30	9	38	20	182188
60079	6929-20	55,5	2,5	11	25	12	M38x1,5	60,0	28	44	70	36	11	45	25	182196
60087	6929-32	82,5	2,5	12	32	15	M48x1,5	87,5	42	68	100	46	13	57	30	182204

### Exemplos de aplicação:



### Medidas de montagem:

