

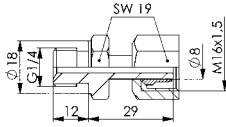
Nº 6994-01

Bocal de conexão reto, série pesada

Para tubos de aço 8 mm de diâmetro externo,
4 mm de diâmetro interno.



CAD



Nº enc.	Nº do artigo	máx. de funcionamento [bar]	Peso [g]
160184	6994-01	630	50

Concepção:

Conforme a DIN 3852 Forma B através da margem vedada ou do anel de margem vedada e arruela de corte ou anel em O.

Observação:

Atenção: Não utilizar uma cinta em Teflon!

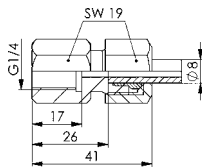
Nº 6994-02

Conector fêmea reto, série pesada

Para tubos de aço 8 mm de diâmetro externo,
4 mm de diâmetro interno.



CAD



Nº enc.	Nº do artigo	máx. de funcionamento [bar]	Peso [g]
160192	6994-02	630	60

Concepção:

Conforme a DIN 3852 Forma B através da margem vedada ou do anel de margem vedada e arruela de corte ou anel em O.

Observação:

Atenção: Não utilizar uma cinta em Teflon!

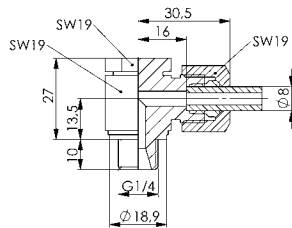
Nº 6994-03

União roscada oscilante angular, série pesada

Para tubos de aço 8 mm de diâmetro externo,
4 mm de diâmetro interno.



CAD



Nº enc.	Nº do artigo	máx. de funcionamento [bar]	Md máx. [Nm]	Peso [g]
160358	6994-03	500	50	103

Concepção:

Conforme a DIN 3852 Forma B através da margem vedada ou do anel de margem vedada e arruela de corte ou anel em O.

Observação:

Atenção: Não utilizar uma cinta em Teflon!

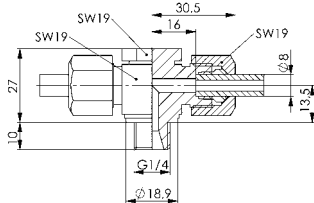
Nº 6994-04

União em T roscada orientável, série pesada

Para tubos de aço 8 mm de diâmetro externo,
4 mm de diâmetro interno.



CAD



Nº enc.	Nº do artigo	máx. de funcionamento [bar]	Md máx. [Nm]	Peso [g]
170266	6994-04	500	50	122

Concepção:

Conforme a DIN 3852 Forma B através da margem vedada ou do anel de margem vedada e arruela de corte ou anel em O.

Observação:

Atenção: Não utilizar uma cinta em Teflon!

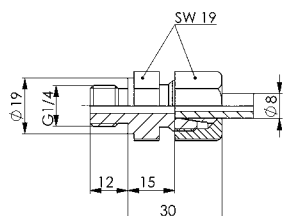
Nº 6994-05

Conector macho reto, série pesada

Para tubos de aço 8 mm de diâmetro externo,
4 mm de diâmetro interno.



CAD



Nº enc.	Nº do artigo	máx. de funcionamento [bar]	Peso [g]
175323	6994-05	630	55

Concepção:

Conforme a DIN 3852 Forma B através da margem vedada ou do anel de margem vedada e arruela de corte ou anel em O.

Observação:

Atenção: Não utilizar uma cinta em Teflon!