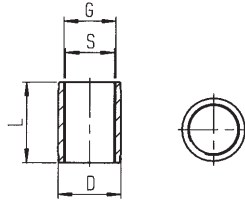


Nr. 6363-\*\*-005

Zentrierhülse, rund

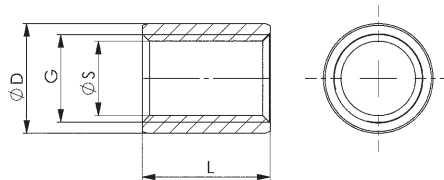
Bestell-Nr.	Größe	ØD	G	L -0,2	ØS	Gewicht [g]
78006	12	16 +0,011/0	R1/4	20,5	12,5	9
78238	16	22 +0,015/+0,002	M18	23,0	16,5	25



Nr. 6210-15-01

Zentrierhülse Ø 15

Bestell-Nr.	Größe	ØD	G	L -0,2	ØS	Gewicht [g]
535732	15	15 +0,011/0	M12	17,4	10,1	12



CAD



Nr. 6210-XX

Zentrierstück

Bestell-Nr.	ØD	ØD1	ØD2	L	L1	Gewicht [g]
550198	22	15	8,5	20	14	28
559933	25	16	12,5	16	11	21
550197	32	16	12,5	18	11	36



### Anwendung:

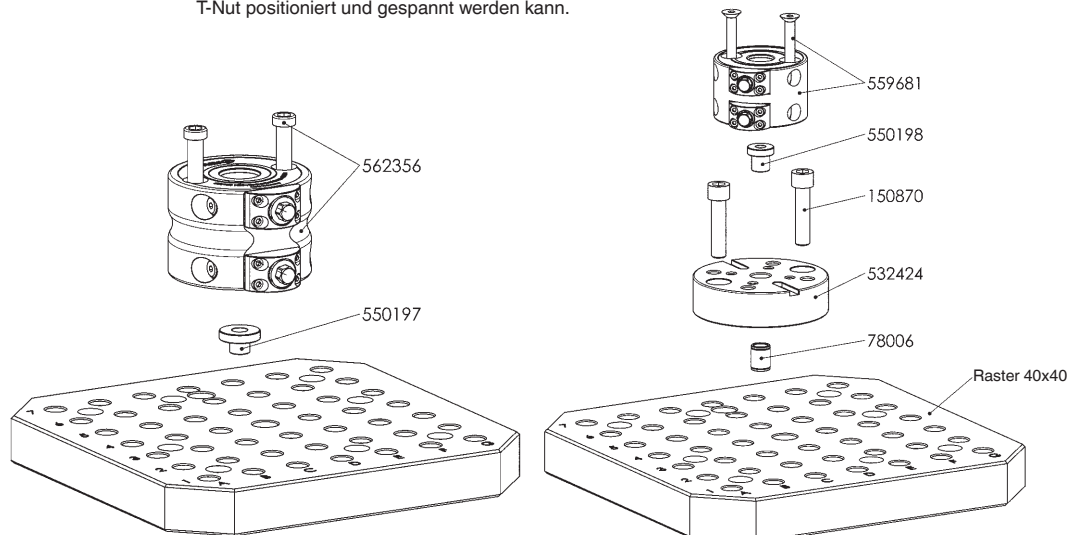
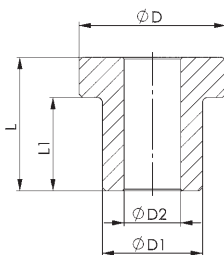
Zum Positionieren der Doppelspannmodule auf einer Aufspann-Platte mit Passbohrungen oder einem Fußelement aus dem AMF-Aufspannsystem „Modulare Höhenadapter“.

### Vorteil:

Sehr genaues Positionieren der Doppelspannmodule.

### Hinweis:

Das Zentrierstück wird verwendet, wenn das Doppelspannmodul nicht mit einem Spannbolzen für T-Nut positioniert und gespannt werden kann.



CAD



Technische Änderungen vorbehalten.