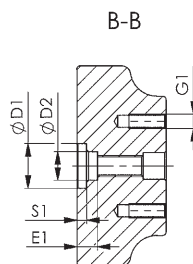
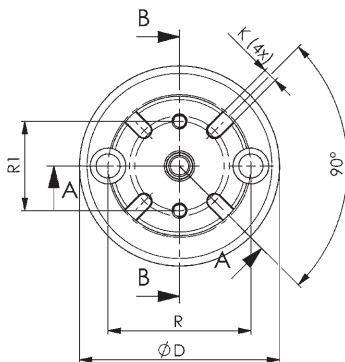
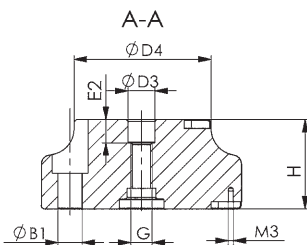
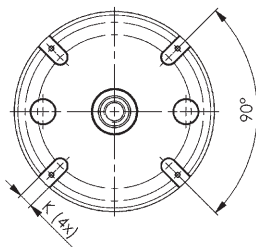


Nr. 6210IA-20-10

## Adapter Reduzierung von K20 auf K10 mit Indexierung

Vergütungsstahl, plasmanitriert und brüniert.



Bestell-Nr.	Größe	H ±0,01	Gewicht [g]
532499	K20 - K10	50	2892

### Anwendung:

Das Adapterelement mit Indexierung wird verwendet um von dem Zwischenelement Größe K20 und K10.3 auf die Größe K10 zu reduzieren. Adaptiert werden können Zwischenelemente oder Aufbauelemente.

Dieses Spannsystem kann eingesetzt werden, um Werkstücke für eine 5-Seitenbearbeitung auf die notwendige Bearbeitungshöhe in der Maschine zu bringen oder um Werkstücke mit Absätzen und unterschiedlichen Spannhöhen sicher und schnell auf den Maschinentisch aufzuspannen. Durch die Möglichkeit der 4-fach 90° Indexierung können Werkstücke bei großen Bearbeitungskräften gegen das radiale Verdrehen gesichert werden.

### Vorteil:

Einfaches, schnelles und flexibles Aufspannen von komplexen Werkstückkonturen auf dem Maschinentisch. Besonders geeignet um Werkstücke oder Spannvorrichtungen auf die notwendigen Bearbeitungshöhen in der Werkzeugmaschine zu nivellieren und diese sicher zu spannen.

### Hinweis:

Bestell-Nummern der Zentrierhülsen:

- Ø15: Best.-Nr. 535732
- Ø16: Best.-Nr. 78006
- Ø22: Best.-Nr. 78238

Nutensteine: Best.-Nr. 430264.

Die Befestigungsschrauben sind im Lieferumfang enthalten.

### Maßtabelle:

Bestell-Nr.	Größe	ØB1	ØD	ØD1 0/+0,01	ØD2 F7	ØD3	ØD4	Zyl.-Schraube DIN84 od. ISO4762	E1	E2	G	G1	K F6	R	R1	S1
532499	K20 - K10	13,5	112	25	16	15	78	M12x50	9	13	M12	M8	8	80	50	5,5

