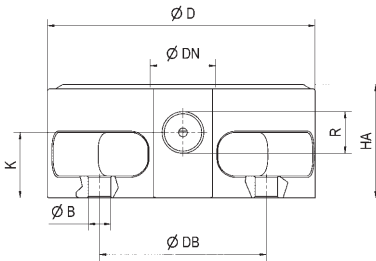


## Nr. 6370AARH

### Aufbau-Spannmodul

Öffnen hydraulisch.  
 Betriebsdruck Öffnen: min. 50 bar - max. 60 bar.  
 Deckel und Kolben gehärtet.  
 Wiederholgenauigkeit < 0,005 mm.



Bestell-Nr.	Größe	Einzugs-/Verschlusskraft bis		Haltekraft*	Gewicht
		[kN]			
306159	K 5	5		13	300

#### Anwendung:

Nullpunktspannsystem zum rüstzeitoptimierten Spannen bei der spanenden und spanlosen Bearbeitung.

#### Hinweis:

Das Aufbau-Spannmodul hat hohe Halte-, Einzugs- und Verschlusskräfte. Dieses wird hydraulisch (1) geöffnet und durch Federkraft mechanisch verriegelt. Anschließende Abkopplung der Druckleitungen ist jederzeit möglich (Modul ist drucklos gespannt). Als Auflagefläche dient die Gehäuseoberfläche. Das Spannmodul hat einen Anschluss: 1x hydr. Öffnen (1).  
 \* Bitte beachten Sie die Montageanleitung.

#### Auf Anfrage:

- Individuelle Einbaugehäuse



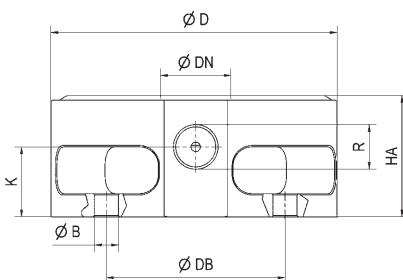
#### Maßtabelle:

Bestell-Nr.	Größe	ØB	ØD	ØDB	ØDN	HA	K	R
306159	K 5	5,8	62	54	15	26	15	G1/8

## Nr. 6370AARL

### Aufbau-Spannmodul

Öffnen pneumatisch.  
 Betriebsdruck Öffnen: min. 8 bar - max. 12 bar.  
 Betriebsdruck Nachspannen (Turbo): min. 5 bar - max. 6 bar.  
 Deckel und Kolben gehärtet.  
 Wiederholgenauigkeit < 0,005 mm.



Bestell-Nr.	Größe	Einzugs-/Verschlusskraft bis		Haltekraft*	Gewicht
		[kN]			
306175	K 5	1,5		13	300

#### Anwendung:

Nullpunktspannsystem zum rüstzeitoptimierten Spannen bei der spanenden und spanlosen Bearbeitung.

#### Hinweis:

Das Aufbau-Spannmodul hat hohe Halte-, Einzugs- und Verschlusskräfte. Dieses wird pneumatisch geöffnet (1) und durch Federkraft mechanisch verriegelt. Zum Erreichen der angegebenen Einzugs- und Verschlusskräfte muss dieses kurzzeitig pneumatisch nachgespannt (Turbo) (2) werden. Anschließende Abkopplung der Druckleitungen ist jederzeit möglich (Modul ist drucklos gespannt). Als Auflagefläche dient die Gehäuseoberfläche. Es wird der Einsatz des pneumatischen Druckboosters Nr. 6370ZVL empfohlen. Das Spannmodul hat zwei Anschlüsse: 1x pneum. Öffnen (1)/ 1x pneum. Nachspannen (Turbo) (2).  
 \* Bitte beachten Sie die Montageanleitung.

#### Auf Anfrage:

- Individuelle Einbaugehäuse



#### Maßtabelle:

Bestell-Nr.	Größe	ØB	ØD	ØDB	ØDN	HA	K	R
306175	K 5	5,8	62	54	15	26	15	G1/8