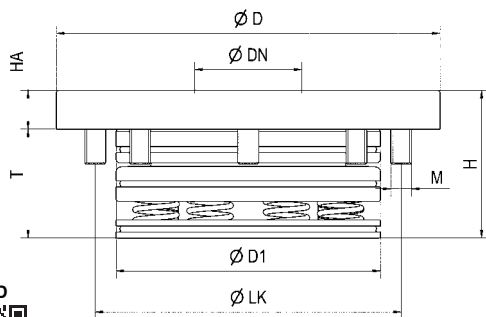


Nr. 6370EURL

Einbau-Spannmodul „Unitool“, rund

Öffnen pneumatisch.
 Betriebsdruck Öffnen: min. 8 bar - max. 12 bar
 Betriebsdruck Nachspannen (Turbo): min. 5 bar - max. 6 bar
 Deckel und Kolben gehärtet.
 Wiederholgenauigkeit < 0,005 mm.



Bestell-Nr.	Einzugs-/Verschlusskraft bis	Haltekraft	Gewicht
	[kN]	[kN]	[Kg]
303560	30	55	3,2

Anwendung:

Nullpunktspannsystem zum rüstzeitoptimierten Spannen bei der spanenden und spanlosen Bearbeitung in allen Bereichen, wie auch in der Lebensmittel-, Pharma- und Chemieindustrie.

Hinweis:

Das Einbau-Spannmodul hat hohe Halte-, Einzugs- und Verschlusskräfte. Dieses wird pneumatisch geöffnet (1) und durch Federkraft mechanisch verriegelt. Zum Erreichen der angegebenen Einzugs- und Verschlusskräfte muss dieses kurzzeitig pneumatisch nachgespannt (Turbo) (2) werden. Anschließende Abkopplung der Druckleitungen ist jederzeit möglich (Modul ist drucklos gespannt). Es wird der Einsatz des pneumatischen Druckboosters Nr. 6370ZVL-005 empfohlen.

Das Spannmodul hat zwei Anschlüsse:

1x pneum. Öffnen (1) / 1x pneum. Nachspannen (Turbo) (2).

„Unitool“-Module ausschließlich mit „Unitool“-Modulen in einer Aufspannung verwenden.

Auf Anfrage:

- Einbauskizzen
- Automatisierungslösungen

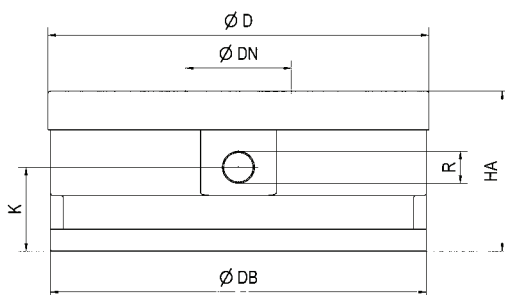
Maßtabelle:

Bestell-Nr.	Ø D	Ø DN	Ø D1	H	HA	Ø LK	M	T
303560	148	40	102	57	15	118	M8	42

Nr. 6370AUURL

Aufbau-Spannmodul „Unitool“, rund

Öffnen pneumatisch.
 Betriebsdruck Öffnen: min. 8 bar - max. 12 bar
 Betriebsdruck Nachspannen (Turbo): min. 5 bar - max. 6 bar
 Deckel und Kolben gehärtet.
 Wiederholgenauigkeit < 0,005 mm.



Bestell-Nr.	Einzugs-/Verschlusskraft bis	Haltekraft	Gewicht
	[kN]	[kN]	[Kg]
303586	30	55	6,5

Anwendung:

Nullpunktspannsystem in Verbindung mit Haken-Spannbridgen 6370ZB zum rüstzeitoptimierten Spannen bei der spanenden und spanlosen Bearbeitung in allen Bereichen, wie auch in der Lebensmittel-, Pharma- und Chemieindustrie.

Hinweis:

Das Aufbau-Spannmodul hat hohe Halte-, Einzugs- und Verschlusskräfte. Dieses wird pneumatisch geöffnet (1) und durch Federkraft mechanisch verriegelt. Zum Erreichen der angegebenen Einzugs- und Verschlusskräfte muss dieses kurzzeitig pneumatisch nachgespannt (Turbo) (2) werden. Anschließende Abkopplung der Druckleitungen ist jederzeit möglich (Modul ist drucklos gespannt). Es wird der Einsatz des pneumatischen Druckboosters Nr. 6370ZVL empfohlen.

Das Spannmodul hat zwei Anschlüsse:

1x pneum. Öffnen (1) / 1x pneum. Nachspannen (Turbo) (2).

„Unitool“-Module ausschließlich mit „Unitool“-Modulen in einer Aufspannung verwenden.

Auf Anfrage:

- Automatisierungslösungen

Maßtabelle:

Bestell-Nr.	Ø D	Ø DB	Ø DN	HA	K	R
303586	148	146	40	62	32,5	G1/4