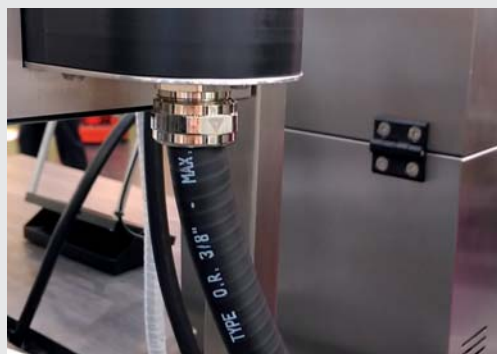


# RACCORDS COMPACT, IP 66 / IP 67, EN INOX AISI-304



## Raccords compacts Anaconda en acier inoxydable AISI-304, avec agrément UL et CSA, pour Anaconda Sealrite

Les raccords Anaconda compacts en acier inoxydable sont utilisables avec tous les types de gaine Anaconda Sealrite, à l'exception du type CNP. Ces raccords contiennent moins de matière et sont plus courts et plus légers que la gamme standard Anaconda. Ces raccords conviennent parfaitement aux applications standard et aux installations où l'espace est limité, ainsi qu'aux environnements où une protection anti-corrosion est nécessaire. La gamme est étanche avec des indices de protection IP65, IP67 et IP68 et possède un agrément UL et CSA.

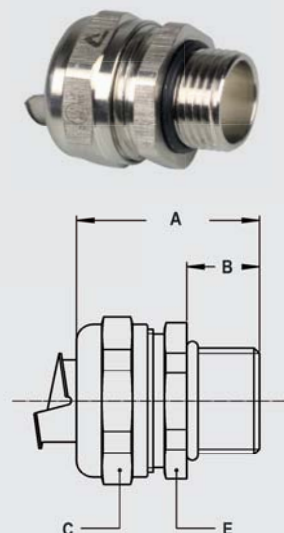
**Construction:** raccord en acier inoxydable AISI-304 comprenant quatre éléments; écrou, bague de serrage, virole et corps du raccord.

**Matériaux:** écrou, corps du raccord et virole en acier inoxydable AISI-304. Joint torique en NBR noir pour ISO.

**Homologations particulières:** UL-514B et CSA C 22.2 (dossier combiné UL/CSA file # E 234207). Adaptée aux zones à risque conformément aux normes NEC Article 250.118 (6), 350, 300.22 (D), 620.21 et 645.5 (E) (2). Article 501.10 (B) (2) Class I, Division 2, Article 502.10 (A) (2) et (B) (2) Class II, Division 1 et 2, Article 503.10 (A) (3) et (B) Class III, Division 1 et 2. **Température d'utilisation:** -45 °C à +105 °C en continu.

**Indice de protection:** IP 66 / IP 67 NEMA 4X.

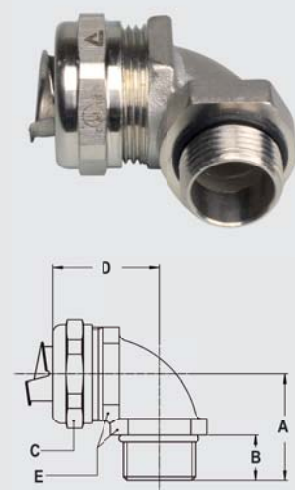
**Couleur:** métal.



## Raccord compact mâle droit ISO en acier inoxydable AISI-304



Filetage ISO	Sealrite Pouche	Diamètre intérieur Min. (mm)	Dimensions en mm					Condition Standard	Référence Article	Poids (Kg/100)
			A	B	C	D	E			
M16 x 1,5	5/16"	8,3	31	10	26	-	24	10	712.015.9*	4,3
M20 x 1,5	5/16"	8,3	31	10	26	-	24	10	712.014.9*	4,4
M16 x 1,5	3/8"	11,0	31	10	26	-	24	10	712.016.9	3,9
M20 x 1,5	3/8"	11,0	31	10	26	-	24	10	712.017.9	4,0
M20 x 1,5	1/2"	14,5	32	10	29	-	27	10	712.020.9	4,4
M25 x 1,5	3/4"	19,4	33	10	35	-	33	5	712.025.9	6,6
M32 x 1,5	1"	24,7	36	12	45	-	42	5	712.032.9	11,7
M40 x 1,5	1.1/4"	33,3	40	13	53	-	50	2	712.040.9	16,0
M50 x 1,5	1.1/2"	38,0	46	14	62	-	58	2	712.050.9	25,3
M63 x 1,5	2"	49,0	52	16	76	-	72	2	712.063.9	38,6



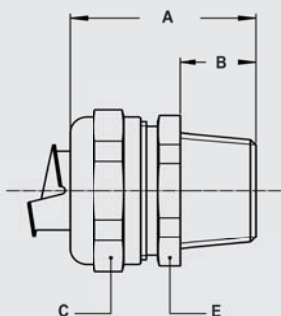
## Raccord compact mâle 90° ISO en acier inoxydable AISI-304



Filetage ISO	Sealrite Pouche	Diamètre intérieur Min. (mm)	Dimensions en mm					Condition Standard	Référence Article	Poids (Kg/100)
			A	B	C	D	E			
M16 x 1,5	5/16"	8,3	26	10	26	31	22	10	712.915.9*	7,0
M20 x 1,5	5/16"	8,3	26	10	26	32	24	10	712.914.9*	8,3
M16 x 1,5	3/8"	11,0	26	10	26	31	22	10	712.916.9	6,6
M20 x 1,5	3/8"	11,0	26	10	26	32	24	10	712.917.9	7,9
M20 x 1,5	1/2"	14,5	28	10	29	34	27	10	712.920.9	9,2
M25 x 1,5	3/4"	19,4	32	10	35	40	33	5	712.925.9	16,2
M32 x 1,5	1"	24,7	40	12	45	49	42	5	712.932.9	27,8
M40 x 1,5	1.1/4"	33,3	46	13	53	53	52	2	712.940.9	40,1
M50 x 1,5	1.1/2"	38,0	52	14	62	57	60	2	712.950.9	57,5
M63 x 1,5	2"	49,0	62	16	76	68	72	2	712.963.9	90,6

\* Raccords pour gaines 1/4", 5/16", 2.1/2" et 3" sans homologation UL/CSA.

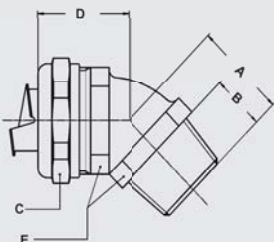
# RACCORDS COMPACT, IP 66 / IP 67, EN INOX AISI-304



Raccord compact mâle droit NPT en acier inoxydable AISI-304



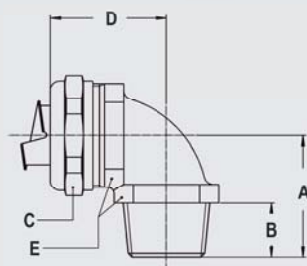
Filetage NPT	Sealtite Pouche	Diamètre intérieur Min. (mm)	Dimensions en mm					Condition. Standard	Référence Article	Poids (Kg/100)
			A	B	C	D	E			
NPT 1/2"	5/16"	8,3	35	14	26	-	24	10	714.011.9*	4,8
NPT 1/2"	3/8"	11,0	35	14	26	-	24	10	714.012.9	4,4
NPT 1/2"	1/2"	14,5	36	14	29	-	27	10	714.016.9	5,0
NPT 3/4"	3/4"	19,4	37	14	35	-	33	5	714.020.9	7,0
NPT 1"	1"	24,7	40	16	45	-	42	5	714.026.9	12,6
NPT 1.1/4"	1.1/4"	33,3	43	16	53	-	50	2	714.035.9	16,8
NPT 1.1/2"	1.1/2"	38,0	50	18	62	-	58	2	714.040.9	25,8
NPT 2"	2"	49,0	56	20	76	-	72	2	714.050.9	41,2
NPT 2.1/2"	2.1/2"	60,7	67	25	90	-	85	1	714.063.91*	83,6
NPT 3"	3"	75,5	73	27	108	-	102	1	714.075.91*	113,9



Raccord compact mâle 45° NPT en acier inoxydable AISI-304



Filetage NPT	Sealtite Pouche	Diamètre intérieur Min. (mm)	Dimensions en mm					Condition. Standard	Référence Article	Poids (Kg/100)
			A	B	C	D	E			
NPT 1/2"	5/16"	8,3	24	14	26	28	24	10	714.411.9*	8,1
NPT 1/2"	3/8"	11,0	24	14	26	28	24	10	714.412.9	7,7
NPT 1/2"	1/2"	14,5	25	14	29	30	27	10	714.416.9	8,8
NPT 3/4"	3/4"	19,4	27	14	35	33	33	5	714.420.9	14,5
NPT 1"	1"	24,7	32	16	45	38	42	5	714.426.9	24,0
NPT 1.1/4"	1.1/4"	33,3	36	16	53	39	52	2	714.435.9	35,5
NPT 1.1/2"	1.1/2"	38,0	39	18	62	46	60	2	714.440.9	51,0
NPT 2"	2"	49,0	44	20	76	53	72	2	714.450.9	85,5
NPT 3"	3"	75,5	61	27	108	74	102	1	714.475.9*	220,0



Raccord compact mâle 90° NPT en acier inoxydable AISI-304



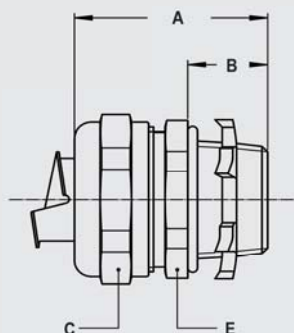
Filetage NPT	Sealtite Pouche	Diamètre intérieur Min. (mm)	Dimensions en mm					Condition. Standard	Référence Article	Poids (Kg/100)
			A	B	C	D	E			
NPT 1/2"	5/16"	8,3	30	14	26	32	24	10	714.911.9*	8,6
NPT 1/2"	3/8"	11,0	30	14	26	32	24	10	714.912.9	8,2
NPT 1/2"	1/2"	14,5	32	14	29	34	27	10	714.916.9	9,6
NPT 3/4"	3/4"	19,4	36	14	35	40	33	5	714.920.9	16,7
NPT 1"	1"	24,7	44	16	45	49	42	5	714.926.9	28,3
NPT 1.1/4"	1.1/4"	33,3	49	16	53	53	52	2	714.935.9	41,4
NPT 1.1/2"	1.1/2"	38,0	56	18	62	57	60	2	714.940.9	57,3
NPT 2"	2"	49,0	66	20	76	68	72	2	714.950.9	90,8
NPT 3"	3"	75,5	92	27	108	97	102	1	714.975.9*	289,0

\* Raccords pour gaines 1/4", 5/16", 2.1/2" et 3" sans homologation UL/CSA.

# RACCORDS COMPACT, IP 66 / IP 67, EN INOX AISI-304



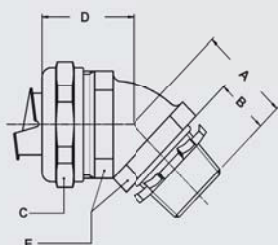
Raccord compact mâle droit NPT en acier inoxydable AISI-304 avec contre-écrou



Filetage NPT	Sealtite Pouche	Diamètre intérieur Min. (mm)	Dimensions en mm					Condition. Standard	Référence Article	Poids (Kg/100)
			A	B	C	D	E			
NPT 1/2"	5/16"	8,3	35	14	26	-	24	10	714.011.92*	5,3
NPT 1/2"	3/8"	11,0	35	14	26	-	24	10	714.012.92	4,9
NPT 1/2"	1/2"	14,5	36	14	29	-	27	10	714.016.92	5,5
NPT 3/4"	3/4"	19,4	37	14	35	-	33	5	714.020.92	7,8
NPT 1"	1"	24,7	40	16	45	-	42	5	714.026.92	13,9
NPT 1.1/4"	1.1/4"	33,3	43	16	53	-	50	2	714.035.92	18,6
NPT 1.1/2"	1.1/2"	38,0	50	18	62	-	58	2	714.040.92	28,0
NPT 2"	2"	49,0	56	20	76	-	72	2	714.050.92	45,0
NPT 2.1/2"	2.1/2"	60,7	67	25	90	-	85	1	714.063.92*	87,1
NPT 3"	3"	75,5	73	27	108	-	102	1	714.075.92*	119,5



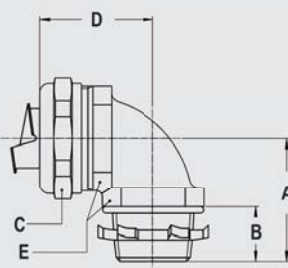
Raccord compact mâle 45° NPT en acier inoxydable AISI-304 avec contre-écrou



Filetage NPT	Sealtite Pouche	Diamètre intérieur Min. (mm)	Dimensions en mm					Condition. Standard	Référence Article	Poids (Kg/100)
			A	B	C	D	E			
NPT 1/2"	5/16"	8,3	24	14	26	28	24	10	714.411.92*	8,6
NPT 1/2"	3/8"	11,0	24	14	26	28	24	10	714.412.92	8,2
NPT 1/2"	1/2"	14,5	25	14	29	30	27	10	714.416.92	9,3
NPT 3/4"	3/4"	19,4	27	14	35	33	33	5	714.420.92	15,3
NPT 1"	1"	24,7	32	16	45	38	42	5	714.426.92	25,3
NPT 1.1/4"	1.1/4"	33,3	36	16	53	39	52	2	714.435.92	37,3
NPT 1.1/2"	1.1/2"	38,0	39	18	62	46	60	2	714.440.92	53,2
NPT 2"	2"	49,0	44	20	76	53	72	2	714.450.92	88,3
NPT 3"	3"	75,5	61	27	108	74	102	1	714.475.92*	225,6



Raccord compact mâle 90° NPT en acier inoxydable AISI-304 avec contre-écrou



Filetage NPT	Sealtite Pouche	Diamètre intérieur Min. (mm)	Dimensions en mm					Condition. Standard	Référence Article	Poids (Kg/100)
			A	B	C	D	E			
NPT 1/2"	5/16"	8,3	30	14	26	32	24	10	714.911.92*	9,1
NPT 1/2"	3/8"	11,0	30	14	26	32	24	10	714.912.92	8,7
NPT 1/2"	1/2"	14,5	32	14	29	34	27	10	714.916.92	10,1
NPT 3/4"	3/4"	19,4	36	14	35	40	33	5	714.920.92	17,5
NPT 1"	1"	24,7	44	16	45	49	42	5	714.926.92	29,6
NPT 1.1/4"	1.1/4"	33,3	49	16	53	53	52	2	714.935.92	43,2
NPT 1.1/2"	1.1/2"	38,0	56	18	62	57	60	2	714.940.92	59,5
NPT 2"	2"	49,0	66	20	76	68	72	2	714.950.92	93,6
NPT 3"	3"	75,5	92	27	108	97	102	1	714.975.92*	294,6

\* Raccords pour gaines 1/4", 5/16", 2.1/2" et 3" sans homologation UL/CSA.

# RACCORDS COMPACT, IP 66 / IP 67, EN INOX AISI-304



Virole de continuité en acier inoxydable AISI-304



Filetage	Sealtite Pouche	Diamètre intérieur Min. (mm)	Dimensions en mm					Condition. Standard	Référence Article	Poids (Kg/100)
			A	B	C	D	E			
-	3/8"	11,0	-	-	-	-	-	50	815.011.5	0,4
-	1/2"	14,5	-	-	-	-	-	50	815.016.5	0,5
-	3/4"	19,4	-	-	-	-	-	25	815.021.5	0,7
-	1"	24,7	-	-	-	-	-	25	815.029.5	1,1
-	1.1/4"	33,3	-	-	-	-	-	10	815.036.5	1,5
-	1.1/2"	38,0	-	-	-	-	-	10	815.042.5	2,1
-	2"	49,0	-	-	-	-	-	10	815.048.5	3,2
-	2.1/2"	60,7	-	-	-	-	-	5	815.063.5	4,3
-	3"	75,5	-	-	-	-	-	5	815.075.5	5,9



Ecrou en acier inoxydable AISI-304, ISO



Filetage	Sealtite Pouche	Diamètre intérieur Min. (mm)	Dimensions en mm					Condition. Standard	Référence Article	Poids (Kg/100)
			A	B	C	D	E			
M16 x 1,5	-	-	3,2	-	20	-	-	50	880.116.9	0,5
M20 x 1,5	-	-	3,6	-	24	-	-	50	880.120.9	0,7
M25 x 1,5	-	-	3,6	-	29	-	-	25	880.125.9	1,1
M32 x 1,5	-	-	4,6	-	35	-	-	25	880.132.9	2,4
M40 x 1,5	-	-	5,0	-	46	-	-	5	880.140.9	3,6
M50 x 1,5	-	-	5,0	-	60	-	-	5	880.150.9	5,4
M63 x 1,5	-	-	6,0	-	70	-	-	5	880.163.9	6,2



Ecrou en acier inoxydable AISI-304, NPT



Filetage	Sealtite Pouche	Diamètre intérieur Min. (mm)	Dimensions en mm					Condition. Standard	Référence Article	Poids (Kg/100)
			A	B	C	D	E			
NPT 1/2"	-	-	-	-	-	-	-	100	880.316.9	0,5
NPT 3/4"	-	-	-	-	-	-	-	50	880.320.9	0,8
NPT 1"	-	-	-	-	-	-	-	50	880.326.9	1,3
NPT 1.1/4"	-	-	-	-	-	-	-	20	880.335.9	1,8
NPT 1.1/2"	-	-	-	-	-	-	-	20	880.340.9	2,2
NPT 2"	-	-	-	-	-	-	-	20	880.350.9	2,8
NPT 2.1/2"	-	-	-	-	-	-	-	5	880.363.9	3,5
NPT 3"	-	-	-	-	-	-	-	5	880.375.9	5,6



Joint NBR pour NPT



Filetage	Sealtite Pouche	Diamètre intérieur Min. (mm)	Dimensions en mm					Condition. Standard	Référence Article	Poids (Kg/100)
			A	B	C	D	E			
NPT 1/2"	1/2"	-	-	-	-	-	-	50	815.616.0	0,03
NPT 3/4"	3/4"	-	-	-	-	-	-	25	815.620.0	0,05
NPT 1"	1"	-	-	-	-	-	-	25	815.626.0	0,11
NPT 1.1/4"	1.1/4"	-	-	-	-	-	-	10	815.635.0	0,15
NPT 1.1/2"	1.1/2"	-	-	-	-	-	-	10	815.640.0	0,19
NPT 2"	2"	-	-	-	-	-	-	10	815.650.0	0,33
NPT 2.1/2"	2.1/2"	-	-	-	-	-	-	10	815.663.0	0,45
NPT 3"	3"	-	-	-	-	-	-	10	815.675.0	0,60

# RACCORDS COMPACT, IP 66 / IP 67, EN INOX AISI-316



## Raccords compacts Anaconda en acier inoxydable AISI-316, avec agrément UL et CSA, pour Anaconda Sealrite

Les raccords compacts Anaconda en acier inoxydable AISI-316 contiennent moins de matière et sont plus courts et plus légers que la gamme standard Anaconda. Ces raccords conviennent parfaitement aux applications standard et aux installations où l'espace est limité. Les raccords en acier inoxydable et leurs viroles à collerette sont résistants à la corrosion. La gamme est étanche avec des indices de protection IP65, IP67 et IP68 et possède un agrément UL et CSA.

**Construction:** raccord en acier inoxydable AISI-316 comprenant quatre éléments; écrou, bague de serrage, virole et corps du raccord.

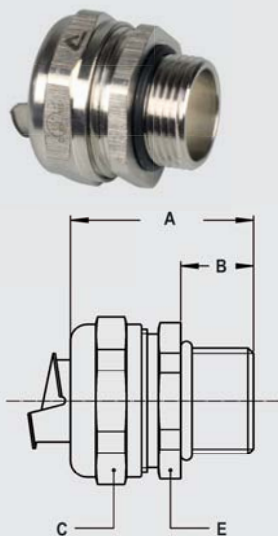
**Matériaux:** écrou et corps du raccord en acier inoxydable AISI-316 et virole en acier inoxydable AISI-304. Joint torique en NBR noir pour ISO.

**Homologations particulières:** UL-514B et CSA C 22.2 (dossier combiné UL/CSA file # E 234207). Adaptée aux zones à risque conformément aux normes NEC Article 250.118 (6), 350, 300.22 (D), 620.21 et 645.5 (E) (2). Article 501.10 (B) (2) Class I, Division 2, Article 502.10 (A) (2) et (B) (2) Class II, Division 1 et 2, Article 503.10 (A) (3) et (B) Class III, Division 1 et 2.

**Température d'utilisation:** -45 °C à +105 °C en continu.

**Indice de protection:** IP 66 / IP 67 NEMA 4X.

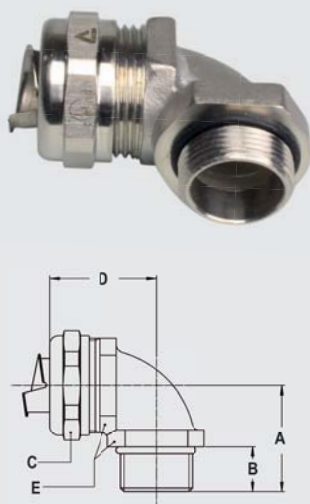
**Couleur:** métal.



### Raccord compact mâle droit ISO en acier inoxydable AISI-316



Filetage ISO	Sealtite Pouche	Diamètre intérieur Min. (mm)	Dimensions en mm					Condition. Standard	Référence Article	Poids (Kg/100)
			A	B	C	D	E			
M16 x 1,5	5/16"	8,3	31	10	26	-	24	10	712.115.9*	4,3
M20 x 1,5	5/16"	8,3	31	10	26	-	24	10	712.114.9*	4,4
M16 x 1,5	3/8"	11,0	31	10	26	-	24	10	712.116.9	3,9
M20 x 1,5	3/8"	11,0	31	10	26	-	24	10	712.117.9	4,0
M20 x 1,5	1/2"	14,5	32	10	29	-	27	10	712.120.9	4,4
M25 x 1,5	3/4"	19,4	33	10	35	-	33	5	712.125.9	6,6
M32 x 1,5	1"	24,7	36	12	45	-	42	5	712.132.9	11,7
M40 x 1,5	1.1/4"	33,3	40	13	53	-	50	2	712.140.9	16,0
M50 x 1,5	1.1/2"	38,0	46	14	62	-	58	2	712.150.9	25,3
M63 x 1,5	2"	49,0	52	16	76	-	72	2	712.163.9	38,6



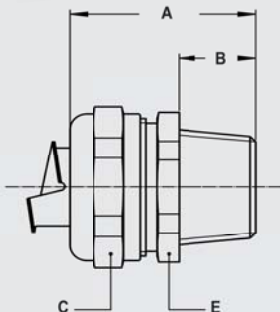
### Raccord compact mâle 90° ISO en acier inoxydable AISI-316



Filetage ISO	Sealtite Pouche	Diamètre intérieur Min. (mm)	Dimensions en mm					Condition. Standard	Référence Article	Poids (Kg/100)
			A	B	C	D	E			
M16 x 1,5	5/16"	8,3	26	10	26	31	22	10	712.515.9*	7,0
M20 x 1,5	5/16"	8,3	26	10	26	32	24	10	712.514.9*	8,3
M16 x 1,5	3/8"	11,0	26	10	26	31	22	10	712.516.9	6,6
M20 x 1,5	3/8"	11,0	26	10	26	32	24	10	712.517.9	7,9
M20 x 1,5	1/2"	14,5	28	10	29	34	27	10	712.520.9	9,2
M25 x 1,5	3/4"	19,4	32	10	35	40	33	5	712.525.9	16,2
M32 x 1,5	1"	24,7	40	12	45	49	42	5	712.532.9	27,8
M40 x 1,5	1.1/4"	33,3	46	13	53	53	52	2	712.540.9	40,1
M50 x 1,5	1.1/2"	38,0	52	14	62	57	60	2	712.550.9	57,5
M63 x 1,5	2"	49,0	62	16	76	68	72	2	712.563.9	90,6

\* Raccords pour gaines 1/4", 5/16", 2.1/2" et 3" sans homologation UL/CSA.

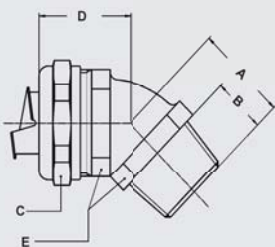
# RACCORDS COMPACT, IP 66 / IP 67, EN INOX AISI-316



Raccord compact mâle droit NPT en acier inoxydable AISI-316



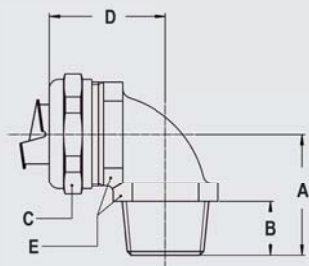
Filetage NPT	Sealtite Pouche	Diamètre intérieur Min. (mm)	Dimensions en mm					Condition. Standard	Référence Article	Poids (Kg/100)
			A	B	C	D	E			
NPT 1/2"	5/16"	8,3	35	14	26	-	24	10	714.111.9*	4,8
NPT 1/2"	3/8"	11,0	35	14	26	-	24	10	714.112.9	4,4
NPT 1/2"	1/2"	14,5	36	14	29	-	27	10	714.116.9	5,0
NPT 3/4"	3/4"	19,4	37	14	35	-	33	5	714.120.9	7,0
NPT 1"	1"	24,7	40	16	45	-	42	5	714.126.9	12,6
NPT 1.1/4"	1.1/4"	33,3	43	16	53	-	50	2	714.135.9	16,8
NPT 1.1/2"	1.1/2"	38,0	50	18	62	-	58	2	714.140.9	25,8
NPT 2"	2"	49,0	56	20	76	-	72	2	714.150.9	41,2
NPT 2.1/2"	2.1/2"	60,7	67	25	90	-	85	1	714.163.9*	83,6
NPT 3"	3"	75,5	73	27	108	-	102	1	714.175.9*	113,9



Raccord compact mâle 45° NPT en acier inoxydable AISI-316



Filetage NPT	Sealtite Pouche	Diamètre intérieur Min. (mm)	Dimensions en mm					Condition. Standard	Référence Article	Poids (Kg/100)
			A	B	C	D	E			
NPT 1/2"	5/16"	8,3	24	14	26	28	24	10	714.211.9*	8,1
NPT 1/2"	3/8"	11,0	24	14	26	28	24	10	714.212.9	7,7
NPT 1/2"	1/2"	14,5	25	14	29	30	27	10	714.216.9	8,8
NPT 3/4"	3/4"	19,4	27	14	35	33	33	5	714.220.9	14,5
NPT 1"	1"	24,7	32	16	45	38	42	5	714.226.9	24,0
NPT 1.1/4"	1.1/4"	33,3	36	16	53	39	52	2	714.235.9	35,5
NPT 1.1/2"	1.1/2"	38,0	39	18	62	46	60	2	714.240.9	51,0
NPT 2"	2"	49,0	44	20	76	53	72	2	714.250.9	85,5
NPT 3"	3"	75,5	61	27	108	74	102	1	714.275.9*	220,0



Raccord compact mâle 90° NPT en acier inoxydable AISI-316



Filetage NPT	Sealtite Pouche	Diamètre intérieur Min. (mm)	Dimensions en mm					Condition. Standard	Référence Article	Poids (Kg/100)
			A	B	C	D	E			
NPT 1/2"	5/16"	8,3	30	14	26	32	24	10	714.511.9*	8,6
NPT 1/2"	3/8"	11,0	30	14	26	32	24	10	714.512.9	8,2
NPT 1/2"	1/2"	14,5	32	14	29	34	27	10	714.516.9	9,6
NPT 3/4"	3/4"	19,4	36	14	35	40	33	5	714.520.9	16,7
NPT 1"	1"	24,7	44	16	45	49	42	5	714.526.9	28,3
NPT 1.1/4"	1.1/4"	33,3	49	16	53	53	52	2	714.535.9	41,4
NPT 1.1/2"	1.1/2"	38,0	56	18	62	57	60	2	714.540.9	57,3
NPT 2"	2"	49,0	66	20	76	68	72	2	714.550.9	90,8
NPT 3"	3"	75,5	92	27	108	97	102	1	714.575.9*	289,0

\* Raccords pour gaines 1/4", 5/16", 2.1/2" et 3" sans homologation UL/CSA.

Général  
Index  
Anaconda  
Multiflex  
Anaconda  
Multitite  
Anaconda  
Sealtite  
Anaconda  
Sealtite Spec.  
Anaconda  
Raccords

# RACCORDS COMPACT, IP 66 / IP 67, EN INOX AISI-316



Virole de continuité en acier inoxydable AISI-316



Filetage	Seallite Pouche	Diamètre intérieur Min. (mm)	Dimensions en mm					Condition. Standard	Référence Article	Poids (Kg/100)
			A	B	C	D	E			
-	3/8"	10,2	-	-	-	-	-	10	815.011.9	0,6
-	1/2"	13,9	-	-	-	-	-	10	815.016.9	0,8
-	3/4"	18,5	-	-	-	-	-	5	815.021.9	1,4
-	1"	23,8	-	-	-	-	-	5	815.029.9	2,8



Ecrou en acier inoxydable AISI-316, ISO



Filetage	Seallite Pouche	Diamètre intérieur Min. (mm)	Dimensions en mm					Condition. Standard	Référence Article	Poids (Kg/100)
			A	B	C	D	E			
M16 x 1,5	-	-	3,2	-	20	-	-	50	880.116.8	0,5
M20 x 1,5	-	-	3,6	-	24	-	-	50	880.120.8	0,7
M25 x 1,5	-	-	3,6	-	29	-	-	25	880.125.8	1,1
M32 x 1,5	-	-	4,6	-	35	-	-	25	880.132.8	2,4
M40 x 1,5	-	-	5,0	-	46	-	-	5	880.140.8	3,6
M50 x 1,5	-	-	5,0	-	60	-	-	5	880.150.8	5,4
M63 x 1,5	-	-	6,0	-	70	-	-	5	880.163.8	6,2



Ecrou en acier inoxydable AISI-316, NPT



Filetage	Seallite Pouche	Diamètre intérieur Min. (mm)	Dimensions en mm					Condition. Standard	Référence Article	Poids (Kg/100)
			A	B	C	D	E			
NPT 1/2"	-	-	4,0	-	27	-	-	50	880.216.8	1,1
NPT 3/4"	-	-	4,5	-	32	-	-	25	880.220.8	1,4
NPT 1"	-	-	6,0	-	38	-	-	25	880.226.8	2,1
NPT 1.1/4"	-	-	6,5	-	48	-	-	5	880.235.8	3,5
NPT 1.1/2"	-	-	7,0	-	55	-	-	5	880.240.8	5,0
NPT 2"	-	-	7,5	-	70	-	-	5	880.250.8	8,8



Joint NBR pour NPT



Filetage	Seallite Pouche	Diamètre intérieur Min. (mm)	Dimensions en mm					Condition. Standard	Référence Article	Poids (Kg/100)
			A	B	C	D	E			
NPT 1/2"	1/2"	-	-	-	-	-	-	50	815.616.0	0,03
NPT 3/4"	3/4"	-	-	-	-	-	-	25	815.620.0	0,05
NPT 1"	1"	-	-	-	-	-	-	25	815.626.0	0,11
NPT 1.1/4"	1.1/4"	-	-	-	-	-	-	10	815.635.0	0,15
NPT 1.1/2"	1.1/2"	-	-	-	-	-	-	10	815.640.0	0,19
NPT 2"	2"	-	-	-	-	-	-	10	815.650.0	0,33
NPT 2.1/2"	2.1/2"	-	-	-	-	-	-	10	815.663.0	0,45
NPT 3"	3"	-	-	-	-	-	-	10	815.675.0	0,60