

The production, distribution and utilization of this document is null and void if the communication of its contents to others without express authorization is prohibited. Offenders will be held liable for the payment of damages. All designations are in accordance with the standards of DIN ISO 8467. Technical data is subject to change without notice. Weldon shanks produced with transition radius.

Bezeichnung

HM - Schafffräser

Dok.-art

Dokumentationszeichnung

Schneiden-Ø

10

Schneidenlänge

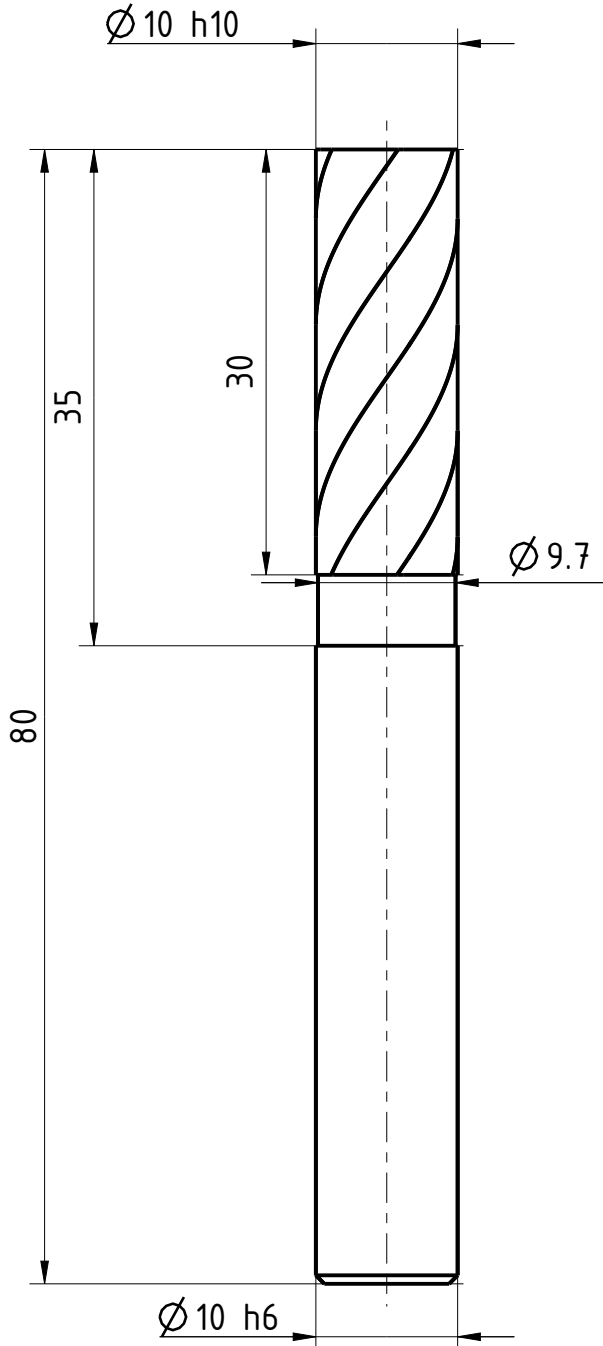
30

Gesamtlänge

80

Schaft-Ø

10



|                 |                  |
|-----------------|------------------|
| Typ             | N                |
| Zähnezahl       | 6                |
| Schneidrichtung | rechts           |
| Spiralrichtung  | Rechtsspirale    |
| Spiralwinkel    | 35° / 38°        |
| Teilung         | ungleich geteilt |
| Kühlung         | ohne             |
| Schaft          | DIN 6535-HA      |
| Beschichtung    | TIALN            |
| Bemerkung:      |                  |

Wird eingeleitet sowie Vervielfältigung dieses Dokuments, Verwertung und Verbreitung, ohne schriftliche Genehmigung der EMUGE FRANKEN, ist ausdrücklich untersagt. Alle Rechte für den Fall der Patent-, Marken-, Urheber- und Schutzrechte nach ISO 8467 vorbehalten. Technische Änderungen vorbehalten! Alle Maßangaben sind mit Übermaßangaben.



Blatt SHEET

Ansicht VIEW  
Projektionsmethode 1  
FIRST ANGLE Projektion

Massst. SCALE

2:1



Allgemeintoleranzen ISO 2768-mk  
GENERAL TOLERANCES

|     |      |      |      |      |      |      |
|-----|------|------|------|------|------|------|
| >   | 6    | 30   | 120  | 400  | 1000 |      |
| ≤ 6 | 30   | 120  | 400  | 1000 | 2000 |      |
|     | ±0,1 | ±0,2 | ±0,3 | ±0,5 | ±0,8 | ±1,2 |

Dok.-art  
DOC. TYPE

Dokumentationszeichnung

Bezeichnung TITLE

FRANKEN - HM  
Schafffräser

Ersteller Issued by

TA

Erstelldatum DATE

19-05-2016

Ersetzt durch REPL. BY

Kundencode CUSTOMER CODE

Artikel-Nr. ARTICLE-NO.

Prüfer Verified by

Prüfdatum DATE

Ersatz für REPL. FOR

Kunden-Sach-Nr. CUSTOMER PART NO.

Zeichnungs-Nr. DRAWING-NO.

2524A.010