

Ø 45 x 36 mm

- Crochet simple en acier inoxydable massif (acier au nickel-chrome EN 1.4305) réducteur de germes et d'entretien facile, mat rectifié. Autres surfaces disponibles : voir ci-dessous.
- Fixation ouverte deux points à disque mural.
- Diamètre du support 16 mm
Longueur 36 mm
- Montage : avec deux vis.
- Article livré avec matériel de fixation.
- Poids, emballage individuel inclus : 0,1 kg

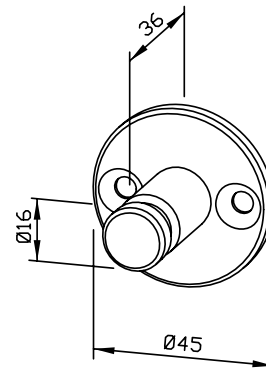


Proposition de texte pour les spécifications :

Crochet simple en acier inoxydable massif (acier au nickel-chrome EN 1.4305), mat rectifié, pour montage en saillie. Fixation ouverte deux points à disque mural. Article livré avec matériel de fixation.

Dimensions Ø 45 x 36 mm

Réf. art. PC215



Surfaces disponibles	Réf.
mat rectifié (standard)	720 215
poli	735 215