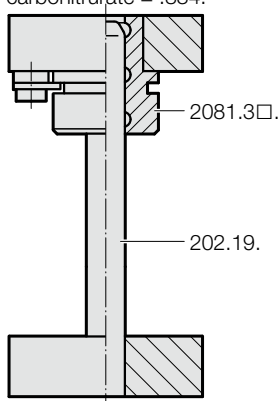


PORTASTAMPO CON GUIDE A COLONNA SENZA PIASTRA GUIDA-PUNZONI ~DIN 9868/ISO 11415

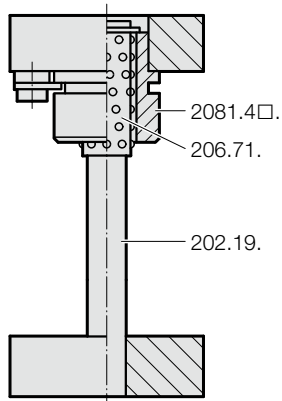


Tipi di guida standard

Bussole con collare
Guide in metallo sinterizzato
carbonitrate = .834.



Bussole con collare
Guide a sfere = .862.



Descrizione:

I portastampi con guide a colonna della FIBRO vengono, nella loro forma normalizzata, forniti con bussole di guida del tipo con collare e guida sinterizzata e carbonitrate, oppure con bussole del tipo con collare e guida a sfere in conformità a DIN-ISO. Le bussole, lavorate e montate secondo un accoppiamento preciso di spinta, vengono aggiuntivamente fissate per mezzo di staffe.

Esecuzione:

Acciaio: Superfici perimetrali fresate, superfici delle facce rettificata

a_1 o $b_1 \leq 630 = +0,2/+0,4$

a_1 o $b_1 > 630 = +0,2/+0,6$

Alluminio: Superfici perimetrali segate, superfici delle facce rettificata

a_1 o $b_1 = +1/+4$

Nota per l'ordinazione:

La disposizione delle staffe di fissaggio viene determinata dalla posizione della superficie di lavoro:

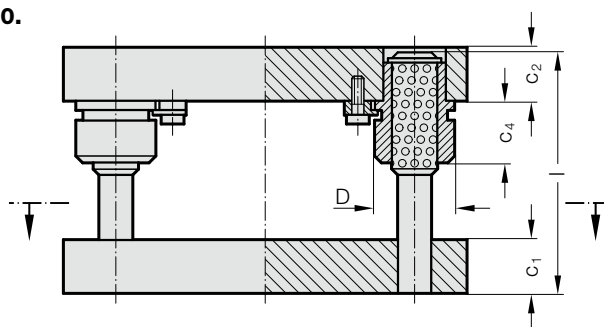
per es. 2010.49.2520.4.862.1 ' utile per il lungo

per.es. 2010.49.2520.4.862.2 ' di traverso

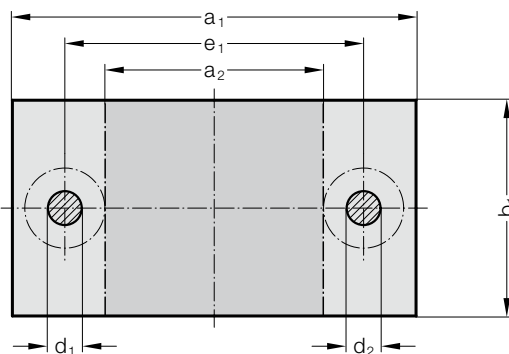
Nota:

Su richiesta tutti i portastampi con guide a colonna in acciaio standard possono venir forniti anche con altri elementi di guida (possibilità vedi „Portastampi con guide a colonna su indicazione del cliente“) e lavorazioni speciali.

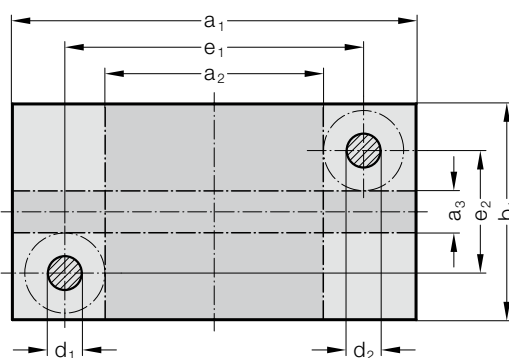
2010.



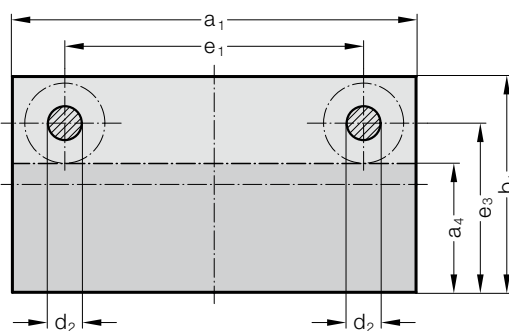
2010.□5.



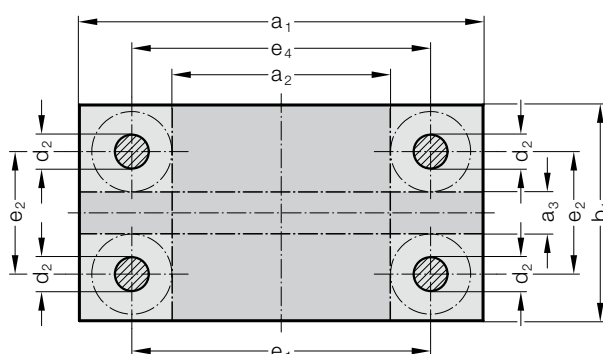
2010.□6.



2010.□7.



2010.□9.

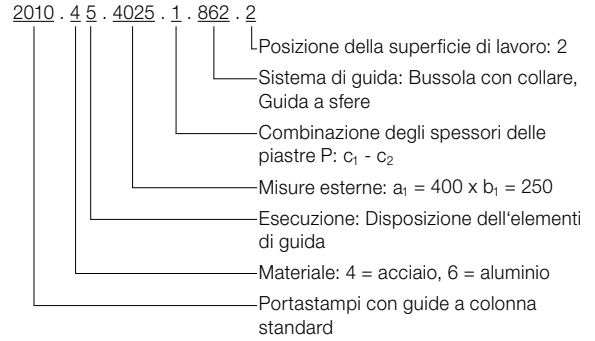
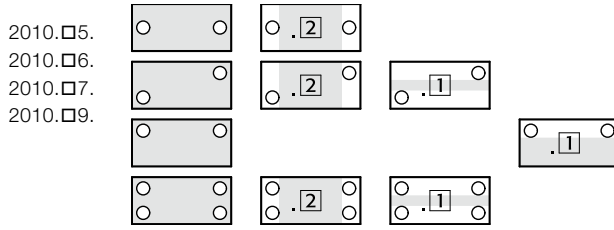


PORTASTAMPO CON GUIDE A COLONNA SENZA PIASTRA GUIDA-PUNZONI ~DIN 9868/ISO 11415

2010. □□ .

Principio di numeri d'ordine:

Tipo



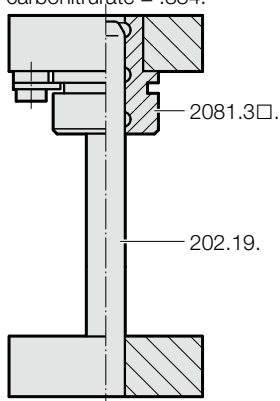
N. d'ordine	Misure esterne Superficie utile Superficie utile Superficie utile													
	$a_1 \times b_1$	trasversale $a_2 \times b_1$	lungo $a_1 \times a_3$	lungo $a_1 \times a_4$	$c_1 \neq 2$	$c_2 \neq 2$	c_4	c_4	$d_1/d_2 \times l$	D	e_1	e_2	e_3	e_4
2010.	.1608.	1.												
2010.	.1610.	1.												
2010.	.1612.	1.												
2010.	.1616.	1.												
2010.	.2010.	1.												
2010.	.2010.	2.												
2010.	.2010.	3.												
2010.	.2010.	4.												
2010.	.2012.	1.												
2010.	.2012.	2.												
2010.	.2012.	3.												
2010.	.2012.	4.												
2010.	.2016.	1.												
2010.	.2016.	2.												
2010.	.2016.	3.												
2010.	.2016.	4.												
2010.	.2020.	1.												
2010.	.2020.	2.												
2010.	.2020.	3.												
2010.	.2020.	4.												
2010.	.2512.	1.												
2010.	.2512.	2.												
2010.	.2512.	3.												
2010.	.2512.	4.												
2010.	.2516.	1.												
2010.	.2516.	2.												
2010.	.2516.	3.												
2010.	.2516.	4.												
2010.	.2520.	1.												
2010.	.2520.	2.												
2010.	.2520.	3.												
2010.	.2520.	4.												
2010.	.2525.	1.												
2010.	.2525.	2.												
2010.	.2525.	3.												
2010.	.2525.	4.												
2010.	.3116.	1.												
2010.	.3116.	2.												
2010.	.3116.	3.												
2010.	.3116.	4.												
2010.	.3120.	1.												
2010.	.3120.	2.												
2010.	.3120.	3.												
2010.	.3120.	4.												
2010.	.3125.	1.												
2010.	.3125.	2.												
2010.	.3125.	3.												
2010.	.3125.	4.												
2010.	.3131.	1.												
2010.	.3131.	2.												
2010.	.3131.	3.												
2010.	.3131.	4.												
2010.	.4020.	1.												
2010.	.4020.	2.												
2010.	.4020.	3.												
2010.	.4020.	4.												
2010.	.4025.	1.												
2010.	.4025.	2.												
2010.	.4025.	3.												
2010.	.4025.	4.												
2010.	.4031.	1.												
2010.	.4031.	2.												

PORTASTAMPO CON GUIDE A COLONNA SENZA PIASTRA GUIDA-PUNZONI ~DIN 9868/ISO 11415

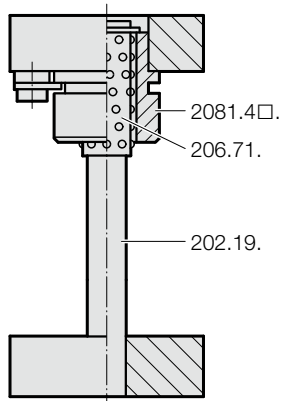


Tipi di guida standard

Bussole con collare
Guide in metallo sinterizzato
carbonitrate = .834.



Bussole con collare
Guide a sfere = .862.



Descrizione:

I portastampi con guide a colonna della FIBRO vengono, nella loro forma normalizzata, forniti con bussole di guida del tipo con collare e guida sinterizzata e carbonitrate, oppure con bussole del tipo con collare e guida a sfere in conformità a DIN-ISO. Le bussole, lavorate e montate secondo un accoppiamento preciso di spinta, vengono aggiuntivamente fissate per mezzo di staffe.

Esecuzione:

Acciaio: Superfici perimetrali fresate, superfici delle facce rettificata

a_1 o $b_1 \leq 630 = +0,2/+0,4$

a_1 o $b_1 > 630 = +0,2/+0,6$

Alluminio: Superfici perimetrali segate, superfici delle facce rettificata

a_1 o $b_1 = +1/+4$

Nota per l'ordinazione:

La disposizione delle staffe di fissaggio viene determinata dalla posizione della superficie di lavoro:

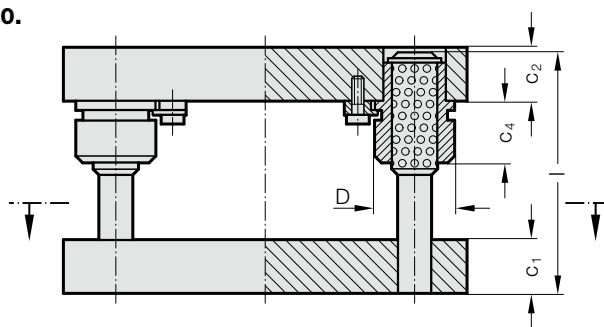
per es. 2010.49.2520.4.862.1 ' utile per il lungo

per.es. 2010.49.2520.4.862.2 ' di traverso

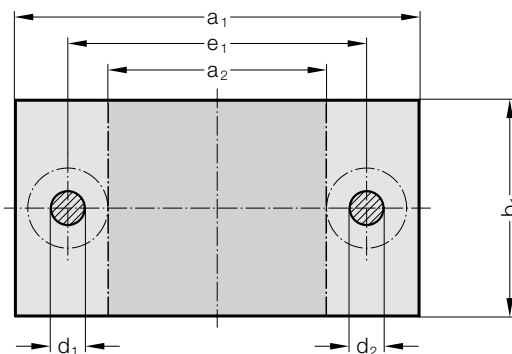
Nota:

Su richiesta tutti i portastampi con guide a colonna in acciaio standard possono venir forniti anche con altri elementi di guida (possibilità vedi „Portastampi con guide a colonna su indicazione del cliente“) e lavorazioni speciali.

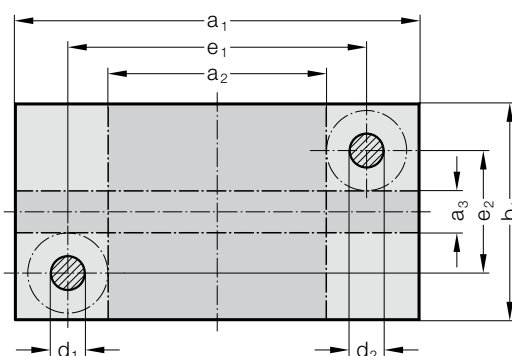
2010.



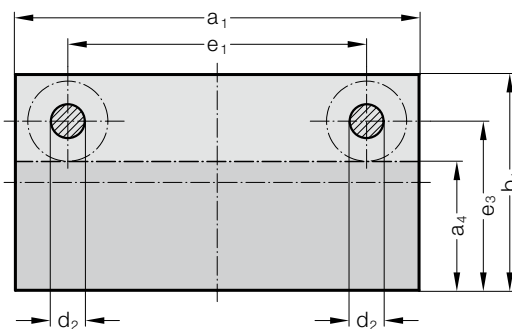
2010.□5.



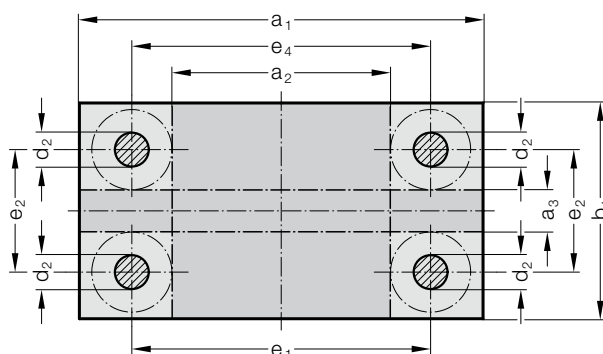
2010.□6.



2010.□7.



2010.□9.

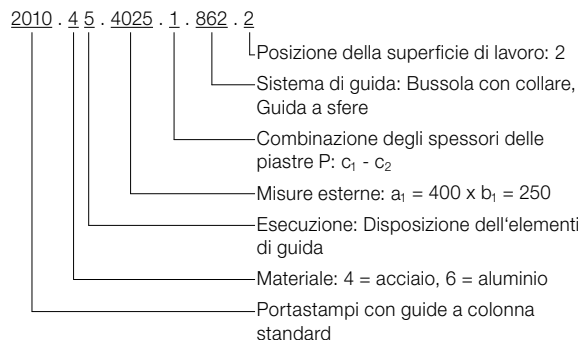
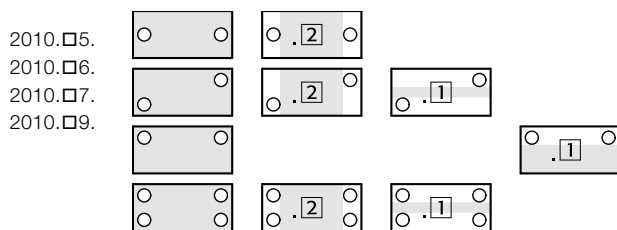


PORTASTAMPO CON GUIDE A COLONNA SENZA PIASTRA GUIDA-PUNZONI ~DIN 9868/ISO 11415

2010. □□ .

Principio di numeri d'ordine:

Tipo

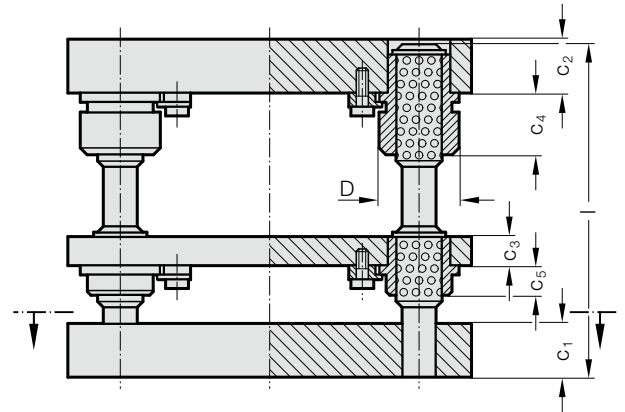


N. d'ordine	Misure esterne				Superficie utile				Superficie utile				Superficie utile			
	$a_1 \times b_1$	trasversale $a_2 \times b_1$	lungo $a_1 \times a_3$	lungo $a_1 \times a_4$	$c_1 \neq 2$	$c_2 \neq 2$	c_4	c_4	$d_1/d_2 \times l$	D	e_1	e_2	e_3	e_4		
2010.	.4031.	3.														
2010.	.4031.	4.														
2010.	.4040.	1.														
2010.	.4040.	2.														
2010.	.4040.	3.														
2010.	.4040.	4.														
2010.	.5025.	1.														
2010.	.5025.	2.														
2010.	.5025.	3.														
2010.	.5025.	4.														
2010.	.5031.	1.														
2010.	.5031.	2.														
2010.	.5031.	3.														
2010.	.5031.	4.														
2010.	.5040.	1.														
2010.	.5040.	2.														
2010.	.5040.	3.														
2010.	.5040.	4.														
2010.	.5050.	1.														
2010.	.5050.	2.														
2010.	.5050.	3.														
2010.	.5050.	4.														
2010.	.6331.	1.														
2010.	.6331.	2.														
2010.	.6331.	3.														
2010.	.6331.	4.														
2010.	.6340.	1.														
2010.	.6340.	2.														
2010.	.6340.	3.														
2010.	.6340.	4.														
2010.	.6350.	1.														
2010.	.6350.	2.														
2010.	.6350.	3.														
2010.	.6350.	4.														
2010.	.6363.	1.														
2010.	.6363.	2.														
2010.	.6363.	3.														
2010.	.6363.	4.														
2010.	.7140.	1.														
2010.	.7140.	2.														
2010.	.7140.	3.														
2010.	.7140.	4.														
2010.	.7150.	1.														
2010.	.7150.	2.														
2010.	.7150.	3.														
2010.	.7150.	4.														
2010.	.7163.	1.														
2010.	.7163.	2.														
2010.	.7163.	3.														
2010.	.7163.	4.														
2010.	.8040.	1.														
2010.	.8040.	2.														
2010.	.8040.	3.														
2010.	.8040.	4.														
2010.	.8050.	1.														
2010.	.8050.	2.														
2010.	.8050.	3.														
2010.	.8050.	4.														
2010.	.8063.	1.														
2010.	.8063.	2.														
2010.	.8063.	3.														
2010.	.8063.	4.														

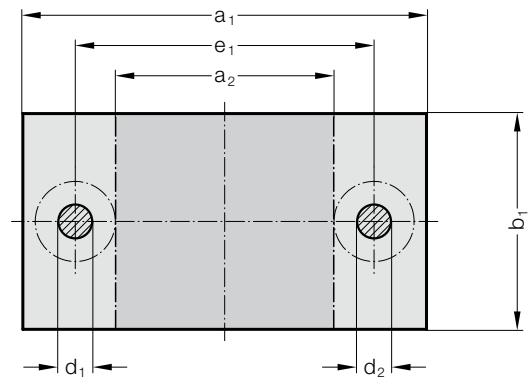
PORTASTAMPO CON GUIDE A COLONNA CON PIASTRA GUIDA-PUNZONI ~DIN 9868/ISO 11415



2010.

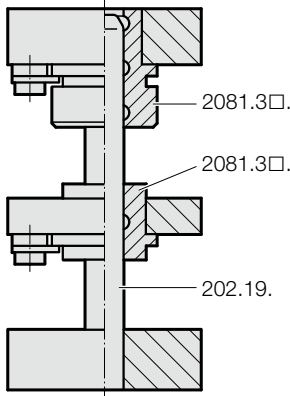


2010.□5.

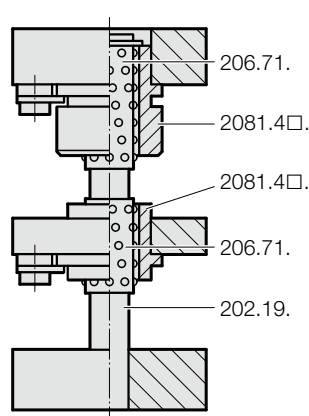


Tipi di guida standard

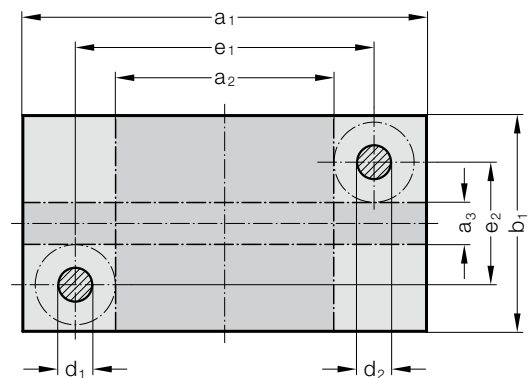
Bussole con collare
Guide in metallo sinterizzato
carbonitrate = .835.



Bussole con collare
Guida a sfere = .865.



2010.□6.



Descrizione:

I portastampi con guide a colonna della FIBRO vengono, nella loro forma normalizzata, forniti con bussole di guida del tipo con collare e guida sinterizzata e carbonitrate, oppure con bussole del tipo con collare e guida a sfere in conformità a DIN-ISO. Le bussole, lavorate e montate secondo un accoppiamento preciso di spinta, vengono aggiuntivamente fissate per mezzo di staffe.

Esecuzione:

Acciaio: Superfici perimetrali fresate, superfici delle facce rettificata

a_1 o $b_1 \leq 630 = +0,2/+0,4$

a_1 o $b_1 > 630 = +0,2/+0,6$

Alluminio: Superfici perimetrali segate, superfici delle facce rettificata

a_1 oppure $b_1 = +1/+4$

Nota per l'ordinazione:

La disposizione delle staffe di fissaggio viene determinata dalla posizione della superficie di lavoro:

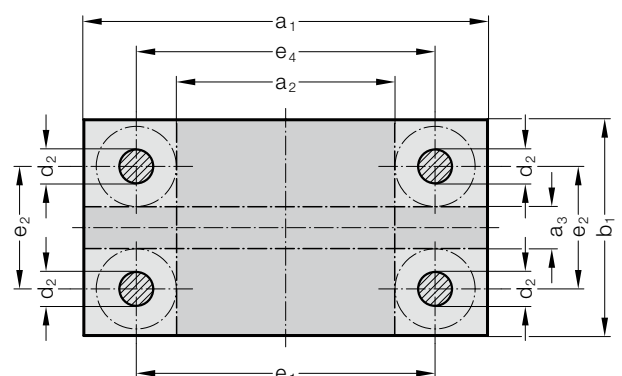
per es. 2010.49.2520.4.865.1 utile per il lungo

per es. 2010.49.2520.4.865.2 di traverso

Nota:

Su richiesta tutti i portastampi con guide a colonna in acciaio standard possono venir forniti anche con altri elementi di guida (possibilità vedi „Portastampi con guide a colonna su indicazione del cliente“) e lavorazioni speciali.

2010.□9.

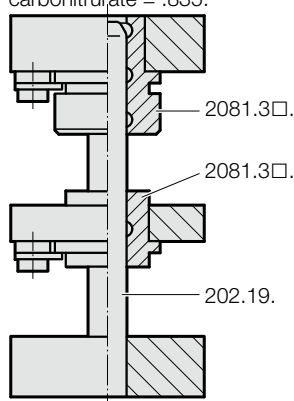


PORTASTAMPO CON GUIDE A COLONNA CON PIASTRA GUIDA-PUNZONI ~DIN 9868/ISO 11415

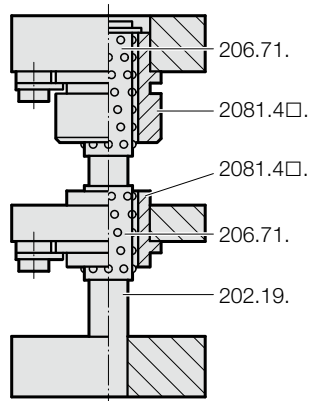


Tipi di guida standard

Bussole con collare
Guide in metallo sinterizzato
carbonitrate = .835.



Bussole con collare
Guida a sfere = .865.



Descrizione:

I portastampi con guide a colonna della FIBRO vengono, nella loro forma normalizzata, forniti con bussole di guida del tipo con collare e guida sinterizzata e carbonitrate, oppure con bussole del tipo con collare e guida a sfere in conformità a DIN-ISO. Le bussole, lavorate e montate secondo un accoppiamento preciso di spinta, vengono aggiuntivamente fissate per mezzo di staffe.

Esecuzione:

Acciaio: Superfici perimetrali fresate, superfici delle facce rettificata

a_1 o $b_1 \leq 630 = +0,2/+0,4$

a_1 o $b_1 > 630 = +0,2/+0,6$

Alluminio: Superfici perimetrali segate, superfici delle facce rettificata

a_1 oppure $b_1 = +1/+4$

Nota per l'ordinazione:

La disposizione delle staffe di fissaggio viene determinata dalla posizione della superficie di lavoro:

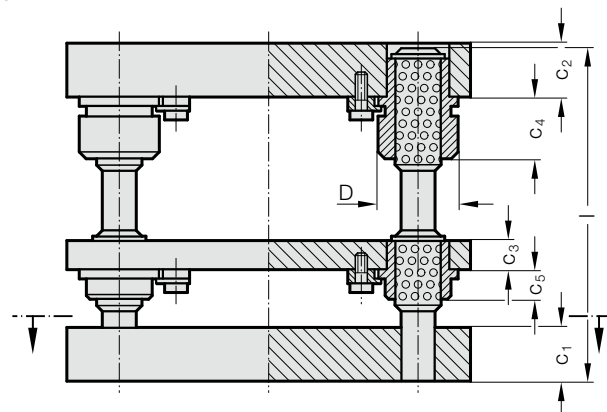
per es. 2010.49.2520.4.865.1 utile per il lungo

per es. 2010.49.2520.4.865.2 di traverso

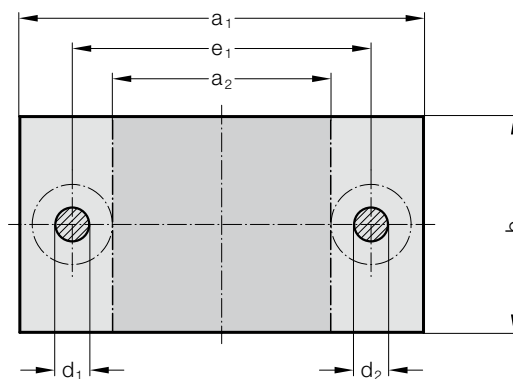
Nota:

Su richiesta tutti i portastampi con guide a colonna in acciaio standard possono venir forniti anche con altri elementi di guida (possibilità vedi „Portastampi con guide a colonna su indicazione del cliente“) e lavorazioni speciali.

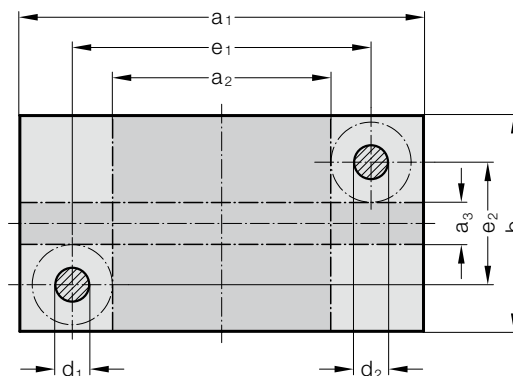
2010.



2010.□5.



2010.□6.



2010.□9.

