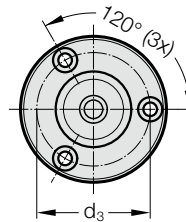
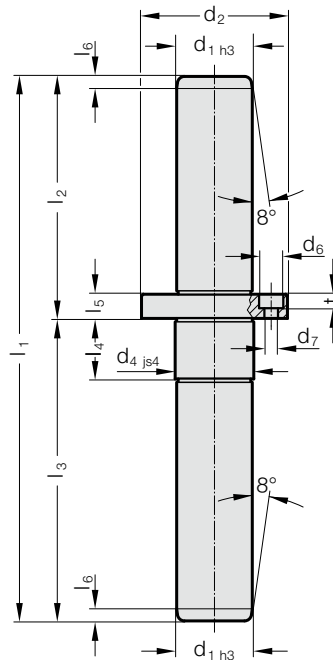


WYMIENNY SŁUP PROWADZĄCY Z CENTRALNIE MOCOWANYM KOŁNIERZEM



2020.62.



Material:

Stal, (Wytrzymałość rdzenia na rozciąganie: $\geq 900 \text{ N/mm}^2$) hartowana powierzchniowo
Twardość powierzchni: $60 + 3 \text{ HRC}$, Głębokość hartowania: $2 + 1,6 \text{ mm}$

Wykonanie:

szlifowanie na gładko

Uwaga:

Stosować śruby z łbem walcowym
DIN EN ISO 4762 12.9

☞ Luz prowadzenia / Naprężenie wstępne – zob. klasyfikacja dokładności pasowania na początku rozdziału D.

☞ Pasujące kombinacje prowadzeń zob. w tabeli na początku rozdziału D.

☞ Kompensacja wyginania – zob. załącznik do rozdziału D.

$\varnothing 12$ dostarczane tylko w polu tolerancji o kolorze żółtym = .10.

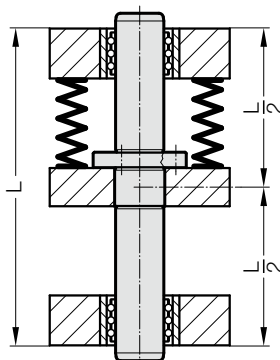
Pole tolerancji:

żółte = .10

zielone = .20

czerwone = .30

Przykład zabudowy



WYMIENNY SŁUP PROWADZĄCY Z CENTRALNIE MOCOWANYM KOŁNIERZEM

2020.62. Wymienny słup prowadzący z centralnie mocowanym kołnierzem

d ₁	d ₂	d ₃	d ₄	d ₆	d ₇	t	l ₁	l ₂	l ₃	l ₄	l ₅	l ₆
12	28	20	13	6	3,4	3,4	90	40	50	12	6	3
12	28	20	13	6	3,4	3,4	100	40	60	12	6	3
12	28	20	13	6	3,4	3,4	110	50	60	12	6	3
12	28	20	13	6	3,4	3,4	120	50	70	12	6	3
12	28	20	13	6	3,4	3,4	130	60	70	12	6	3
12	28	20	13	6	3,4	3,4	140	70	70	12	6	3
16	38	28	18	8	4,5	4,6	140	60	80	16	8	4
16	38	28	18	8	4,5	4,6	150	60	90	16	8	4
16	38	28	18	8	4,5	4,6	160	70	90	16	8	4
16	38	28	18	8	4,5	4,6	170	70	100	16	8	4
16	38	28	18	8	4,5	4,6	180	80	100	16	8	4
16	38	28	18	8	4,5	4,6	190	90	100	16	8	4
19	42	32	22	8	4,5	4,6	160	70	90	20	8	4
19	42	32	22	8	4,5	4,6	170	70	100	20	8	4
19	42	32	22	8	4,5	4,6	180	80	100	20	8	4
19	42	32	22	8	4,5	4,6	190	80	110	20	8	4
19	42	32	22	8	4,5	4,6	200	90	110	20	8	4
19	42	32	22	8	4,5	4,6	210	100	110	20	8	4
25	48	38	26	8	4,5	4,6	180	80	100	22	8	6
25	48	38	26	8	4,5	4,6	190	80	110	22	8	6
25	48	38	26	8	4,5	4,6	200	90	110	22	8	6
25	48	38	26	8	4,5	4,6	210	90	120	22	8	6
25	48	38	26	8	4,5	4,6	220	100	120	22	8	6
25	48	38	26	8	4,5	4,6	230	110	120	22	8	6
32	60	48	34	10	5,5	5,7	180	80	100	25	10	7
32	60	48	34	10	5,5	5,7	190	80	110	25	10	7
32	60	48	34	10	5,5	5,7	200	90	110	25	10	7
32	60	48	34	10	5,5	5,7	210	90	120	25	10	7
32	60	48	34	10	5,5	5,7	220	100	120	25	10	7
32	60	48	34	10	5,5	5,7	230	100	130	25	10	7
32	60	48	34	10	5,5	5,7	240	110	130	25	10	7
32	60	48	34	10	5,5	5,7	250	110	140	25	10	7
40	70	56	42	11	6,6	6,8	200	90	110	27	12	7
40	70	56	42	11	6,6	6,8	210	90	120	27	12	7
40	70	56	42	11	6,6	6,8	220	100	120	27	12	7
40	70	56	42	11	6,6	6,8	230	100	130	27	12	7
40	70	56	42	11	6,6	6,8	240	110	130	27	12	7
40	70	56	42	11	6,6	6,8	250	110	140	27	12	7
40	70	56	42	11	6,6	6,8	260	120	140	27	12	7

Przykład zamówienia:

Wymienny słup prowadzący z centralnie mocowanym kołnierzem	=	2020.62.
Srednica tulei d ₁	25 mm =	025.
Długość z kołnierzem (krótkie) l ₂	80 mm =	080.
Długość do kołnierza (długie) l ₃	110 mm =	110.
Klasyfikacja TOL	żółty =	10
Numer katalogowy	=	2020.62. 025.080. 110. 10