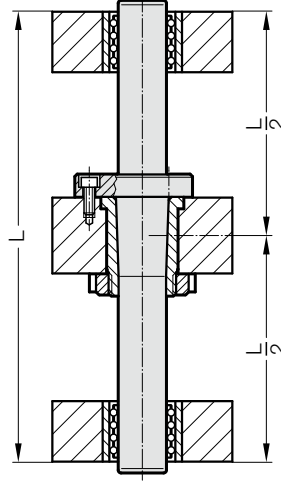
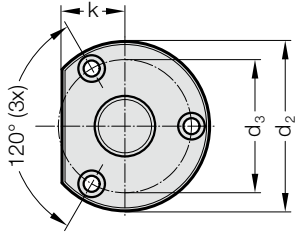
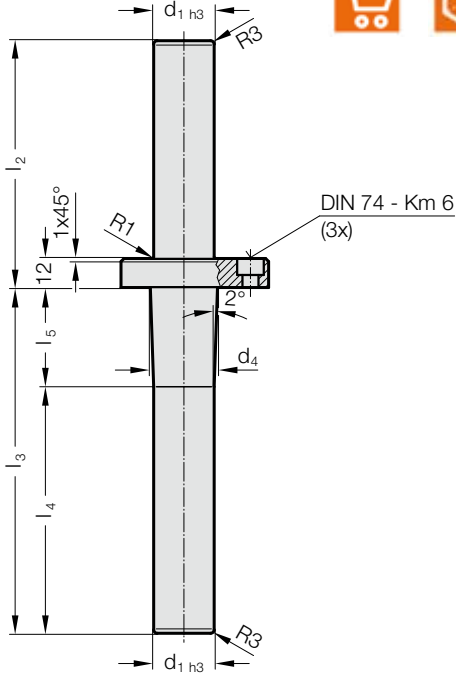


# MERKEZDEN KONİK SABİTLEMELİ SÖKÜLEBİLİR KOLON

2020.64.



Montaj Örneği



**Malzeme:**

Sertleştirilmiş çelik 62 ± 2 HRC

**Yürütme:**

taşlanmış yüzey

**Not:**

Uygun Kalıp Burcu 2021.64.

DIN EN ISO 4762 12.9 normlarında vida kullanınız.

☞ Geçme / Ön yükleme seçenekleri için D bölümünün başlangıcına bakınız.

☞ Uygunluk seçenekleri için D bölümü başlangıcındaki tabloya bakınız.

☞ Bükülme formülü için D bölümünün başlangıcına bakınız.

Tolerans aralığı:

sarı = .10

yeşil = .20

## 2020.64. Merkezden konik sabitlemeli sökülebilir kolon

d <sub>1</sub>	25	25	32	32	32	32	32	32
d <sub>2</sub>	70	70	76	76	76	76	76	76
d <sub>3</sub>	55	55	62	62	62	62	62	62
d <sub>4</sub>	27,86	27,86	34,86	34,86	34,86	34,86	34,86	34,86
k	26	26	30	30	30	30	30	30
l <sub>2</sub>	102	122	102	122	122	137	142	162
l <sub>3</sub>	143	143	143	143	153	153	153	153
l <sub>4</sub>	102	102	102	102	112	112	112	112
l <sub>5</sub>	41	41	41	41	41	41	41	41

### Siparis Kodu (örnek):

Merkezden konik sabitlemeli sökülebilir kolon	=	2020.64.
Kılavuz çapı d <sub>1</sub>	32 mm =	032.
Şapkalı uzunluk (kısa) l <sub>2</sub>	122 mm =	122.
Şapkaya kadar uzunluk (uzun) l <sub>3</sub>	153 mm =	153.
Sınıflandırma TOL	sarı =	10
Siparis No	=	2020.64. 032. 122. 153. 10