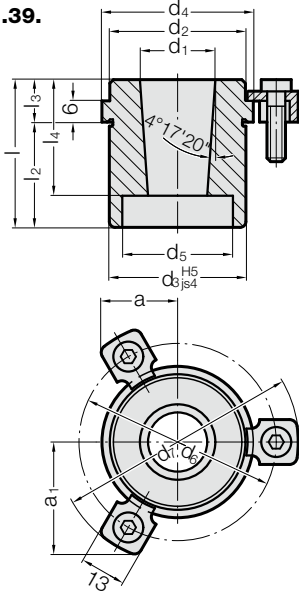
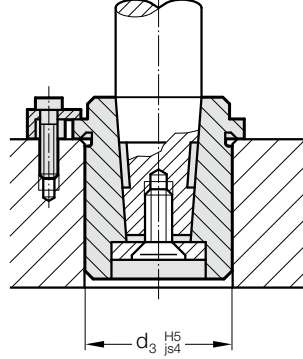


KONİK KOLONLAR İÇİN TUTUCU BURÇ 2021.50., DIN 9825/ISO 9182-4

2021.39.



Montaj Örneği



Malzeme:

16 MnCr5,
yüzeysel sertleştirilmiş 58 ± 2 HRC
Sertleştirme Derinliği: ≥ 0,8 mm

Yürütme:

İç çap, dış çap ve şapka hassas taşlanmıştır.

Not:

Dış çap d₃ 2081. ve 2091 kodlu burçların aynıdır.
3 adet kelp ile sabitlenir, ø d₁ = 38 çapından itibaren 4 destek ile bağlanır, bunlar ürüne dahildir. (207.45 - tutucu parça ve DIN 6912 ye uygun kafa çapı 13 olan vida dahildir)
☞ Montaj talimatları / ölçü tabloları D bölümünün sonundadır.

2021.39. Konik kolonlar için tutucu burç 2021.50., DIN 9825/ISO 9182-4

d ₁	19 20	24 25	30 32	38 40	48 50	60 63
d ₂	32	40	48	58	70	85
d ₃	32	40	48	58	70	85
d ₄	40	48	56	66	80	95
d ₅	23	26	33	41	51	64
d ₆	53	60	67	77	91	106
d ₇	65,7	72,7	79,7	89,7	103,7	118,7
a	20,9	22,65	24,4	35,3	40,2	45,5
a ₁	30,3	33,4	36,4	35,3	40,2	45,5
l	42 49	49 59	52 62	62 75	65 78	78 95
l ₂	30 37	37 47	37 47	47 60	47 60	60 77
l ₃	12	12	15	15	18	18
l ₄	39	36	49	49	59	70

Siparis Kodu (örnek):

Konik kolonlar için tutucu burç 2021.50.,
DIN 9825/ISO 9182-4

= 2021.39.

Nominal çap d₁ 38 mm = 038.

Montaj uzunluğu l₂ 47 mm = 047

Siparis No = 2021.39. 038. 047