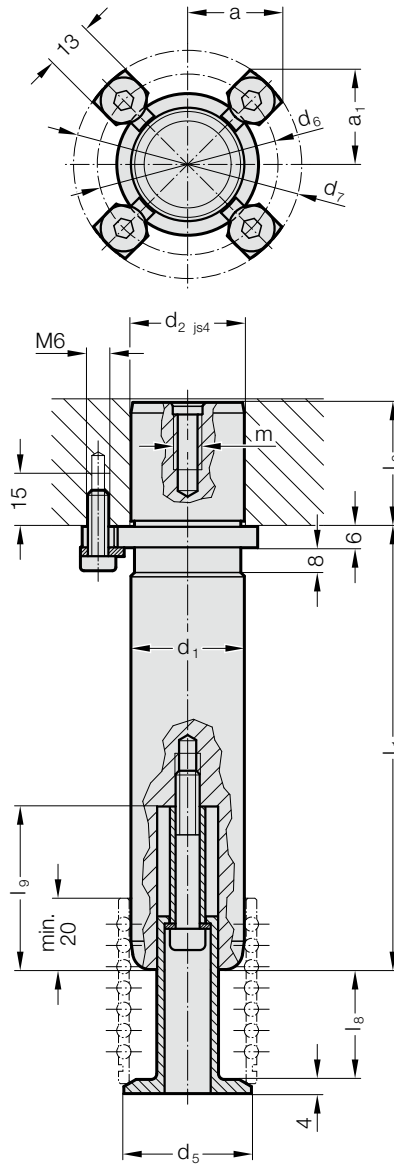


带凸缘的导向柱, 带笼固定架



2021.44.



描述:

FIBRO带凸缘的可换导向柱适用于需要重复安装和配置的应用场合。

材料:

钢, (核抗张强度: $\geq 900 \text{ N/mm}^2$) 表层硬化处理
表面硬度: $60 + 3 \text{ HRC}$, 淬火深度 $\geq 1,8 \text{ mm}$

结构:

精密磨削

说明:

附图是3个螺钉夹紧, 从 $\varnothing d_1 = 38$ 是4个螺钉夹紧, 螺钉包含在交货里。(订购编号: 207.45, 包括圆柱头内六角螺钉, DIN 6912, M6x20, 顶部直径13)

还可以选择用 对中螺栓 2021.43. 或支撑环 2021.45. 进行固定 (单独订购)。

☞ 预负载 见D章开始处的分类表。

☞ 匹配连接请见D章开始的矩阵表格。

☞ 安装说明/尺寸及公差要求见D章最后。

骨架尺寸请参见 202.91.

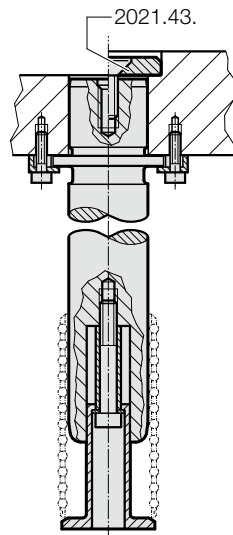
公差范围:

黄色 = .10

绿色 = .20

红色 = .30

安装示例



带凸缘的导向柱, 带笼固定架

2021.44. 带凸缘的导向柱, 带笼固定架

d ₁	38	40	48	50	60	63
d ₂	38	40	48	50	60	63
d ₃	50	50	63	63	80	80
d ₅	42	44	52	54	64	67
d ₆	61	61	74	74	91	91
d ₇	73.7	73.7	86.7	86.7	103.7	103.7
a	29.2	29.2	33.8	33.8	39.8	39.8
a ₁	29.2	29.2	33.8	33.8	39.8	39.8
m	M8	M8	M8	M8	M8	M8
l ₂	37	37	47	47	47	47
KG (l _g / l _g)						
1 (31 / 46)	●	●	●	●	●	●
2 (41 / 56)	●	●	●	●	●	●
3 (51 / 66)	●	●	●	●	●	●
4 (61 / 76)	●	●	●	●	●	●
5 (73 / 89)	●	●	●	●	●	●
l ₁						
125	●	●				
140	●	●	●	●		
160	●	●	●	●	●	●
180	●	●	●	●	●	●
200	●	●	●	●	●	●
224	●	●	●	●	●	●
250	●	●	●	●	●	●
280	●	●	●	●	●	●
315	●	●	●	●	●	●
355	●	●	●	●	●	●
400			●	●	●	●

订购示例:

带凸缘的导向柱, 带笼固定架	=	2021.44.
导向装置直径 d ₁	48 mm =	048.
长度 l ₁	400 mm =	400.
笼形支架尺寸 KG	1 =	1.
分类 TOL	黄色 =	10
订购编号	=	2021.44. 048. 400. 1. 10