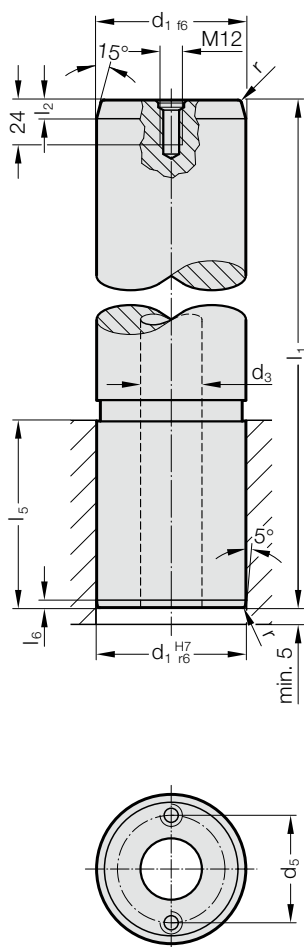


# FÜHRUNGSSÄULE FÜR GROSSWERKZEUGE, DIN 9833/ISO 9182-3

2022.19.



## Werkstoff:

Stahl, randschichtgehärtet  
Oberflächenhärte: 60 + 4 HRC, Eht: 1,5 + 1 mm

## Ausführung:

geschliffen  
bis  $\varnothing d_1 = 80$  ohne Hohlbohrung  
bei  $\varnothing d_1 = 80$  mit 1 Transportgewinde M12  
ab  $\varnothing d_1 = 100$  mit Hohlbohrung und mit 2 Transportgewinden M12

## Hinweis:

Führungssäulen nur für Festschmierstoffelemente geeignet!  
☞ Passende Führungskombinationen siehe Auswahlmatrix am Anfang des Kapitels D.  
☞ Einbau-Richtlinien / Maßtabellen am Ende des Kapitels D.

## 2022.19. Führungssäule für Großwerkzeuge, DIN 9833/ISO 9182-3

$d_1$	25	32	40	50	63	80	100	125	160
$d_3$	-	-	-	-	-	-	50	65	95
$d_5$	-	-	-	-	-	-	72	90	132
r	2	2	2	2,5	2,5	3	3	4	4
$l_2$	8	8	8	10	10	10	10	12	12
$l_5$	40	45	56	70	80	100	125	140	180
$l_6$	4	4	4	4	4	4	4	5	5
$l_1$									
125	●	●							
140	●	●							
160	●	●	●	●					
180	●	●	●	●	●				
200	●	●	●	●	●				
224	●	●	●	●	●	●			
250		●	●	●	●	●	●		
280			●	●	●	●	●	●	
315				●	●	●	●	●	●
355				●	●	●	●	●	●
400					●	●	●	●	●
450						●	●	●	●
500						●	●	●	●
560									●

## Bestell-Beispiel:

Führungssäule für Großwerkzeuge, DIN 9833/ISO 9182-3 = 2022.19.  
 Führungsdurchmesser  $d_1$  63 mm = 063.  
 Länge  $l_1$  180 mm = 180  
 Bestell-Nummer = 2022.19. 063. 180