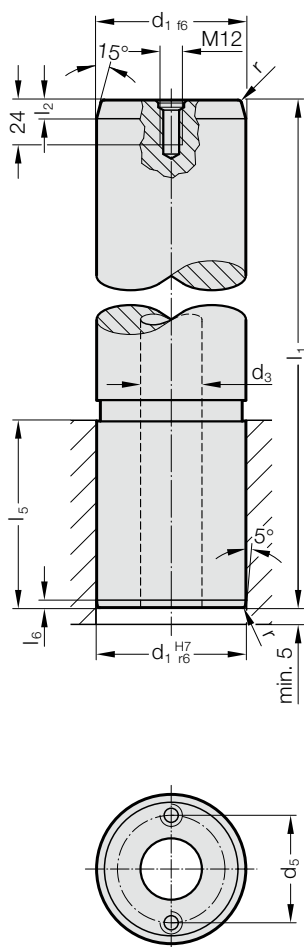


SŁUP PROWADZĄCY DO DUŻYCH NARZĘDZI, DIN 9833/ISO 9182-3

2022.19.



Material:

Stal hartowana powierzchniowo

Twardość powierzchni: 60 + 4 HRC, Głębokość hartowania: 1,5 + 1 mm

Wykonanie:

Szlifowanie

do $\varnothing d_1 = 80$ bez wydrążenia

przy $\varnothing d_1 = 80$ z gwintem transp. M12

od $\varnothing d_1 = 100$ wydrążeniem i z 2 gwintami transp. M12

Uwaga:

Słupy prowadzące nadają się wyłącznie do stosowania w połączeniu z elementami samosmarującymi się!

Pasujące kombinacje prowadzeń zob. w tabeli na początku rozdziału D.

Wytyczne montażu / tabele wymiarów znajdują się na końcu rozdziału D.

2022.19. Słup prowadzący do dużych narzędzi, DIN 9833/ISO 9182-3

d_1	25	32	40	50	63	80	100	125	160
d_3	-	-	-	-	-	-	50	65	95
d_5	-	-	-	-	-	-	72	90	132
r	2	2	2	2,5	2,5	3	3	4	4
l_2	8	8	8	10	10	10	10	12	12
l_5	40	45	56	70	80	100	125	140	180
l_6	4	4	4	4	4	4	4	5	5
l_1									
125	●	●							
140	●	●							
160	●	●	●	●					
180	●	●	●	●	●				
200	●	●	●	●	●				
224	●	●	●	●	●	●			
250		●	●	●	●	●	●		
280			●	●	●	●	●	●	
315				●	●	●	●	●	●
355				●	●	●	●	●	●
400					●	●	●	●	●
450						●	●	●	●
500						●	●	●	●
560									●

Przykład zamówienia:

Słup prowadzący do dużych narzędzi, DIN 9833/ISO 9182-3 = 2022.19.

Srednica tulei d_1 63 mm = 063.

Długość l_1 180 mm = 180

Numer katalogowy = 2022.19. 063. 180