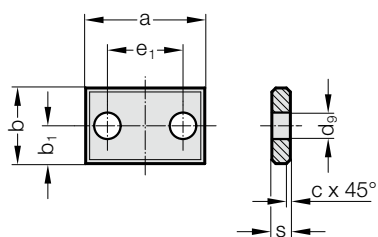


## PIASTRINA DI SICUREZZA PER COLONNA DI GUIDA, SECONDO VW

2022.40.1.



**2022.40.1. Piastrina di sicurezza per colonna di guida, secondo VW**

| N. d'ordine  | ∅ colonna | a  | b  | s  | c | b <sub>1</sub> | e <sub>1</sub> | d <sub>9</sub> |
|--------------|-----------|----|----|----|---|----------------|----------------|----------------|
| 2022.40.1.02 | 25 / 32   | 40 | 20 | 5  | 1 | 10             | 20             | 9              |
| 2022.40.1.04 | 40 / 50   | 48 | 25 | 8  | 2 | 12,5           | 24             | 11             |
| 2022.40.1.06 | 63 / 80   | 60 | 34 | 10 | 2 | 17             | 30             | 14             |

**Materiale:**

Acciaio

**Nota:**

La fornitura non comprende le viti.

**Fissaggio:**

Utilizzare viti a testa cilindrica DIN EN ISO 4762

**Esempio di ordinazione:**

Piastrina di sicurezza per colonna di guida,  
secondo VW

|                          |                |
|--------------------------|----------------|
|                          | = 2022.40.1.   |
| Dimensioni nominali NENN | 04 = 04        |
| N. d'ordine              | = 2022.40.1.04 |