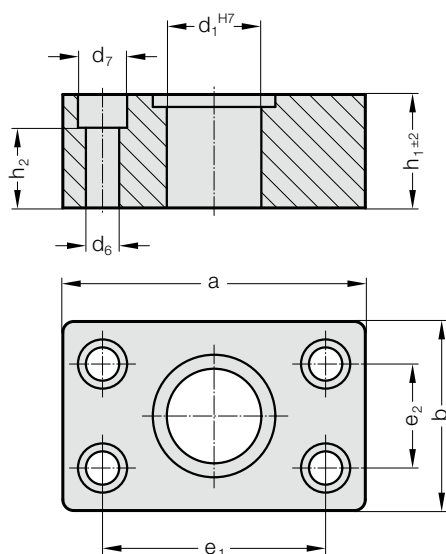


KOTEVNÍ POUZDRA PRO VODICÍ SLOUPKY PRO VELKÉ NÁSTROJE

2032.02.



Materiál:

ocel, St 37

Provedení:

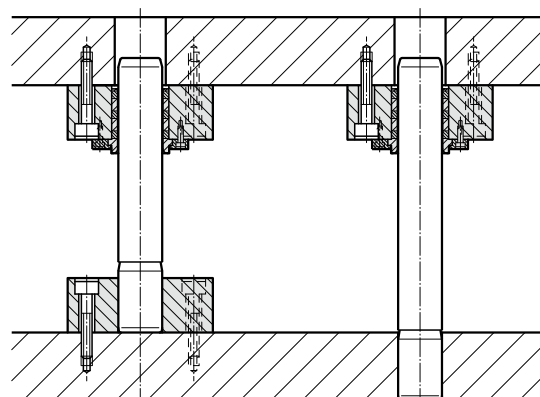
Příložná plocha je opracovaná. Otvor pro uložení v tolerancid d_1^{H7} soustružený.

Upozornění:

Pro vodící sloupky s vestavným průměrem r_6 .

Po nalisování překontrolujte pravý úhel vodícího sloupku vůči dosedací desce.

Příklad montáže



2032.02. Kotevní pouzdra pro vodící sloupky pro velké nástroje

Objednací číslo	d_1	a	b	h_1	d_6	d_7	h_2	e_1	e_2
2032.02.050	50	160	100	70	17,5	26	40	118	55
2032.02.063	63	180	125	80	17,5	26	50	132	62
2032.02.080	80	215	145	100	22	33	66	160	75
2032.02.100	100	230	170	125	22	33	86	168	110
2032.02.125	125	270	205	140	26	40	112	203	142
2032.02.160	160	315	250	180	26	40	152	243	170