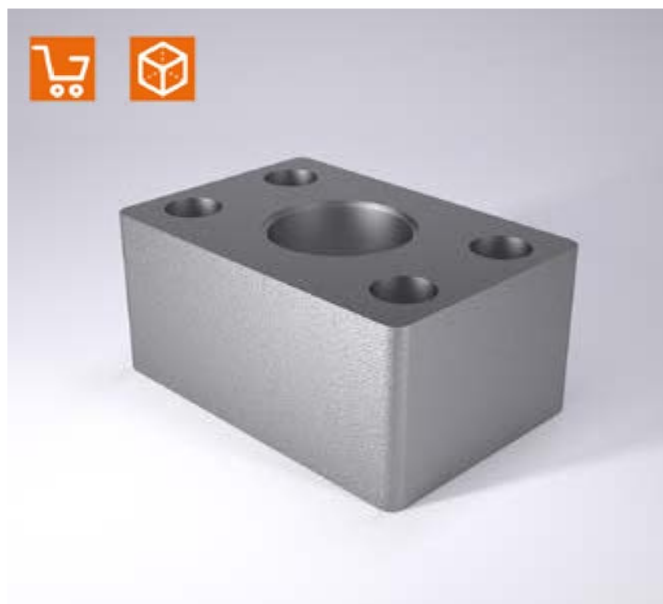
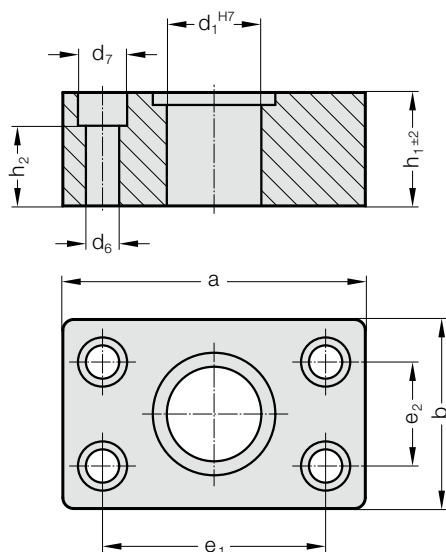


# SUPPORTO A BLOCCO PER COLONNE DI GUIDA PER UTENSILI DI GRANDI DIMENSIONI

2032.02.



**Materiale:**

Acciaio, St 37

**Esecuzione:**

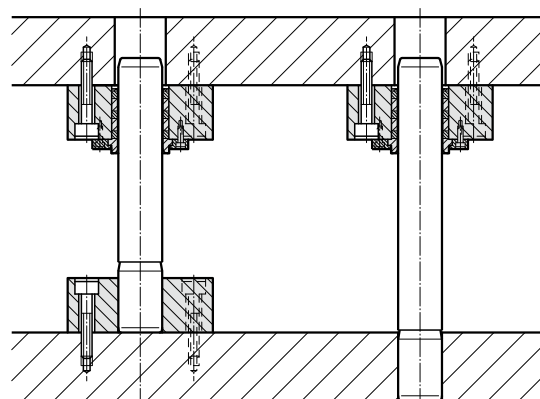
Superficie di appoggio lavorate. Foro di alloggiamento  $d_1^{H7}$  tornito di precisione.

**Nota:**

Per colonne di guida con diametro di montaggio r6.

Dopo l'inserimento a pressione delle colonne di guida, controllare la loro ortogonalità rispetto alla superficie di appoggio.

**Esempio di montaggio**



**2032.02. Supporto a blocco per colonne di guida per utensili di grandi dimensioni**

N. d'ordine	$d_1$	a	b	$h_1$	$d_6$	$d_7$	$h_2$	$e_1$	$e_2$
2032.02.050	50	160	100	70	17,5	26	40	118	55
2032.02.063	63	180	125	80	17,5	26	50	132	62
2032.02.080	80	215	145	100	22	33	66	160	75
2032.02.100	100	230	170	125	22	33	86	168	110
2032.02.125	125	270	205	140	26	40	112	203	142
2032.02.160	160	315	250	180	26	40	152	243	170