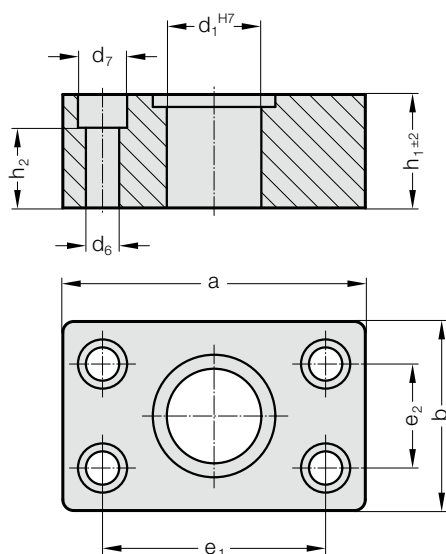


OBSADA PROSTOKĄTNA SŁUPA PROWADZĄCEGO Z OTWORAMI MOCUJĄCYMI

2032.02.



Material:

Stal, St 37

Wykonanie:

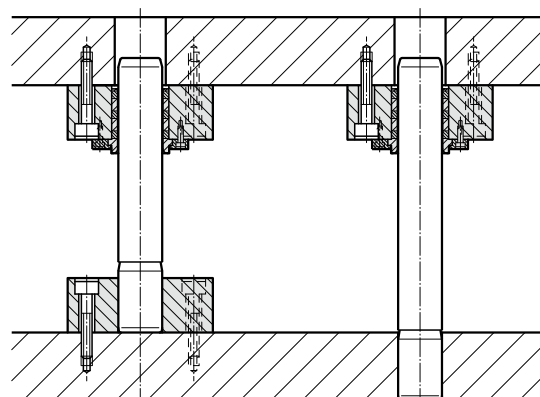
Powierzchnia stykowa obrabiana. Wiercony precyzyjnie otwór prowadzący d_1^{H7} .

Uwaga:

Do kolumn prowadzących o średnicy montażowej r6.

Podczas wciskania słupa prowadzącego należy zwracać uwagę na prostokątność względem płyty kontaktowej.

Przykład zabudowy



2032.02. Obsada prostokątna słupa prowadzącego z otworami mocującymi

Numer katalogowy	d_1	a	b	h_1	d_6	d_7	h_2	e_1	e_2
2032.02.050	50	160	100	70	17,5	26	40	118	55
2032.02.063	63	180	125	80	17,5	26	50	132	62
2032.02.080	80	215	145	100	22	33	66	160	75
2032.02.100	100	230	170	125	22	33	86	168	110
2032.02.125	125	270	205	140	26	40	112	203	142
2032.02.160	160	315	250	180	26	40	152	243	170