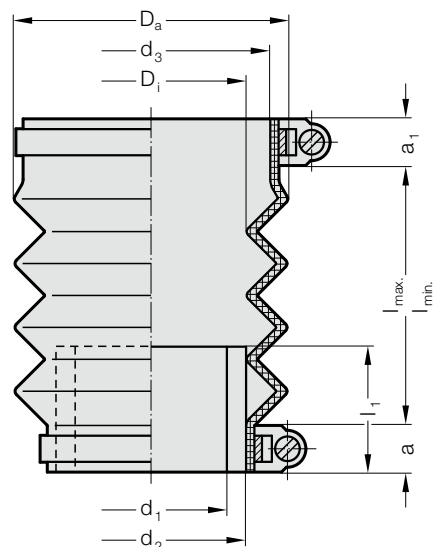


MIESZEK SPRĘŻYSTY Z ELEMENT DYSTANSOWY



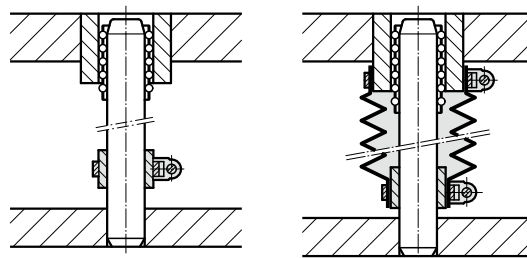
206.91.



Uwaga:

Mieszki sprężyste dostarczane są w komplecie z elementem dystansowymi dwiema opaskami zaciskowymi.
Wymiary niestandardowe – na życzenie.

Przykład zabudowy



206.91. Mieszek sprężysty z element dystansowy

stosowany z

typem tulei	2051. 2061.	2051. 2061.	2051. 2061.	2051. 2061.	2051. 2061.	2051. 2061.	2051. 2061.	2081.	2081.	2081.	2081.	2081.	2081.2081.
Ø-słupa d ₁	19 20	24 25	30 32	38 40	48 50	60	63	19 20	24 25	30 32	38 40	48 50	60 63
d*	20	25	32	40	50	60	63	20	25	32	40	50	60 63
d ₂	25	30	40	50	60	70	70	25	30	40	50	60	70 70
d ₃	32	38	46	55	64	76	76	39	45	54	63	74	94 94
d ₄ **	32	38	48	58	68	79	79	40	45	54	66	80	95 95
D ₁	30	30	46	55	62	75	75	32	32	45	52	62	75 75
D _a	51	56	72	87	86	100	100	54	56	63	96	84	104 104
a	13	13	20	12	12	12	12	10	10	10	12	12	10 10
a ₁	16	13	20	12	12	10	10	10	10	10	12	12	10 10
l ₁	20	30	30	40	40	40	40	20	30	30	40	40	40 40
l _{min}	30	25	20	44	25	30	30	37	35	35	25	45	35 35
l _{max}	170	130	100	119	110	130	130	145	110	110	225	165	185 185

*d = Średnica nominalna; **d₄ = Nominalna średnica zamawiana odpowiednia dla średnicy kołnierza

Przykład zamówienia:

Mieszek sprężysty z element dystansowy = 206.91.
 Średnica znamionowa d 20 mm = 020.
 Katalogowa średnica nominalna dla średnicy połączeń kołnierzowych d₄ 40 mm = 040
 Numer katalogowy = 206.91. 020. 040