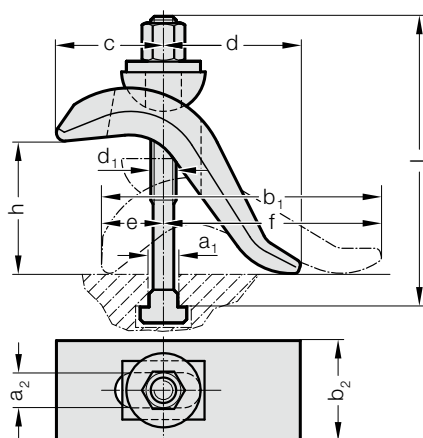


## GRIFFE DE SERRAGE À VARIATION CONTINUE

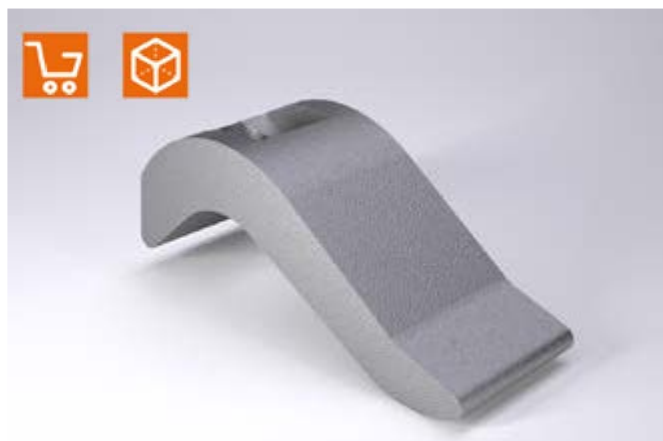
2140.13.



### 2140.13. Griffes de serrage à variation continue

N° de commande	a <sub>1</sub>	a <sub>2</sub>	b <sub>1</sub>	b <sub>2</sub>	c	d	e	f	h*	Vis de serrage
										d <sub>1</sub> x a <sub>1</sub> x l
2140.13.12.17	12	17	140	50	55	60	30	110	0-50	M12x12x125
2140.13.14.17	14	17	140	50	55	60	30	110	0-50	M12x14x125
2140.13.16.17	16	17	140	50	55	60	30	110	0-75	M16x16x160
2140.13.18.17	18	17	140	50	55	60	30	110	0-75	M16x18x160
2140.13.16.21	16	21	175	60	70	80	40	135	0-65	M16x16x160
2140.13.18.21	18	21	175	60	70	80	40	135	0-65	M16x18x160
2140.13.22.21	22	21	175	60	70	80	40	135	0-85	M20x22x200

\*Hauteur d'ablocage



#### Matière :

Acier forgé, trempé et revenu, à teinte brunie par revenu.

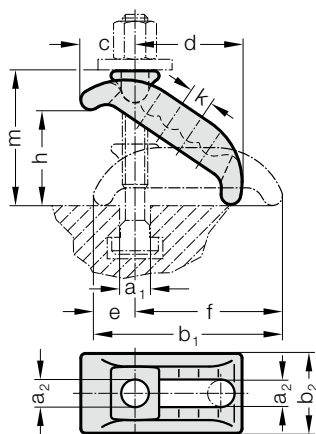
#### Remarque :

Les griffes de serrage compensent rapidement, sans cales supplémentaires, des hauteurs d'ablocage différentes, et prennent peu de place sur la table de la machine. Elles sont conçues pour une contrainte extrême et sont particulièrement bien appropriées à l'ablocage d'outils de découpe et de poinçonnage.

Livraison avec vis de serrage.

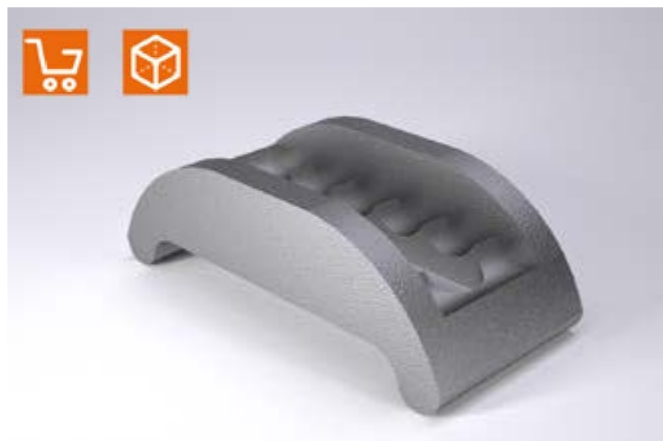
Vis de serrage appropriées: 2140.30.

2140.14.



### 2140.14. Griffes de serrage à variation continue

N° de commande	a <sub>1</sub>	a <sub>2</sub>	b <sub>1</sub>	b <sub>2</sub>	c	d	e	f	k	m	h <sub>max</sub>
2140.14.13	14	13	88	38	28	48	23	68	14	52	35
2140.14.18	18	18	130	56	38	74	29	101	18	80	55
2140.14.22	22	22	140	66	46	80	32	112	20	98	65
2140.14.26	28	26	174	76	52	100	39	135	24	110	75
2140.14.32	36	32	200	90	61	110	44	156	28	118	80



#### Matière :

Acier forgé, trempé et revenu, galvanisé et passivé jaune

#### Remarque :

Les griffes de serrage compensent rapidement, sans cales supplémentaires, des hauteurs d'ablocage différentes, et prennent peu de place sur la table de la machine. Elles sont conçues pour une contrainte extrême et sont particulièrement bien appropriées à l'ablocage d'outils de découpe et de poinçonnage.

Livraison sans vis de serrage.

Vis de serrage appropriées: 2140.30.