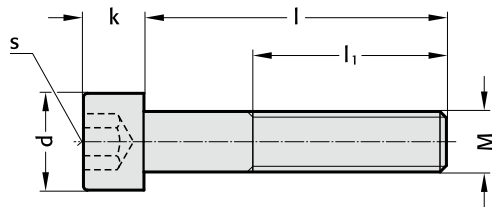


VITE A TESTA CILINDRICA CON ESAGONO INTERNO, DIN EN ISO 4762 - CLASSE DI RESISTENZA 12.9

2192.12.



2192.12. Vite a testa cilindrica con esagono interno, DIN EN ISO 4762 - Classe di resistenza 12.9

N. d'ordine	M	l	l ₁	d	k	s	N. d'ordine	M	l	l ₁	d	k	s	N. d'ordine	M	l	l ₁	d	k	s	
2192.12.03.008	M3	8	6	5,5	3	2,5	2192.12.08.100	M8	100	28	13	8	6	2192.12.16.040	M16	40	34	24	16	14	
2192.12.04.010	M4	10	8	7	4	3	2192.12.08.105	M8	105	28	13	8	6	2192.12.16.045	M16	45	39	24	16	14	
2192.12.05.012	M5	12	9,6	8,5	5	4	2192.12.08.110	M8	110	28	13	8	6	2192.12.16.050	M16	50	44	24	16	14	
2192.12.05.016	M5	16	13,6	8,5	5	4	2192.12.08.115	M8	115	28	13	8	6	2192.12.16.055	M16	55	49	24	16	14	
2192.12.05.020	M5	20	17,6	8,5	5	4	2192.12.08.120	M8	120	28	13	8	6	2192.12.16.060	M16	60	54	24	16	14	
2192.12.05.025	M5	25	21,6	8,5	5	4	2192.12.08.150	M8	150	28	13	8	6	2192.12.16.065	M16	65	44	24	16	14	
2192.12.05.030	M5	30	22	8,5	5	4	2192.12.08.160	M8	160	28	13	8	6	2192.12.16.070	M16	70	44	24	16	14	
2192.12.05.035	M5	35	22	8,5	5	4	2192.12.08.170	M8	170	28	13	8	6	2192.12.16.080	M16	80	44	24	16	14	
2192.12.05.040	M5	40	22	8,5	5	4	2192.12.10.012	M10	12	7	16	10	8	2192.12.16.090	M16	90	44	24	16	14	
2192.12.05.045	M5	45	22	8,5	5	4	2192.12.10.016	M10	16	11	16	10	8	2192.12.16.100	M16	100	44	24	16	14	
2192.12.05.050	M5	50	22	8,5	5	4	2192.12.10.020	M10	20	15	16	10	8	2192.12.16.110	M16	110	44	24	16	14	
2192.12.05.055	M5	55	22	8,5	5	4	2192.12.10.025	M10	25	20	16	10	8	2192.12.16.120	M16	120	44	24	16	14	
2192.12.05.060	M5	60	22	8,5	5	4	2192.12.10.030	M10	30	25	16	10	8	2192.12.16.130	M16	130	44	24	16	14	
2192.12.05.065	M5	65	22	8,5	5	4	2192.12.10.035	M10	35	30	16	10	8	2192.12.16.140	M16	140	44	24	16	14	
2192.12.05.070	M5	70	22	8,5	5	4	2192.12.10.040	M10	40	35	16	10	8	2192.12.16.150	M16	150	44	24	16	14	
2192.12.05.075	M5	75	22	8,5	5	4	2192.12.10.045	M10	45	32	16	10	8	2192.12.16.160	M16	160	44	24	16	14	
2192.12.05.080	M5	80	22	8,5	5	4	2192.12.10.050	M10	50	32	16	10	8	2192.12.16.180	M16	180	44	24	16	14	
2192.12.06.010	M6	10	7	10	6	5	2192.12.10.055	M10	55	32	16	10	8	2192.12.16.200	M16	200	44	24	16	14	
2192.12.06.012	M6	12	9	10	6	5	2192.12.10.060	M10	60	32	16	10	8	2192.12.16.220	M16	220	44	24	16	14	
2192.12.06.016	M6	16	13	10	6	5	2192.12.10.065	M10	65	32	16	10	8	2192.12.16.240	M16	240	44	24	16	14	
2192.12.06.020	M6	20	17	10	6	5	2192.12.10.070	M10	70	32	16	10	8	2192.12.16.260	M16	260	44	24	16	14	
2192.12.06.025	M6	25	22	10	6	5	2192.12.10.075	M10	75	32	16	10	8	2192.12.16.280	M16	280	44	24	16	14	
2192.12.06.030	M6	30	27	10	6	5	2192.12.10.080	M10	80	32	16	10	8	2192.12.16.300	M16	300	44	24	16	14	
2192.12.06.035	M6	35	24	10	6	5	2192.12.10.090	M10	90	32	16	10	8	2192.12.20.100	M20	100	52	30	20	17	
2192.12.06.040	M6	40	24	10	6	5	2192.12.10.100	M10	100	32	16	10	8	2192.12.20.110	M20	110	52	30	20	17	
2192.12.06.045	M6	45	24	10	6	5	2192.12.10.110	M10	110	32	16	10	8	2192.12.20.120	M20	120	52	30	20	17	
2192.12.06.050	M6	50	24	10	6	5	2192.12.10.120	M10	120	32	16	10	8	2192.12.20.130	M20	130	52	30	20	17	
2192.12.06.055	M6	55	24	10	6	5	2192.12.10.130	M10	130	32	16	10	8	2192.12.20.140	M20	140	52	30	20	17	
2192.12.06.060	M6	60	24	10	6	5	2192.12.10.150	M10	150	32	16	10	8	2192.12.20.150	M20	150	52	30	20	17	
2192.12.06.065	M6	65	24	10	6	5	2192.12.10.180	M10	180	32	16	10	8	2192.12.20.160	M20	160	52	30	20	17	
2192.12.06.070	M6	70	24	10	6	5	2192.12.10.220	M10	220	32	16	10	8	2192.12.20.180	M20	180	52	30	20	17	
2192.12.06.080	M6	80	24	10	6	5	2192.12.12.016	M12	16	11	18	12	10	2192.12.20.190	M20	190	52	30	20	17	
2192.12.06.085	M6	85	24	10	6	5	2192.12.12.020	M12	20	15	18	12	10	2192.12.20.200	M20	200	52	30	20	17	
2192.12.06.090	M6	90	24	10	6	5	2192.12.12.025	M12	25	20	18	12	10	2192.12.20.220	M20	220	52	30	20	17	
2192.12.06.100	M6	100	24	10	6	5	2192.12.12.030	M12	30	25	18	12	10	2192.12.20.230	M20	230	52	30	20	17	
2192.12.06.105	M6	105	24	10	6	5	2192.12.12.035	M12	35	30	18	12	10	2192.12.20.240	M20	240	52	30	20	17	
2192.12.06.110	M6	110	24	10	6	5	2192.12.12.040	M12	40	35	18	12	10	2192.12.20.260	M20	260	52	30	20	17	
2192.12.06.120	M6	120	24	10	6	5	2192.12.12.045	M12	45	40	18	12	10	2192.12.20.280	M20	280	52	30	20	17	
2192.12.06.160	M6	160	24	10	6	5	2192.12.12.050	M12	50	45	18	12	10	2192.12.20.300	M20	300	52	30	20	17	
2192.12.06.200	M6	200	24	10	6	5	2192.12.12.055	M12	55	36	18	12	10	2192.12.24.055	M24	55	46	36	24	19	
2192.12.08.012	M8	12	8	13	8	6	2192.12.12.060	M12	60	36	18	12	10	2192.12.24.060	M24	60	51	36	24	19	
2192.12.08.016	M8	16	12	13	8	6	2192.12.12.065	M12	65	36	18	12	10	2192.12.24.080	M24	80	71	36	24	19	
2192.12.08.020	M8	20	16	13	8	6	2192.12.12.070	M12	70	36	18	12	10	2192.12.24.120	M24	120	60	36	24	19	
2192.12.08.025	M8	25	21	13	8	6	2192.12.12.080	M12	80	36	18	12	10	2192.12.24.130	M24	130	60	36	24	19	
2192.12.08.030	M8	30	26	13	8	6	2192.12.12.090	M12	90	36	18	12	10	2192.12.24.140	M24	140	60	36	24	19	
2192.12.08.035	M8	35	31	13	8	6	2192.12.12.100	M12	100	36	18	12	10	2192.12.24.150	M24	150	60	36	24	19	
2192.12.08.040	M8	40	28	13	8	6	2192.12.12.110	M12	110	36	18	12	10	2192.12.24.160	M24	160	60	36	24	19	
2192.12.08.045	M8	45	28	13	8	6	2192.12.12.120	M12	120	36	18	12	10	2192.12.24.180	M24	180	60	36	24	19	
2192.12.08.050	M8	50	28	13	8	6	2192.12.12.130	M12	130	36	18	12	10	2192.12.24.200	M24	200	60	36	24	19	
2192.12.08.055	M8	55	28	13	8	6	2192.12.12.140	M12	140	36	18	12	10	2192.12.30.100	M30	100	72	45	30	22	
2192.12.08.060	M8	60	28	13	8	6	2192.12.12.150	M12	150	36	18	12	10	2192.12.30.120	M30	120	72	45	30	22	
2192.12.08.065	M8	65	28	13	8	6	2192.12.12.160	M12	160	36	18	12	10	2192.12.30.140	M30	140	72	45	30	22	
2192.12.08.070	M8	70	28	13	8	6	2192.12.12.180	M12	180	36	18	12	10	2192.12.30.160	M30	160	72	45	30	22	
2192.12.08.075	M8	75	28	13	8	6	2192.12.12.220	M12	220	36	18	12	10								
2192.12.08.080	M8	80	28	13	8	6	2192.12.16.020	M16	20	14	24	16	14								
2192.12.08.085	M8	85	28	13	8	6	2192.12.16.025	M16	25	19	24	16	14								
2192.12.08.090	M8	90	28	13	8	6	2192.12.16.030	M16	30	24	24	16	14								
2192.12.08.095	M8	95	28	13	8	6	2192.12.16.035	M16	35	29	24	16	14								