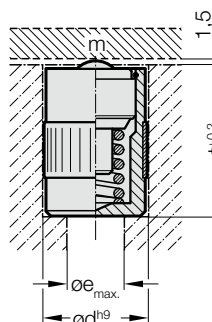


PRESSORE MOLLEGGIATO A SFERA SENZA COLLARE

PRESSORE MOLLEGGIATO A SFERA CON COLLARE



2198.32.



Nota:

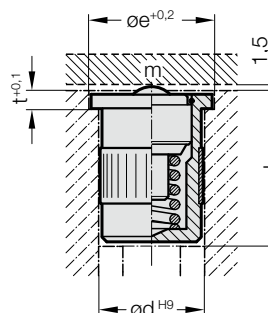
Le sfere tengono sollevato il materiale da spostare (oppure anche l'attrezzo da montare o smontare) dalla superficie della tavola della pressa, sostituendo l'attrito radente con un attrito volvente. Si riduce, in tal modo, ad una frazione del suo valore per spostare il suddetto materiale.

2198.32.Pressore molleggiato a sfera senza collare

N. d'ordine	d	Portata m [daN]	Diametro sfera	e	t
2198.32.020	20	25	10	10	30
2198.32.024	24	40	12	14	38
2198.32.030	30	63	15	20	44
2198.32.040	40	100	20	30	53



2198.33.



Nota:

Le sfere tengono sollevato il materiale da spostare (oppure anche l'attrezzo da montare o smontare) dalla superficie della tavola della pressa, sostituendo l'attrito radente con un attrito volvente. Si riduce, in tal modo, ad una frazione del suo valore per spostare il suddetto materiale.

2198.33.Pressore molleggiato a sfera con collare

N. d'ordine	d	Portata m [daN]	Diametro sfera	e	t	l
2198.33.020	20	25	10	25	3,5	31
2198.33.024	24	40	12	30	4	39
2198.33.030	30	63	15	35	5	45
2198.33.040	40	100	20	50	6	54