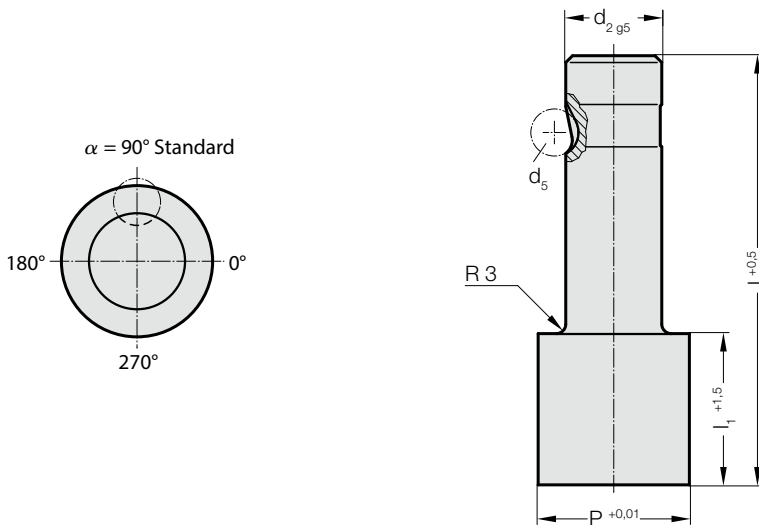


SCHNELLWECHSEL-SCHNEIDSTEMPEL, SCHNEIDE GRÖßER SCHAFT, ROHLING, LEICHT BELASTBAR

2204.

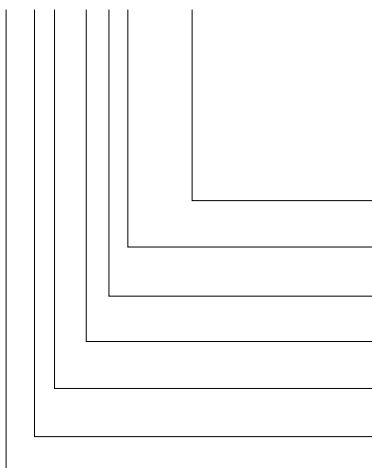


2204. Schnellwechsel-Schneidstempel, Schneide größer Schaft, Rohling, leicht belastbar

d ₂ / (Bestellziffer)	d ₅	P	l ₁ / Bestellziffer	l (Bestellbuchstabe)	80 (E)	90 (F)	100 (G)
13 / (3)	8	32	19 / (2) 30 / (4)		●	●	●
16 / (4)	8	38	19 / (2) 30 / (4)		●	●	●
20 / (5)	8	40	19 / (2) 30 / (4)		●	●	●
25 / (6)	8	44	19 / (2) 30 / (4)		●	●	●
32 / (7)	8	50	19 / (2) 30 / (4)		●	●	●

Bestell-Beispiel:

2204.4F4.3800



Form: Rund

P = Ø 38 mm

Stempelschneidlänge: l₁

30 mm

Länge: l

90 mm

Durchmesser: d₂

16 mm

Typ:

Schneide größer, leicht

Ausführung:

Rohling

Schneidstempel:

ohne Abdrückstift

= 3800

Bestellziffer

= (4)

Bestellbuchstabe

= (F)

Bestellziffer

= (4)

Bestellziffer

= (4)

Bestellziffer

= (0)

= 22

Werkstoff:

HSS

Härte 62 ± 2 HRC

Ausführung:

Schaft und Schneiddurchmesser feinstgeschliffen.

Sonderanfertigung auf Anfrage.