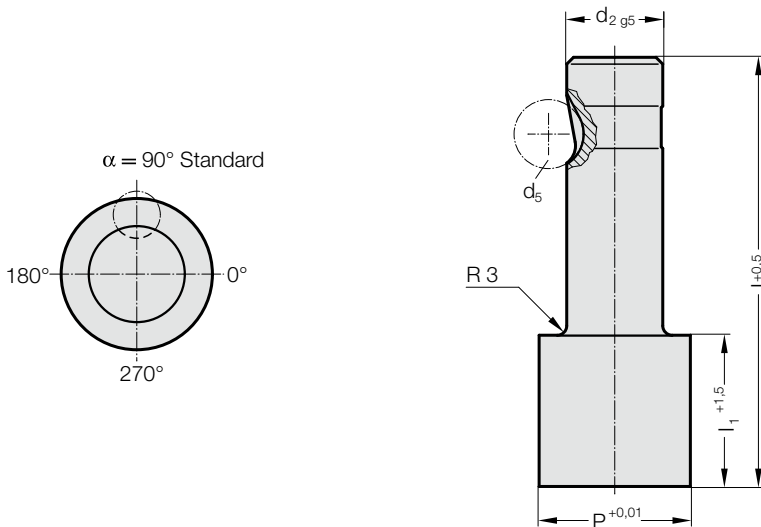


SCHNELLWECHSEL-SCHNEIDSTEMPEL, SCHNEIDE GRÖßER SCHAFT, ROHLING, SCHWER BELASTBAR

2205.

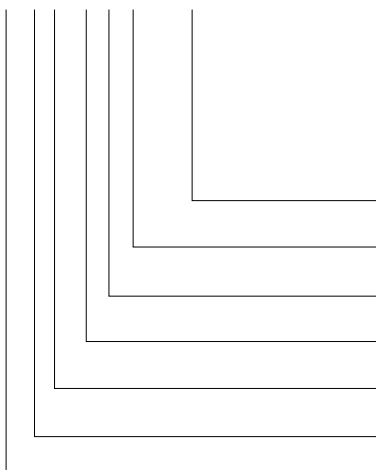


2205. Schnellwechsel-Schneidstempel, Schneide größer Schaft, Rohling, schwer belastbar

d_2 / (Bestellziffer)	d_5	P	l_1 / Bestellziffer	l (Bestellbuchstabe)	80 (E)	90 (F)	100 (G)
13 / (3)	12	32	19(2) 30(4)		●	●	●
16 / (4)	12	38	19(2) 30(4)		●	●	●
20 / (5)	12	40	19(2) 30(4)		●	●	●
25 / (6)	12	44	19(2) 30(4)		●	●	●
32 / (7)	12	50	19(2) 30(4)		●	●	●
40 / (9)	12	56	19(2) 30(4)		●	●	●

Bestell-Beispiel:

2205.7G4.5000



Form: Rund

P = Ø 50 mm

Stempelschneidlänge: l_1
30 mm

Länge: l

100 mm

Durchmesser: d_2

32 mm

Typ:

Schneide größer, schwer

Ausführung:

Rohling

Schneidstempel:

ohne Abdrückstift

= 5000

Bestellziffer

= (4)

Bestellbuchstabe

= (G)

Bestellziffer

= (7)

Bestellziffer

= (5)

Bestellziffer

= (0)

= 22

Werkstoff:

HSS

Härte 62 ± 2 HRC

Ausführung:

Schaft und Schneiddurchmesser feinstgeschliffen.

Sonderanfertigung auf Anfrage.