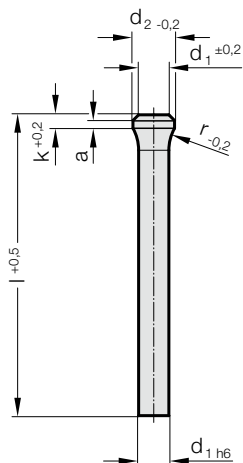


# PUNZÓN DE CORTE CON CABEZA EN FORMA DE TROMBÓN, EN BRUTO, DIN 5118 FORMA A

2206.

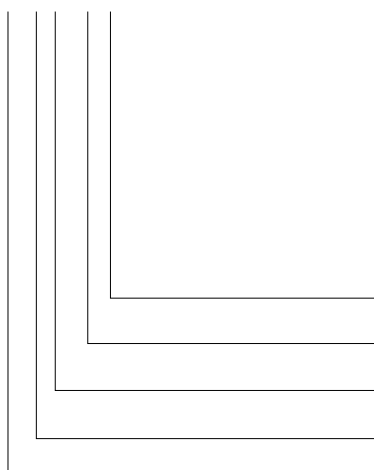


## 2206. Punzón de corte con cabeza en forma de trombón, en bruto, DIN 5118 Forma A

d <sub>1</sub> / Número de pedido	d <sub>2</sub>	a	k	r	l (Letra de pedido)	71 (D)	80 (E)	90 (F)	100 (G)	120 (J)	150 (M)	200 (N)
3/(1)	4,5	1	3	6,5		●	●	●	●	●		
4/(2)	5,5	1,5	4	8		●	●	●	●	●		
5/(3)	7	1,5	4	10		●	●	●	●	●		
6/(4)	9	1,5	4	10		●	●	●	●	●		
8/(5)	11	1,5	4	12		●	●	●	●	●		
10/(6)	14	1,5	4	15		●	●	●	●	●	●	
13/(7)	17	1,5	4	15		●	●	●	●	●	●	●
16/(8)	20	1,5	4	15		●	●	●	●	●	●	●
20/(9)	25	1,5	4	15		●	●	●	●	●	●	●

### Ejemplo de código:

**2206.7G**



**Longitud: l** Letra de pedido

100 mm

**Diámetro: d<sub>1</sub>**

13 mm

**Tipo:**

con cabeza en forma de trombón

**Ejecución:**

en bruto

**Punzón de corte:**

sin expulsor

= (G)

**Número de pedido**

= (7)

**Número de pedido**

= (6)

**Número de pedido**

= (0)

= 22

### Material:

HSS

Dureza:

Caña 62-66 HRC

Cabeza 45-55 HRC

☞ Para descripción del material y otros materiales, vea al principio del capítulo E.

### Ejecución:

Caña en rectificado fino. Cabeza recalcada en caliente y revenida.

### Nota:

Fresa para asientos apropiados 2284.00.