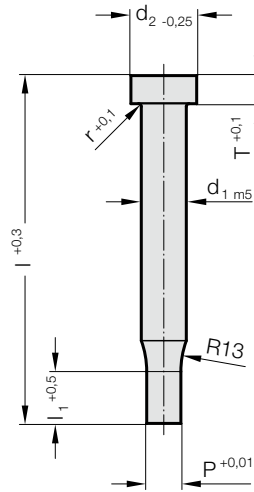


冲头, 阶梯式, 圆形, ISO 8020



2211.



2211. 冲头, 阶梯式, 圆形, ISO 8020

d ₁ / 订购数字	d ₂	P	l ₁ / 订购数字	r	T	l / (订货字母)	71 (D)	80 (E)	90 (F)	100 (G)	120 (J)
3 / (1)	5	0,8 - 2,9	8 (1) 10 (2)	0.25	3		●	●	●	●	●
4 / (2)	6	1 - 3,9	8 (1) 13 (3)	0.25	3		●	●	●	●	●
5 / (3)	8	1,5 - 4,9	13 (3) 19 (4)	0.3	5		●	●	●	●	●
6 / (4)	9	1,6 - 5,9	13 (3) 19 (4)	0.3	5		●	●	●	●	●
8 / (5)	11	2,5 - 7,9	19 (4) 25 (5)	0.3	5		●	●	●	●	●
10 / (6)	13	4 - 9,9	19 (4) 25 (5)	0.3	5		●	●	●	●	●
13 / (7)	16	5 - 12,9	19 (4) 25 (5)	0.4	5		●	●	●	●	●
16 / (8)	19	8 - 15,9	19 (4) 25 (5)	0.4	5		●	●	●	●	●
20 / (9)	23	12 - 19,9	19 (4) 25 (5)	0.4	5		●	●	●	●	●
25 / (10)	28	16,5 - 24,9	19 (4) 25 (5)	0.4	5		●	●	●	●	●
32 / (11)	35	20 - 31,9	25 (5) 30 (6)	0.4	5		●	●	●	●	●

材料:

HSS

硬度:

杆部 64 ± 2 HRC

头部 52 ± 5 HRC

ASP 23 - ASP 2023

关于请求

☞ 材料说明及其他材质请见E章开头.

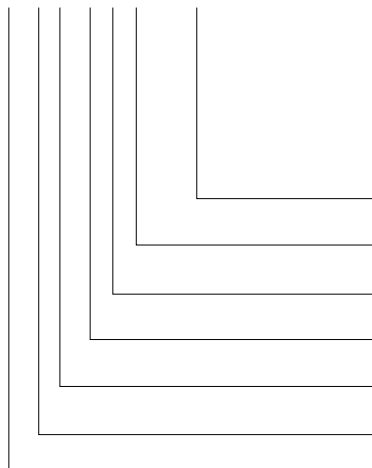
结构:

热墩冲头, 支承面、精磨凸模柄部和凸模切削刃直径。

特别生产请洽询。

订购示例:

2211.7G4.0720



形状: 圆形

P = Ø 7,2 mm

冲裁凸模长度: l₁

19 mm

长度: l

100 mm

直径: d₁

13 mm

型号:

ISO

规格:

圆形

冲头:

无弹顶销

= 0720

订购数字

= (4)

订购字母

= (G)

订购数字

= (7)

订购数字

= (1)

订购数字

= (1)

= 22