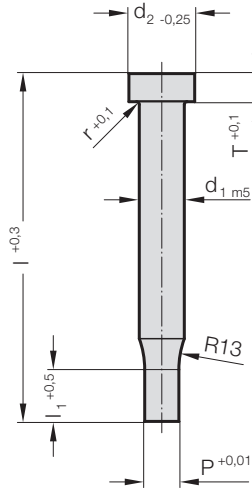


# KADEMELİ ZIMBA, YUVARLAK, ISO 8020



2211.



## 2211. Kademeli zımba, yuvarlak, ISO 8020

d <sub>1</sub> / Sipariş No	d <sub>2</sub>	P	l <sub>1</sub> / Sipariş No	r	T	l / (Sipariş kodu karakteri)	71 (D)	80 (E)	90 (F)	100 (G)	120 (J)
3 / (1)	5	0,8 - 2,9	8 (1) 10 (2)	0,25	3		●	●	●	●	●
4 / (2)	6	1 - 3,9	8 (1) 13 (3)	0,25	3		●	●	●	●	●
5 / (3)	8	1,5 - 4,9	13 (3) 19 (4)	0,3	5		●	●	●	●	●
6 / (4)	9	1,6 - 5,9	13 (3) 19 (4)	0,3	5		●	●	●	●	●
8 / (5)	11	2,5 - 7,9	19 (4) 25 (5)	0,3	5		●	●	●	●	●
10 / (6)	13	4 - 9,9	19 (4) 25 (5)	0,3	5		●	●	●	●	●
13 / (7)	16	5 - 12,9	19 (4) 25 (5)	0,4	5		●	●	●	●	●
16 / (8)	19	8 - 15,9	19 (4) 25 (5)	0,4	5		●	●	●	●	●
20 / (9)	23	12 - 19,9	19 (4) 25 (5)	0,4	5		●	●	●	●	●
25 / (10)	28	16,5 - 24,9	19 (4) 25 (5)	0,4	5		●	●	●	●	●
32 / (11)	35	20 - 31,9	25 (5) 30 (6)	0,4	5		●	●	●	●	●

### Malzeme:

HSS

Sertlik:

Gövde 64 ± 2 HRC

Kafa 52 ± 5 HRC

ASP 23 - ASP 2023

istek üzerine

☞ Malzeme açıklaması için bkz. E bölümünün eki.

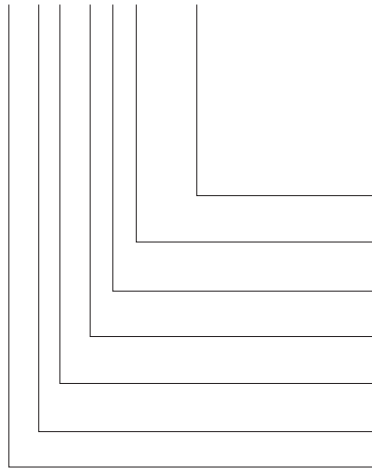
### Yürütme:

Zımba kafası, sıcak radyal dövülmüş, Gövde, kafa ve kesici ağız hassas taşlanmıştır.

Özel siparişler için iletişime geçiniz.

### Siparis Kodu (örnek):

**2211.7G4.0720**



### Şekil: Kademeli Yuvarlak

P = Ø 7,2 mm

**Kesme Boyu: l<sub>1</sub>**

19 mm

**Uzunluk: l**

100 mm

**Çap: d<sub>1</sub>**

13 mm

**Tip:**

ISO

**Uygulama:**

Kademeli Yuvarlak

**Zımba:**

itici pim olmadan

= 0720

**Sipariş No**

= (4)

**Sipariş kodu karakteri**

= (G)

**Sipariş No**

= (7)

**Sipariş No**

= (1)

**Sipariş No**

= (1)

= 22