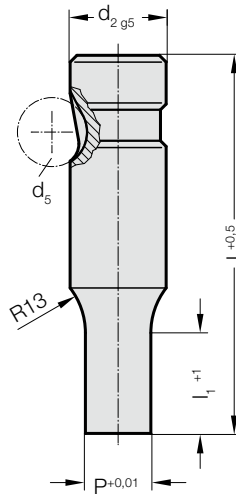


# SCHNELLWECHSEL-SCHNEIDSTEMPEL, ABGESETZT, RUND, SCHWER BELASTBAR



2213.



## 2213. Schnellwechsel-Schneidstempel, abgesetzt, Rund, schwer belastbar

d <sub>2</sub> / (Bestellziffer)	d <sub>5</sub>	P	l <sub>1</sub> / Bestellziffer	l (Bestellbuchstabe)	63 (C)	71 (D)	80 (E)	90 (F)	100 (G)	110 (H)	125 (J)
10 / (2)	10	1,6 - 9,9	13(1) 19(2)		●	●	●	●	●	●	●
13 / (3)	12	5 - 12,9	13(1) 19(2)		●	●	●	●	●	●	●
16 / (4)	12	8 - 15,9	13(1) 19(2) 25(3)		●	●	●	●	●	●	●
20 / (5)	12	12 - 19,9	13(1) 19(2) 25(3)		●	●	●	●	●	●	●
25 / (6)	12	16 - 24,9	13(1) 19(2) 25(3)			●	●	●	●	●	●
32 / (7)	12	24 - 31,9	13(1) 19(2) 25(3)			●	●	●	●	●	●
40 / (9)	12	30 - 39,9	19(2) 25(3) 30(4)				●	●	●	●	●

l<sub>1</sub>=10 wenn P < 2,20

### Werkstoff:

HSS

Härte 62 ± 2 HRC

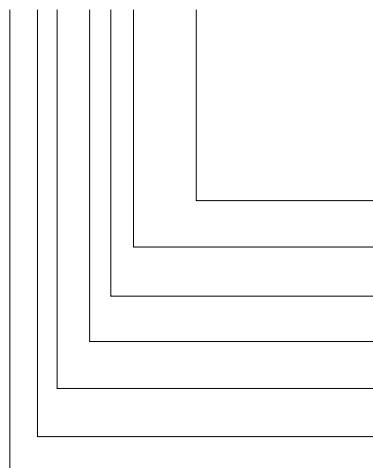
### Ausführung:

Schaft und Schneiddurchmesser feinstgeschliffen.

Sonderanfertigung auf Anfrage.

### Bestell-Beispiel:

**2213.7G2.2450**



#### Form: Rund

P = Ø 24,5 mm

#### Stempelschneidlänge: l<sub>1</sub>

19 mm

#### Länge: l

100 mm

#### Durchmesser: d<sub>2</sub>

32 mm

#### Typ:

schwer

#### Ausführung:

Rund

#### Schneidstempel:

ohne Abdrückstift

= 2450

**Bestellziffer**

= (2)

**Bestellbuchstabe**

= (G)

**Bestellziffer**

= (7)

**Bestellziffer**

= (3)

**Bestellziffer**

= (1)

= 22