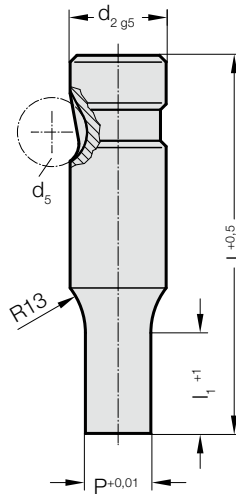


PUNZÓN DE CORTE DE CAMBIO RÁPIDO, CON MECHA, REDONDO, PARA TRABAJOS DUROS



2213.



2213. Punzón de corte de cambio rápido, con mecha, redondo, para trabajos duros

d ₂ / Número de pedido	d ₅	P	l ₁ / Número de pedido	l (Letra de pedido)	63 (C)	71 (D)	80 (E)	90 (F)	100 (G)	110 (H)	125 (J)
10 / (2)	10	1,6 - 9,9	13(1) 19(2)		●	●	●	●	●	●	●
13 / (3)	12	5 - 12,9	13(1) 19(2)		●	●	●	●	●	●	●
16 / (4)	12	8 - 15,9	13(1) 19(2) 25(3)		●	●	●	●	●	●	●
20 / (5)	12	12 - 19,9	13(1) 19(2) 25(3)		●	●	●	●	●	●	●
25 / (6)	12	16 - 24,9	13(1) 19(2) 25(3)			●	●	●	●	●	●
32 / (7)	12	24 - 31,9	13(1) 19(2) 25(3)			●	●	●	●	●	●
40 / (9)	12	30 - 39,9	19(2) 25(3) 30(4)				●	●	●	●	●

l₁=10 si P < 2,20

Material:

HSS

Dureza 62 ± 2 HRC

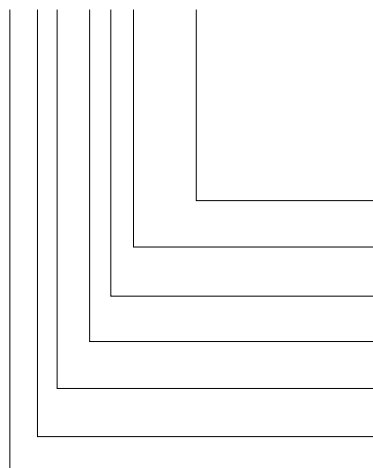
Ejecución:

Caña y diámetro de corte en rectificado fino.

Ejecución especial sobre demanda.

Ejemplo de código:

2213.7G2.2450



Forma: redondo

P = Ø 24,5 mm

Longitud de corte del punzón: l₁ = 19 mm

Longitud: l = 100 mm

Diámetro: d₂ = 32 mm

Tipo: reforzado

Ejecución: redondo

Punzón de corte: sin expulsor

= 2450

Número de pedido = (2)

Letra de pedido = (G)

Número de pedido = (7)

Número de pedido = (3)

Número de pedido = (1)

Número de pedido = (1)

Número de pedido = (1)

Número de pedido = (1)

Número de pedido = (1)

Número de pedido = (1)