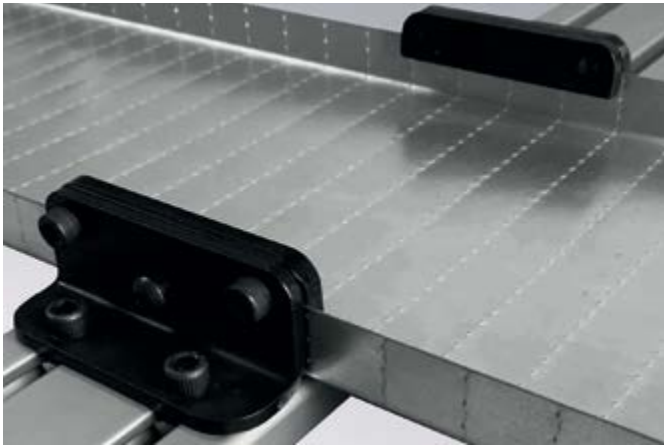


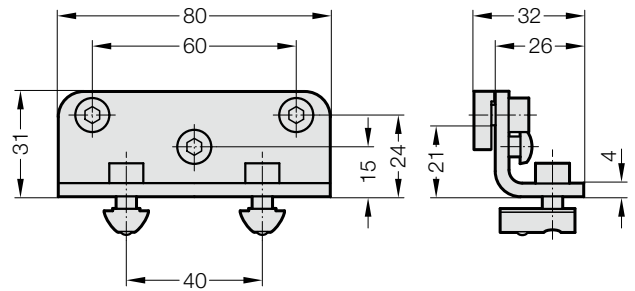
TRANSPORTADOR ELÉCTRICO - ACCESORIOS

FIJACIÓN DE CANALONES VERTICAL

FIJACIÓN DE CANALONES SUSPENDIDA



2299.69.10.30



Descripción:

La fijación de canalones vertical permite, gracias a su sencillo principio de sujeción, un montaje flexible (sin manipulación adicional) en la parte superior de la viga perfilada 2299.69.20.80, así como un montaje del transportador eléctrico a la misma altura.

Material:

Acero de alta resistencia, negro galvanizado
Peso: 0,4 kg (por pareja)

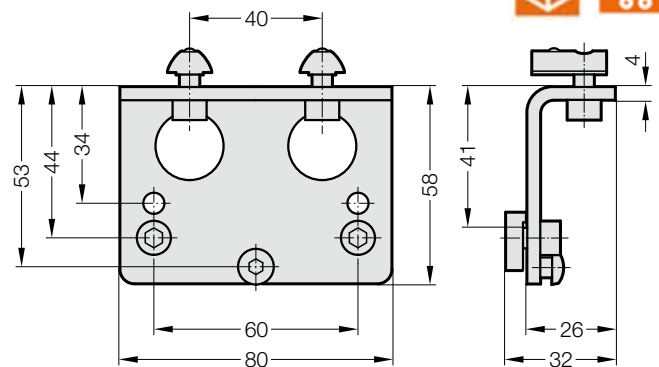
Nota:

El volumen de suministro incluye la fijación de canalones vertical en pareja, tornillos de cabeza cilíndrica y tuercas correderas de ranura.
Altura de construcción por encima del carril: 30 mm

2299.69.10.30 Fijación de canalones vertical



2299.69.10.40



Descripción:

La fijación de canalones suspendida permite, gracias a su sencillo principio de sujeción, un montaje flexible (sin manipulación adicional) en la parte inferior de la viga perfilada 2299.69.20.80, así como un montaje del transportador eléctrico a la misma altura.

Material:

Acero de alta resistencia, negro galvanizado
Peso: 0,6 kg (por pareja)

Nota:

El volumen de suministro incluye la fijación de canalones suspendida en pareja, tornillos de cabeza cilíndrica y tuercas correderas de ranura.
Altura de construcción por debajo del carril: 58,5 mm

2299.69.10.40 Fijación de canalones suspendida