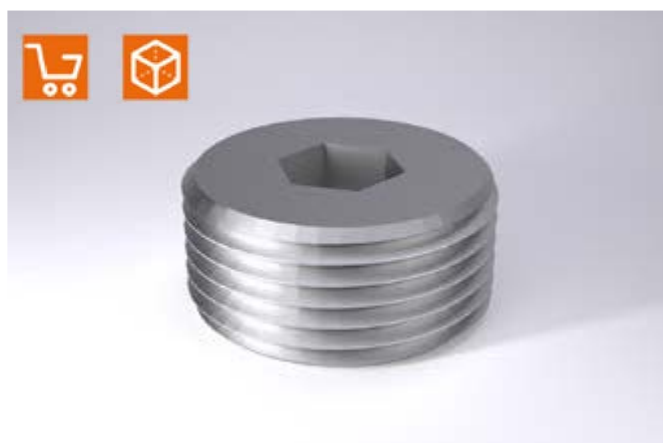
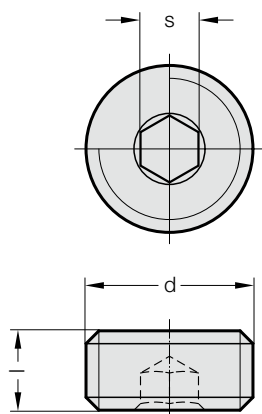
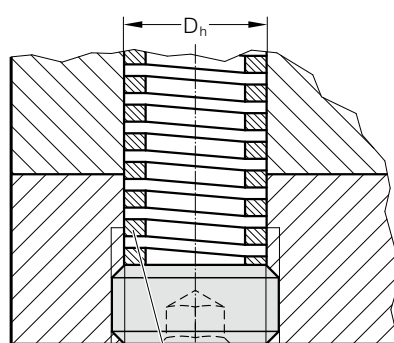


作为弹簧底部调节器用的螺塞

241.00.1.



安装示例



已保险，用
LOCTITE
Typ 281.243

特种螺旋压力弹簧
另行订购，参阅弹簧产品

描述:

这种螺塞可以作为可调节的弹簧底部使用。为此，这种螺塞的螺纹直径在本产品目录中有 \varnothing 10-40，与其相配的是最常用的弹簧直径尺寸。适用的弹簧型号有 241.14. 到 .17.

具有下列应用优点:

- 不需要拆卸模具底板，便可以从板下调节弹簧的预加应力。
- 不需要拆卸模具底板，便可以从外面更换弹簧。
- 可在弹簧底板中用通孔来代替盲孔。

241.00.1. 作为弹簧底部调节器用的螺塞

订购编号	d	l	s	弹簧 \varnothing	D_n
241.00.1.12	M12x1,5	10	6	10	10.5
241.00.1.14	M14x1,5	10	6	12.5	12.5
241.00.1.18	M18x1,5	10	8	16	16.5
241.00.1.22	M22x1,5	10	8	20	20.5
241.00.1.28	M28x1,5	12	10	25	26.5
241.00.1.35	M35x1,5	12	10	32	33.5
241.00.1.42	M42x1,5	12	10	40	40.5