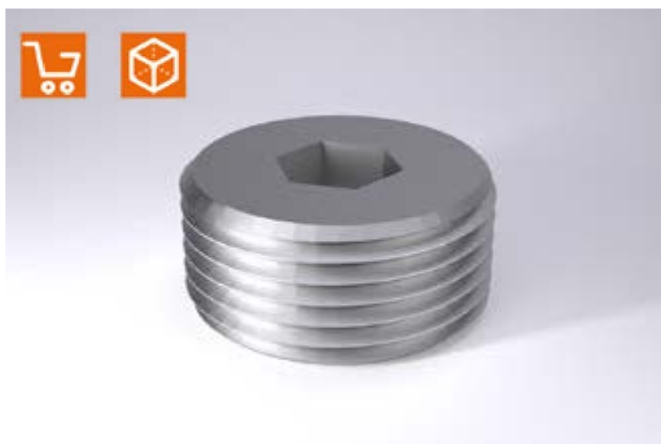
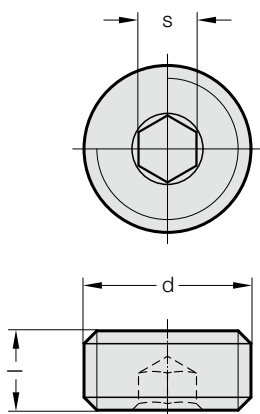
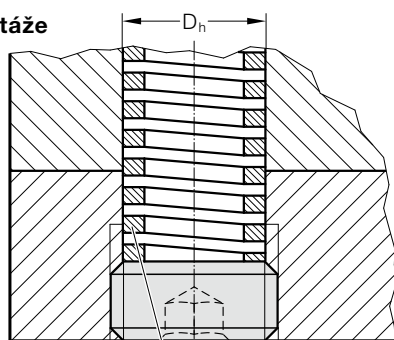


## ŠROUBOVÁ ZÁTKA (NASTAVITELNÉ DNO PRUŽINY)

241.00.1.



Příklad montáže



zajištěná pomoví

LOCTITE  
Typ 281.243

speciální tlačná šroubová pružina  
objednat zvlášť  
sortiment pružin

### Popis:

Šroubovou zátku je možné použít jako přestavitelné dno pružiny. Šroubové zátky jsou v sortimentu pro nejpoužívanější průměry pružin od  $\varnothing$  10 do 40 mm. Použití pro pružiny typu 241.14. až .17.

Docílí se následujících výhod použití:

- přestavitelné předpětí pružiny na spodní straně desky bez demontáže nástrojových desek.
- výměna pružin zvenčí bez demontáže nástrojových desek.
- průchozí otvor místo slepých otvorů v základové desce pružiny.

### 241.00.1. Šroubová zátky (nastavitelné dno pružiny)

Objednací číslo	d	l	s	Pružina $\varnothing$	$D_h$
241.00.1.12	M12x1,5	10	6	10	10,5
241.00.1.14	M14x1,5	10	6	12,5	12,5
241.00.1.18	M18x1,5	10	8	16	16,5
241.00.1.22	M22x1,5	10	8	20	20,5
241.00.1.28	M28x1,5	12	10	25	26,5
241.00.1.35	M35x1,5	12	10	32	33,5
241.00.1.42	M42x1,5	12	10	40	40,5