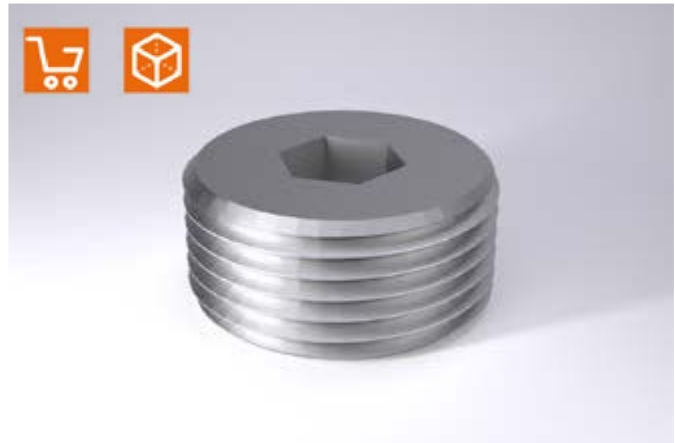
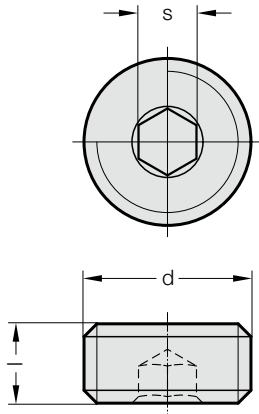
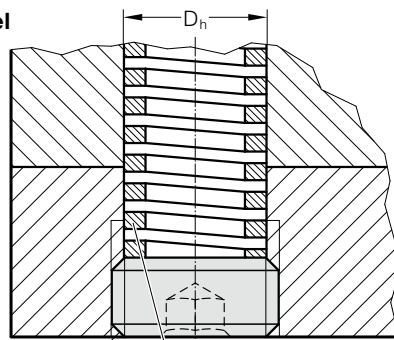


VERSCHLUSSSCHRAUBE (ALS VERSTELLBARER FEDERBODEN)

241.00.1.



Einbaubeispiel



gesichert mit
LOCTITE
Typ 281.243

Spezialschraubendruckfeder
extra bestellen siehe
Federnprogramm

Beschreibung:

Die Verschlusschraube kann als verstellbarer Federboden eingesetzt werden. Die Verschlusschrauben werden für die gängigsten Federdurchmessergrößen von \varnothing 10 bis 40 im Programm geführt. Geeignet für die Federtypen 241.14. bis 241.17.

Folgende Anwendungsvorteile werden erzielt:

- Verstellbare Federvorspannung von der Plattenunterseite ohne Demontage der Werkzeugplatten.
- Austausch der Federn von außen ohne Demontage der Werkzeugplatten.
- Durchgangsbohrungen anstatt Sacklochbohrungen in der Federbodenplatte.

241.00.1. Verschlusschraube (als verstellbarer Federboden)

Bestell-Nummer	d	l	s	Feder \varnothing	D_h
241.00.1.12	M12x1,5	10	6	10	10,5
241.00.1.14	M14x1,5	10	6	12,5	12,5
241.00.1.18	M18x1,5	10	8	16	16,5
241.00.1.22	M22x1,5	10	8	20	20,5
241.00.1.28	M28x1,5	12	10	25	26,5
241.00.1.35	M35x1,5	12	10	32	33,5
241.00.1.42	M42x1,5	12	10	40	40,5