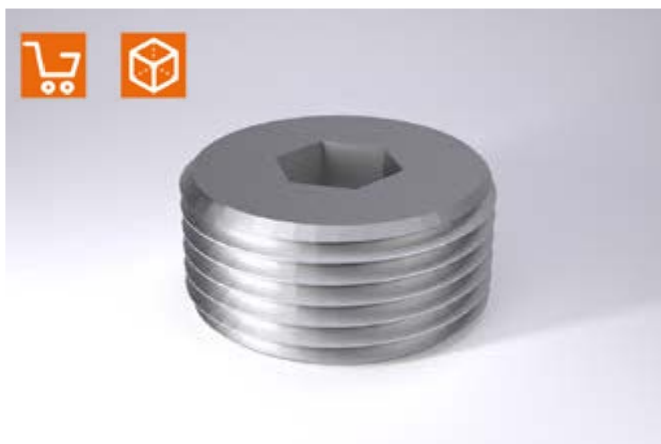
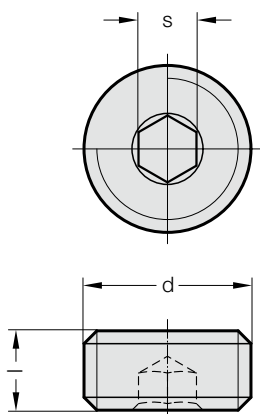
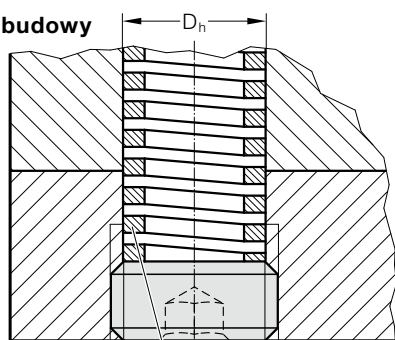


## KOREK POD ZWOJOWĄ SPRĘŻYNĘ NACISKOWĄ

241.00.1.



Przykład zabudowy



zabezpieczyć klejem  
LOCTITE  
Typ 281.243

Sprężyna zwojowa, zamówić osobno  
Zamawiane osobno patrz  
sprężyny Programowanie

### Opis:

Korek (śrubę zamykającą) można stosować jako regulowaną podstawę sprężyny zwojowej. Asortyment obejmuje korki pod sprężyny o najpopularniejszych średnicach  $\varnothing$  10 do 40. Stosowane są sprężyny typów od 241.14 do 241.17.

Powyższe rozwiązanie ma następujące zalety użytkowe:

- Możliwość regulacji naprężenia wstępnej sprężyny w dolnej części płyty bez konieczności demontowania płyt narzędziowych.
- Możliwość wymiany sprężyn z zewnątrz bez konieczności demontowania płyt narzędziowych.
- Otwory przelotowe zamiast ślepych w płycie.

Numer katalogowy	d	l	s	ø sprężyny	D <sub>n</sub>
241.00.1.12	M12x1,5	10	6	10	10,5
241.00.1.14	M14x1,5	10	6	12,5	12,5
241.00.1.18	M18x1,5	10	8	16	16,5
241.00.1.22	M22x1,5	10	8	20	20,5
241.00.1.28	M28x1,5	12	10	25	26,5
241.00.1.35	M35x1,5	12	10	32	33,5
241.00.1.42	M42x1,5	12	10	40	40,5