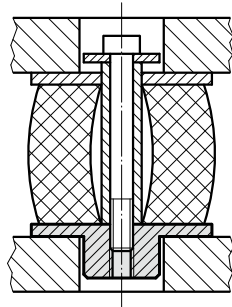


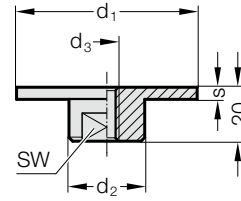
# GEWINDESCHIBE FÜR ELASTOMER-FEDERN GEWINDESCHIBE FÜR SCHRAUBENDRUCKFEDERN



Einbaubeispiel



2441.14.



**Werkstoff:**

St 60

2441.14. Gewindeschibe für Elastomer-Federn

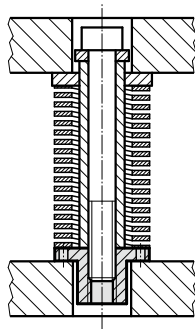
Feder $\phi$	25	32	40	50	63	80	100
$d_1$	32	40	50	60	78	98	120
$d_2$	18	18	18	20	20	26	26
$d_3$	M6	M8	M8	M10	M10	M12	M12
SW	14	14	14	17	17	22	22
s	5	5	5	6	8	10	12

**Bestell-Beispiel:**

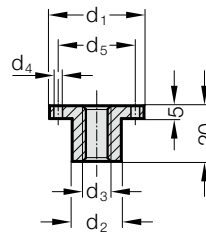
Gewindeschibe für Elastomer-Federn	=	2441.14.
Federdurchmesser Feder $\phi$	50 mm =	050
Bestell-Nummer	=	2441.14. 050



Einbaubeispiel



2441.15.



**Werkstoff:**

Ck 45 vergütet

2441.15. Gewindeschibe für Schraubendruckfedern

Feder- $\phi$ $d_1$	$d_2$	$d_3$	$d_4$	$d_5$
20	10	M6	3,2	14
25	12,5	M8	4,2	20
32	16	M10	4,2	25
40	20	M12	4,2	30
50	25	M16	4,2	40

**Bestell-Beispiel:**

Gewindeschibe für Schraubendruckfedern	=	2441.15.
Federdurchmesser Feder- $\phi$ $d_1$	32 mm =	032
Bestell-Nummer	=	2441.15. 032