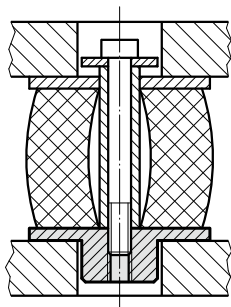


DISCO FILETTATO PER MOLLE ELASTOMERO

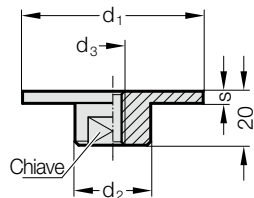
DISCO FILETTATO PER MOLLE AD ELICA



Esempio di montaggio



2441.14.



Materiale:

St 60

2441.14. Disco filettato per molle elastomero

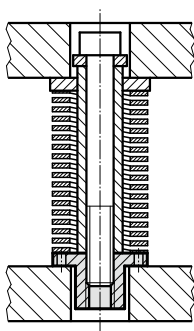
Molla-ø	25	32	40	50	63	80	100
d ₁	32	40	50	60	78	98	120
d ₂	18	18	18	20	20	26	26
d ₃	M6	M8	M8	M10	M10	M12	M12
SW	14	14	14	17	17	22	22
s	5	5	5	6	8	10	12

Esempio di ordinazione:

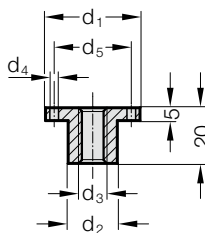
Disco filettato per molle elastomero	=	2441.14.
Diametro molle Molla-ø	50 mm =	050
N. d'ordine	=	2441.14. 050



Esempio di montaggio



2441.15.



Materiale:

Ck 45 bonificato

2441.15. Disco filettato per molle ad elica

Molla-ø d ₁	d ₂	d ₃	d ₄	d ₅
20	10	M6	3,2	14
25	12,5	M8	4,2	20
32	16	M10	4,2	25
40	20	M12	4,2	30
50	25	M16	4,2	40

Esempio di ordinazione:

Disco filettato per molle ad elica	=	2441.15.
Diametro molle Molla-ø d ₁	32 mm =	032
N. d'ordine	=	2441.15. 032